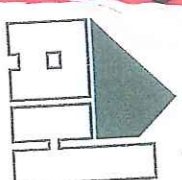


2013年1月 だだ今

建築中



輸入住宅・インテリアホーム

(有)つるおが工務店

F299-5102 千葉県夷隅郡御宿町久保2039
TEL.0470-68-4848(代) FAX.0470-68-5499
ホームページアドレス http://www.daiku.co.jp

東京都 江戸川区 **木下ロケット邸**



3階建
55坪
準防火地域

建築中の見学も歓迎

連絡ください。
0410-68-4848

↓
124Mバィケワッ2村。

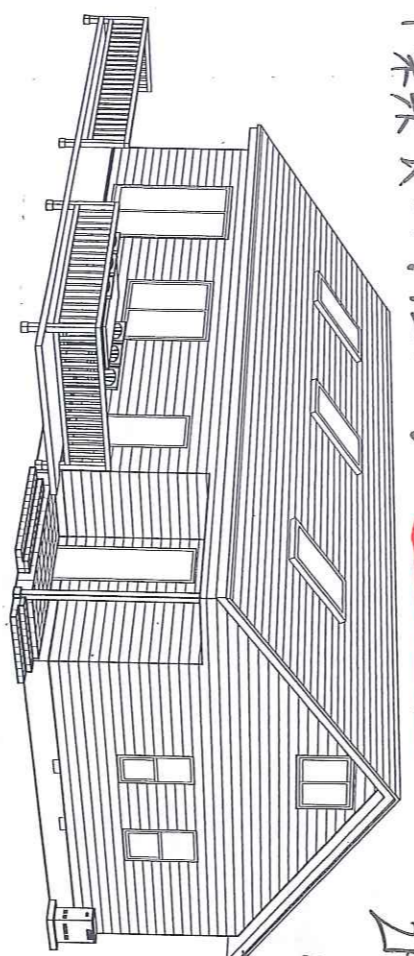
大工
馬場村

→
2台入り村。



千葉県長生郡陸沢町

114-邸



1F 26.5坪
2F 11坪
いすお布大原の
クラブ・ルル姉夫婦
と友人です。

木がまをせつたれ
希望の家づくり
お手付けしはります
希軽に連絡ください。



大工 工シ、
千蓬、**榎**、**榎玉**、**榎城**、**静岡** 他、
特に**要**望が**お**ねば、**そ**の**他**の**具**材**行**街、



2012年12月30日
つるおが工務店にて餅つき大会 (お客様+スタッフ5名と友人の有志1名)

今集12月30日 AM9:00~PM3:00まで餅つき村。**参加**も**特**に**2**村



→
横浜市より
新look (55坪)
をいきました。**榎**外-11坪を
秋田県から**友**人をもチーナス

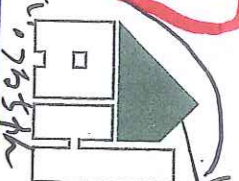


南流山...おち以邸

完成しました。

無事2012年12月29日に引越しました。

時間外に完成見学会、ご予約せんでした。希望の木材は運ばれた。755枚



輸入住宅・エグザイクルホーム

(有)つるおか工務店

〒299-5102 千葉県夷隅郡御宿町久保2039
TEL. 0470-68-4848(代) FAX. 0470-68-5499
ホームページURL http://www.daiku.co.jp

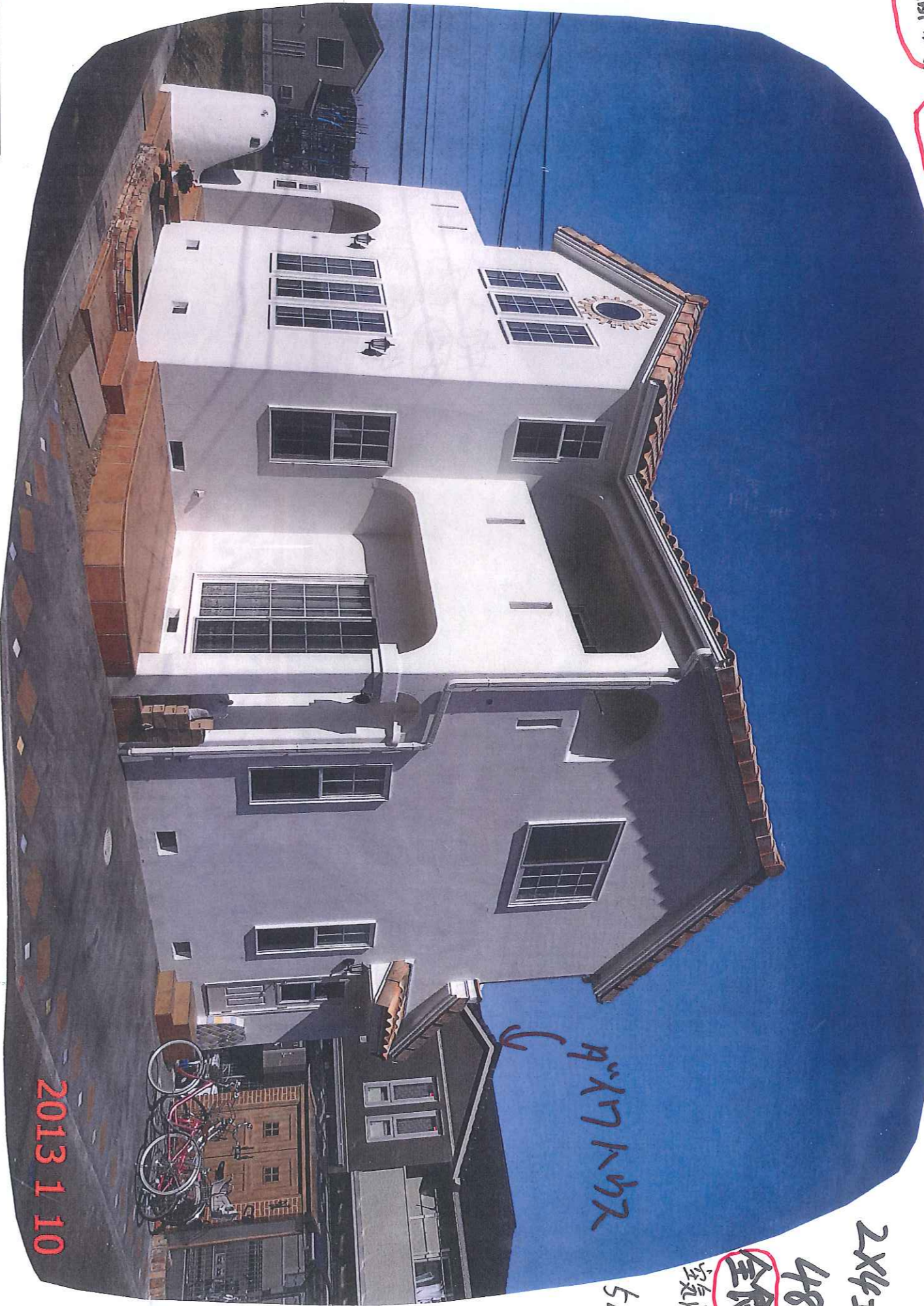
2x4工法

48坪

全館空調

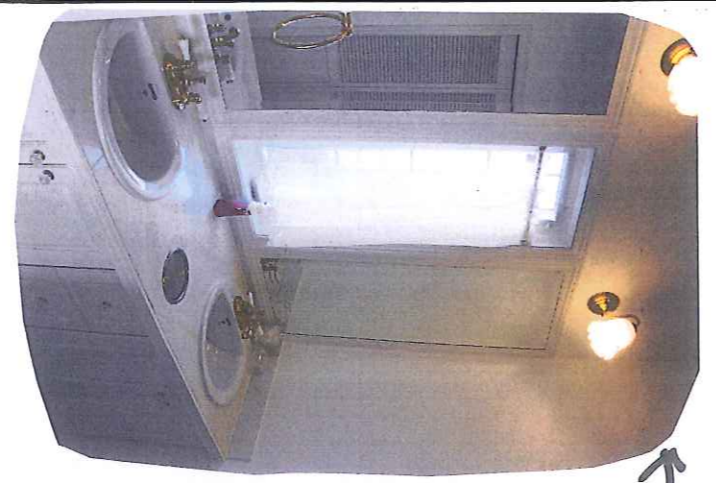
空気清浄機付

5LDK

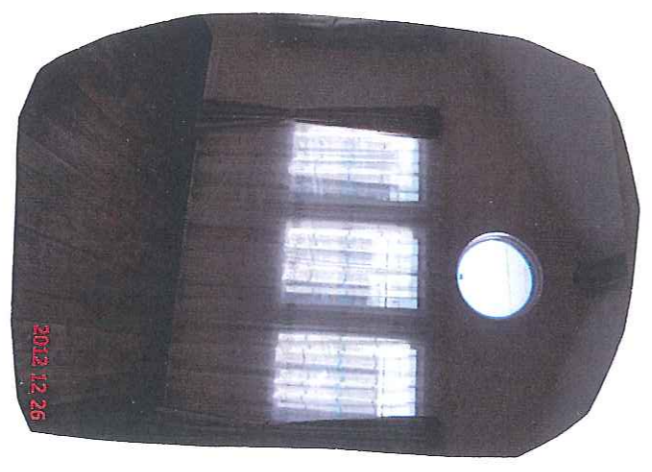


2013 1 10

9x17x19



キッチン



2Fトイレ洗面



ハワイアンスタイルの バイクを収納するガレージハウス。

新婚旅行がきっかけでハワイアンスタイルの家を建てた石渡夫婦。
バイクを趣味とするご主人とフラダンスを踊る奥様。
2人の趣味空間を上手に取り入れたのは「つるおか工務店」。
ライフスタイルに合わせた間取りを実現している。

photo/Kazuhiro-HIROI (広井一成)

石渡邸 / 千葉県 ▶ 設計・施工 / つるおか工務店

抜けるような青空と壁面のコントラストが絶妙。目の前には海がありそうな、リゾート感を漂わせている。

Architecture File
vol.26

no.10

輸入住宅・エアサイクルホーム



(有)つるおか工務店

〒299-5102 千葉県夷隅郡御宿町久保2039
TEL.0470-68-4848(代) FAX.0470-68-5499
ホームページアドレス <http://www.daiku.co.jp>

太陽が差し込む南国のようなリビング。壁紙の演出でプチホテル気分を満喫。



玄関を開くとリビング、ダイニング、キッチンがひと続きに。窓からは明るい光が全面に差し込んでくる。

Architecture File / no.10
vol.26

緑豊かな千葉県の郊外に、抜けるような青空と新緑にマッチした石渡邸。ご夫妻と3歳のお娘さんの3人で住み始めて1年を迎えたこの家は、新婚旅行で訪れたというご夫妻の思い出の地・ハワイをテーマに、プチリゾートホテル風に仕立てている。

モスグリーンの屋根とエメラルドグリーンの透き通るような壁面とのコントラストが絶妙な外観は、『つるおか工務店』で過去施工したカフェの外観に石渡さんご夫妻が目ぼれし、つくってもらったもの。テラスの床は茶、手すりは白と変えて、ハワイ風の雰囲気を出している。「ただし、現地の家や見本にしたカフェとまったく同じではありません。例えば、ハワイではあまり見かけない白い手すりは、石渡さんだけの希望。施主さんと一緒に作り上げています」と語る『つるおか工務店』の鶴岡社長。

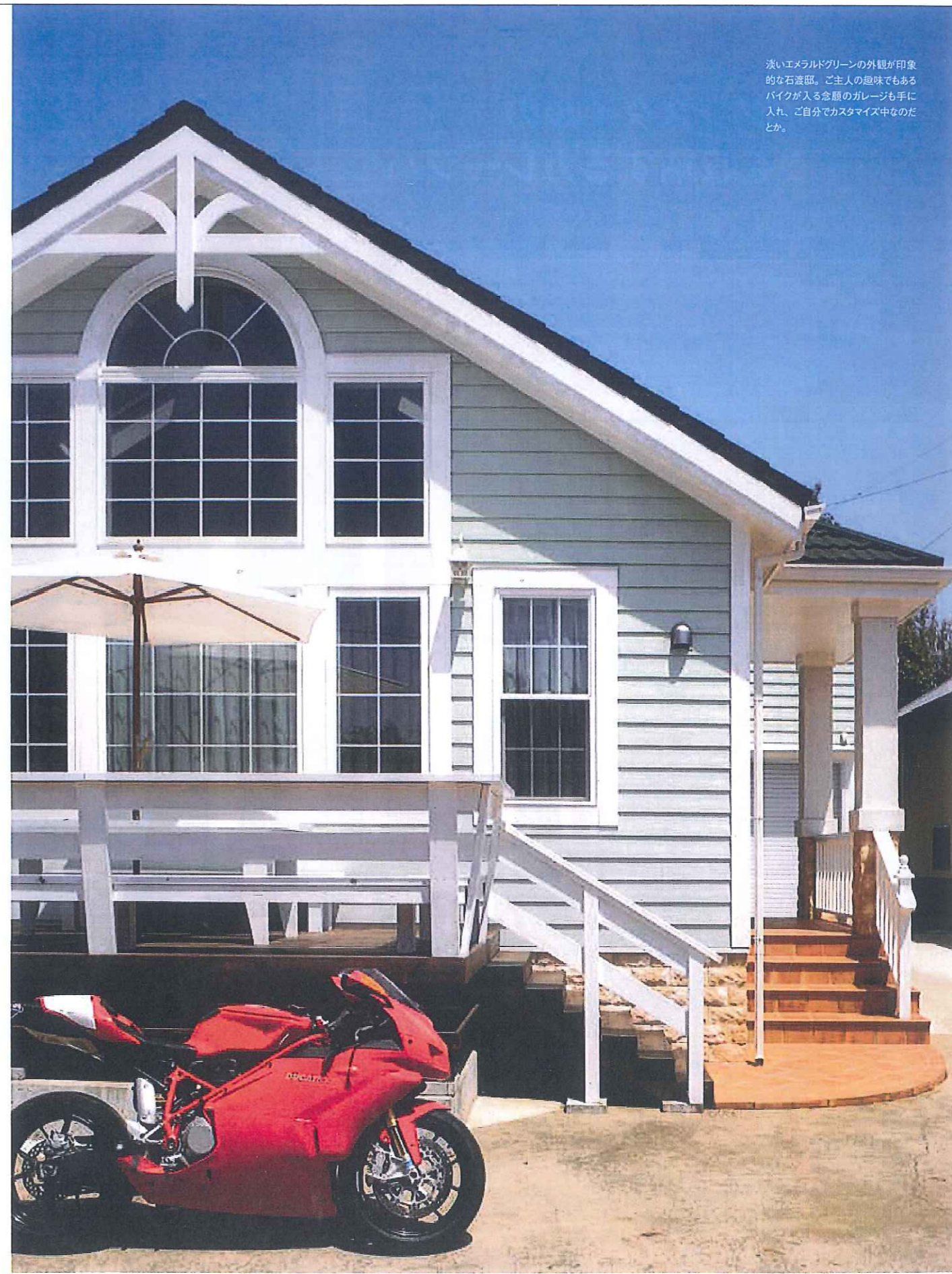
玄関を開けるとすぐに、柔らかな日の光がたっぷり入るリビングルームが現れる。「友達を呼びやすい家にしたかった」という石渡さんの希望通り、天井の高い吹き抜けとロフトで開放的な雰囲気に。また、天窓から

は星もよく見えるといい、月食なども家のなかで楽しんだそう。そして、リビングからダイニング、キッチンはひと続きになっており、いつでも家族の気配を感じられるつくり。さらに奥の通路を行くと寝室、パウダールーム、ゲストルームへと続く。

ご主人の趣味はオートバイ。昔はつくばサーキットでサンデーレーサーとして腕を披露していたこともあり、バイク用のガレージを『つるおか工務店』の社長にリクエスト。ハワイで見た家もガレージが併設されており、イメージを伝えるとDIYでガレージの造り込みができるようなタイプを考案していただいた。ガレージのなかではハーレーと、ドゥカの2台を入れて整備をしたいほか、盗難のリスクから解放されるというメリットもある。母屋のなかで薄いブルーに対して、ガレージのなかは、ややくすんだブルーにすることで差別化を図っている。ガレージはまだ造り込みの途中。時間をかけて、好きなものでガレージをディスプレイしたいと考えている。

奥様はハワイ好きが高じてフラダンスを趣味に持ち、一番こだわったのは、壁紙と、それに合わせてオー

淡いエメラルドグリーンの外観が印象的な石渡邸。ご主人の趣味でもあるバイクが入る念願のガレージも手に入れ、ご自分でカスタマイズ中なのだとか。



くすんだブルーの壁紙を貼ったガレージ。作業台を用意して、バイクを整備するためのスペースを確保。

ご主人と奥様の希望を取り入れ、オーダーで建てたガレージハウス。

右ノ白の手すりと床面の茶色のバランスが絶妙。広々としたテラスでティータイムやバーベキューを楽しむのも魅力的。
下ノモスグリーンの屋根と白の手すりにゴールドの取っ手がぐっと引き立つ玄関ドア。テラコッタのタイルが南国を思わせる。



カーテンはブルーのブラインドカーテン。「海外のインテリア雑誌でよく見る色味の壁紙に憧れて、リビングはブルーに、寝室はイエローの壁紙と花柄のカーテン、そして主人の趣味部屋であるガレージは少し色味を抑えたブルーの壁紙を貼ってもらい、部屋ごとに個性をだしました。とりあえずリビングは出来上がってきたので、寝室やロフトなどをもっと作り込んでいって、くつろげるようにしたいです」と奥さま。

カウンターやシェルフなど、ちょっとしたコーナーには、ハワイアン雑貨やフォトフレームなどご夫妻の好きなものが随所に飾られており、時折思い出話に花を咲かせるそう。ブルーを基調に広々とした印象を与えるこの家は、ハワイの雄大な海や自然を感じさせてくれるとともに、家族のふれあいの時間も充実させてくれるのだ。コンセプトはハワイに建てられたガレージハウス。「つるかお工務店」と意見交換しながら完成した石渡邸のガレージハウスは、時間の経過とともに変化していくに違いない。

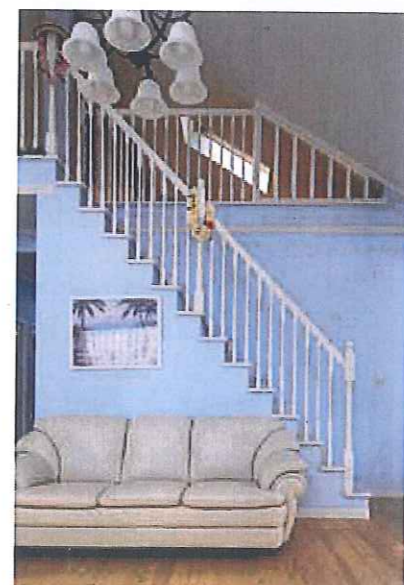
Architecture File / vol.26 / no.10



サイズや色など最後までこだわったキッチン。リビングダイニングを一望でき、家族の気配を感じられる。



「まだ完成には程遠いですよ」とは施主の石渡さん。日本では発売されていないドゥカの999sのライディングは最高だそうです。



階段下には南国のリゾートを思わせるポスターを飾り、印象的なスペースに。階段を上った奥には広々としたロフトが見える。



愛娘・理愛ちゃんと3人で生活する石渡邸。「つるかお工務店」に依頼して、理想の家が建てられたことが何よりも満足。

Architecture Data

Owner's Check

(✓) 自分の家のここがお気に入り
旅行で見えてきたようなハワイの平屋が実現できたこと。そしてお互いの趣味の空間を表現していただいたことです。

(✓) ちょっと失敗
特にありません。

(✓) これからの夢
時間をかけて、理想のガレージをコツコツと造りたい。そのためにも、時間を見つけて作業をしたいですね。

(✓) 読者へアドバイス
「どんな家に住みたいか」を明確にして、理解していただける建築家・工務店と家を建てるのが一番です。

Comment from a Builder



有限会社つるかお工務店
鶴岡敏雄さん

多くの住宅メーカーをまわって弊社の建物を気に入っていただきました。私も独身のときにハーレーで北海道旅行をしたこともあり意気投合。ガレージハウスを建てることになりましたが、寝室からアクセスできるドアや、2階をバルコニーにすることなど気に入っていただきました。お互いに、楽しく家づくりをすることができました。

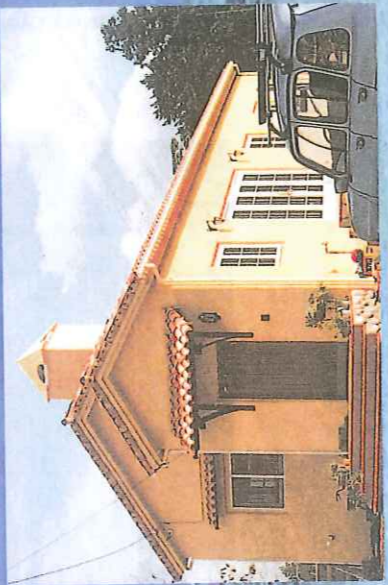
有限会社つるかお工務店
千葉県夷隅郡御宿町久保20339
phone:0470-68-4848
http://www.daiku.co.jp

Planning Data

所在地：千葉県
施主：石渡さん
家族構成：夫婦＋愛娘(理愛ちゃん)
竣工：2011年5月
敷地面積：約330㎡
延床面積：165㎡
構造：2×4工法
愛機：2006年式DUCATI 999s
ハーレー・スポーツスター



見学・資料請求!! お待ちしてま〜あ! by っるちゃん

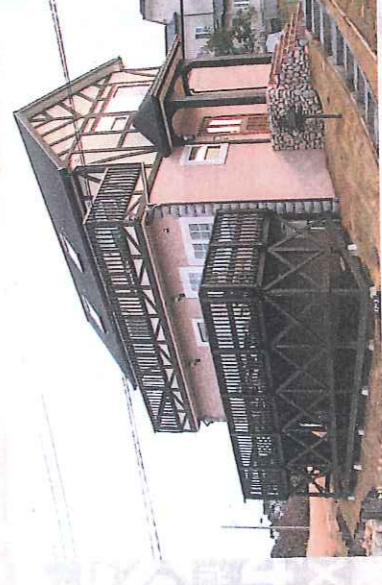


住み手の個性が感じられる家を一緒に作りたくらいと願っています

大切なお客様の家なので一軒ずつ**“自分の家なら”**という気持ちでつくっています。お客様のライフスタイルに合った等身大の家をつくるために、設備機器や建築材料なども一緒に勉強してお互いにいい家を作ることを目指しています。当社ならではのきめ細かさが好評をいただいています。ぜひ、お気軽にお声をかけてください。きつと探している暮らしが見つかるはずです。

ホームページにて
色々な情報を公開しています

<http://www.daiku.co.jp>

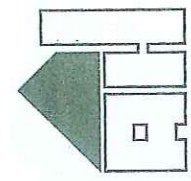


お気軽に

見学(連絡)お待ちしてます

☆

っるちゃん



輸入住宅・エアサイクルホーム
(有)つるおが工務店
〒299-5102 千葉県夷隅郡御宿町久保2039
TEL.0470-68-4848(代) FAX.0470-68-5499
ホームページアドレス <http://www.daiku.co.jp>

千葉県いすみ市 A邸

関東近県に広がるガレージのある家。
この開放感はツーバイフォー輸入住宅の最大の魅力。

File. 08

撮影◎ 細田健太郎
photos by Kentaro Hosoda

輸入住宅・エアサイクルホーム
(有)つるおか工務店
〒299-5102 千葉県夷隅郡御宿町久保2039
TEL.0470-68-4848(代) FAX.0470-68-5499
ホームページアドレス <http://www.daiku.co.jp>



ツーバイフォー工法で建てられた輸入住宅。余裕のある敷地に建てられたアメリカンスタイルの家は、海辺の町によく似合う

有限会社 つるおか工務店



有限会社 つるおか工務店

ぜひ一度見学会に

ツーバイフォー工法30年、輸入住宅25年の経験を持つ工務店です。お客様のこだわり、細かい部分の希望を叶える家づくりをしています。ぜひ一度見学会にお越しください。

有限会社 つるおか工務店

〒299-5102 千葉県夷隅郡御宿町久保2039
TEL : 0470-68-4848 FAX : 0470-68-5499
http://www.daiku.co.jp

Architectural Data
千葉県いすみ市 A 邸

敷地面積	1,000㎡(300坪)
延床面積	198㎡(60坪)
	1階 175㎡(53坪)
	2階 23㎡(7坪)
用途地域	指定なし
構造	木造ツーバイフォー工法
建ぺい率	60%
容積率	100%
間取り	4LDK
設計・施工	有限会社 つるおか工務店

- ①大空間を実現した開放感溢れるリビング。冬は暖かく、夏は風がよく抜けるので快適に過ごせる
- ②設計施工に「つるおか工務店」を選んだ理由は、とにかくデザインが良かったからとのこと。そのセンスの良さは玄關廻りにも現れている
- ③広い庭に面したウッドデッキ。開放的な環境は家族が望む暮らしを実現している
- ④姉妹の「ふあり」ちゃん、「りの」ちゃんはいつも仲よし
- ⑤リビングが広いので、自宅でも気軽にフラダンスの練習ができる
- ⑥光がたっぷり入るキッチン。時間がないときはカウンターで食事をサッとすませることも
- ⑦バイク、サーフボードといったご主人お気に入りのアイテムが余裕で置けるガレージ
- ⑧庭の木にぶら下げた漁具の浮き球は、近くのビーチに流れ着いたもの

