



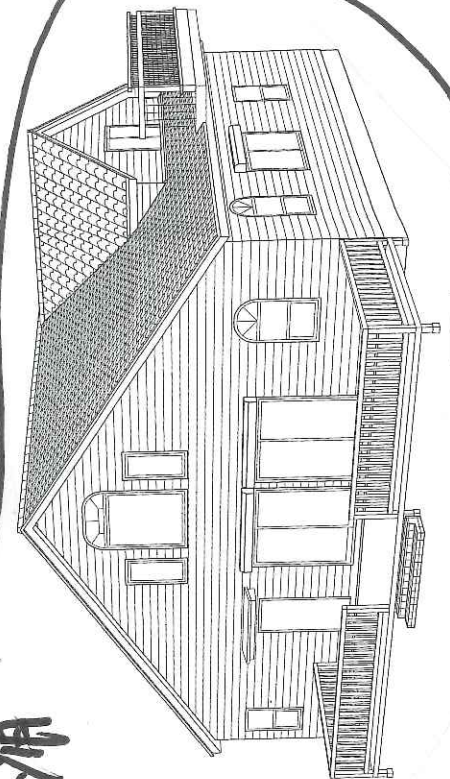
サードエー  
ホル電化住宅

ビルニア勝浦

ネットマシ仲

オートバルーム

書庫付



外観へス2

君津市

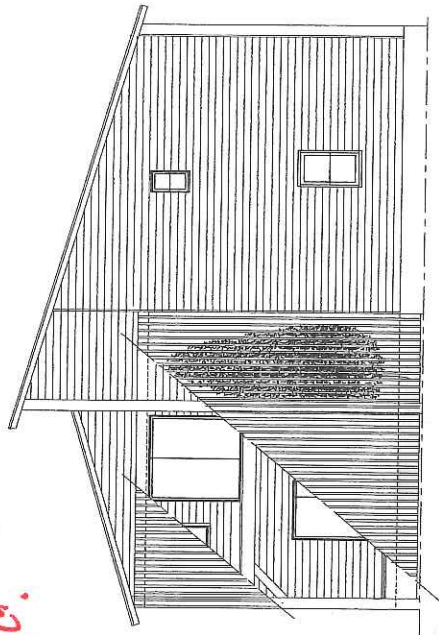
在来工法と同じ。

テイルバーブルーム

(車2台のホール付)

ツヨイルホムンダ近く

見学も歓迎です。



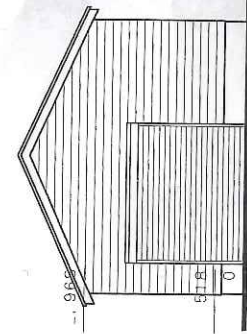
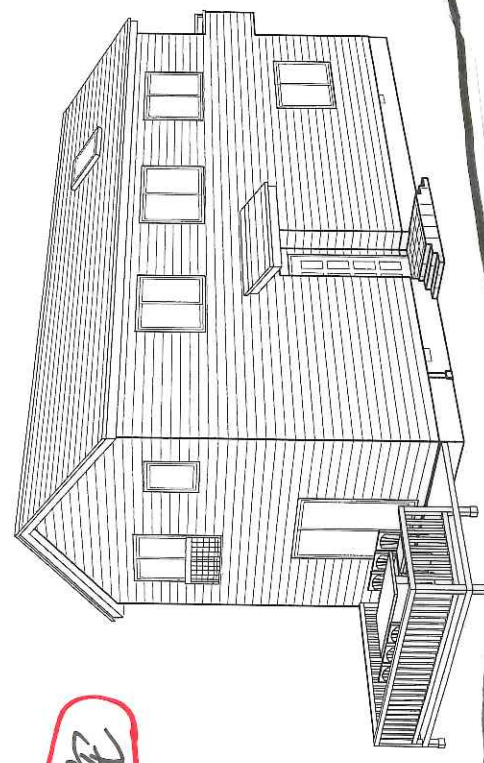
8/26

※気軽に連絡ください。7石5軒、

市川市

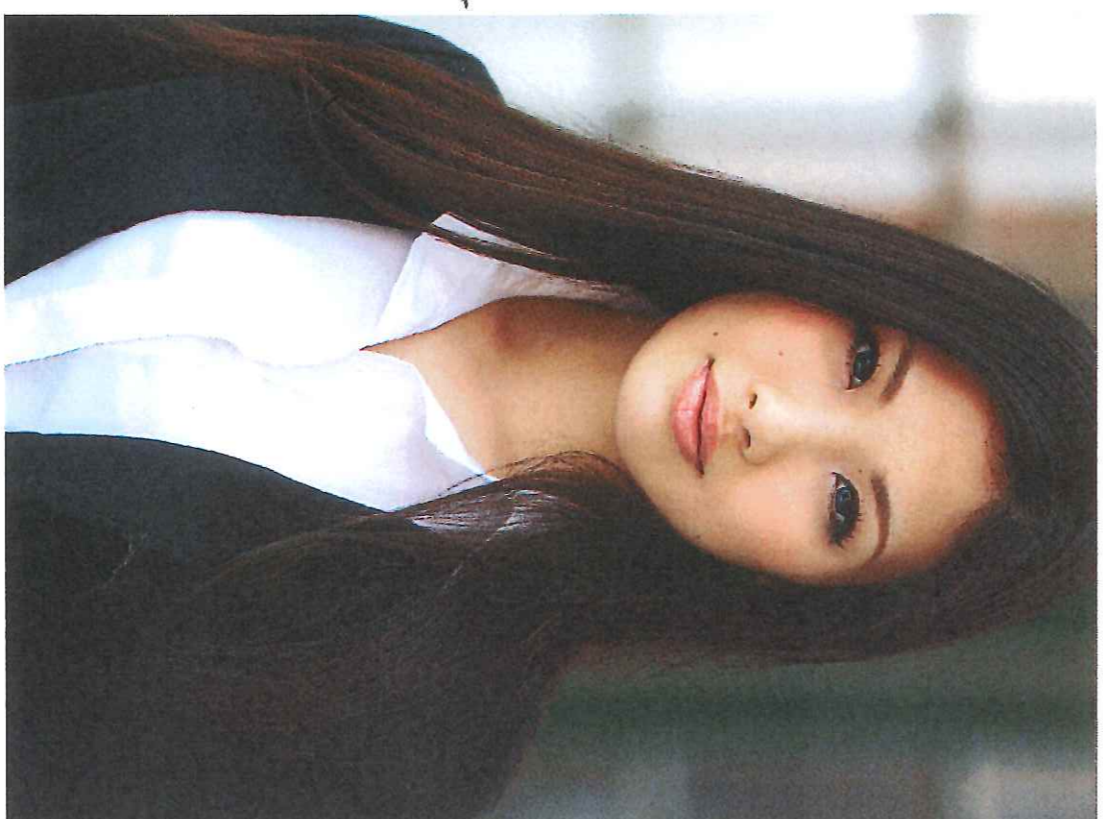
ニイム一邱

ホール室 + 住宅



※娘の理想に一票お願いしませう。

7名抽選



ベストジーニスト「一般新人部門」最終決戦 投票受付中

千葉県出身 20歳 鶴岡理沙

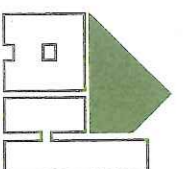
投票 よろしくお願いします！ パソコン スマホから投票できます

8/26 586票で <http://www.bestjeanist.com/>

今 16位で

8月31日PM4時まで

親バカがよろしくお願ひしませう。



輸入住宅・エアサイクルホーム

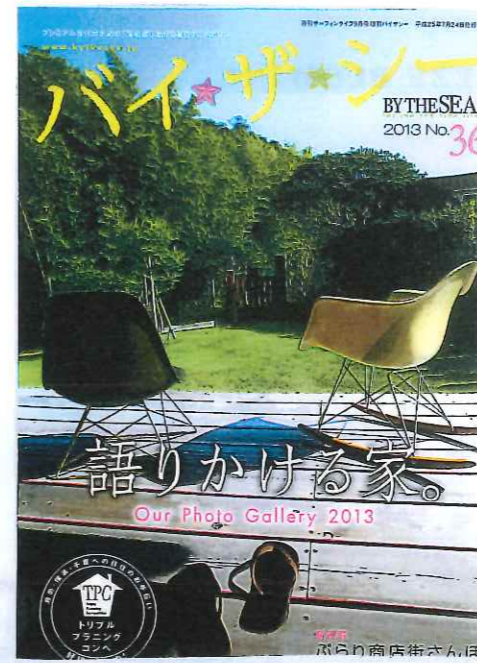
(有)つるおか工務店

〒299-5102 千葉県夷隅郡御宿町久保2039  
TEL. 0470-68-4848(代) FAX. 0470-68-5499  
ホームページアドレス <http://www.daiiku.co.jp>



有限会社 つるおか工務店

ツーバイフォー工法が作り出す大空間と大きなデッキ  
サーファーズハウスに最適な設計に仕上がりました。



有限会社 つるおか工務店

千葉県東金市 K邸

撮影◎ 瀬戸美穂  
photos by Miho Urushido

●●施主のKさんのお好みは南欧風塗り壁の外壁と洋瓦の輸入住宅。サーフィンを愛好する息子さんの意向もあり、様々な要望を聞きながら作り上げていく、つるおか工務店に設計施工を依頼。かわいらしいポーチのある家の完成です ●正面左手にはもう一つの出入口、サーファーズハウス特有的お風呂への導線とボード置き場を確保したエントランスを設けた ●ウッドデッキではご家族やお友達が集まってBBQやティータイムを楽しめます。大きなウッドデッキは大人数の来客にも充分に対応できる

TPC ビルダースカタログ 2013





SUMMER HOUSE, FRESH BREEZE BLOWING

有限会社 つるおか工務店



●教会のごとく高さ7メートルもある勾配天井の大空間を誇るリビングダイニング。この広さでも冬もエアコン一つで過ごせるという高断熱性能の住宅だ ●2階への階段を上るとそこには広い第2のリビングがレイアウトされている ●大きなタイルを施した天板のキッチン。どのスペースも大きくて、日々都会で過ごすご家族にはゆっくりできる最適なウイークエンドハウスだ ●白とやわらかいアイボリーで統一されたバスルーム、扉の向こうはランドリースペースになっている ●ダイニングから2階に目を向けるとおしゃれな階段手すりや大きなニッチなどが目につく。施主はひとつ一つ細かく打ち合わせをしながら決めていったことで、それぞれに思い出があるようです ●2階の寝室のひとつ。家族にも急なゲストにも使用される ●2階リビングの一角にある洗面台はスペイン直輸入の素敵な猫足仕様、タイルもそれに合わせたデザインで仕上げた

千葉県東金市 K邸

DATA

敷地面積 / 165.00㎡ (50.00坪)  
 延床面積 / 115.50㎡ (35.00坪)  
 1階 / 79.20㎡ (24坪)  
 2階 / 36.30㎡ (11坪)  
 用途地域 / 第一種低層住居専用地域  
 構造 / 木造2階建て  
 間取り / 3LDK+駐車場  
 設計 / つるおか工務店  
 施工 / つるおか工務店  
 家族構成 / 4人(ウイークエンドハウス)

MATERIAL

●外部仕上げ  
 屋根 / スペイン瓦  
 外壁 / 通気ラスモルタルジョリパット、  
 コテ塗ビードロ仕上げ  
 ●内部仕上げ  
 床材 / 無垢レッドパインAグレード  
 20mm  
 壁 / 珪藻土天然スタイル  
 ルナファーザー  
 天井 / ルナファーザー



TPC  
ビルダーズカタログ  
2013

有限会社 つるおか工務店  
 〒299-5102  
 千葉県夷隅郡御宿町久保2039  
 TEL : 0470-68-4848  
 FAX : 0470-68-5499  
 http://www.daiku.co.jp/

