

2015年 2月14日

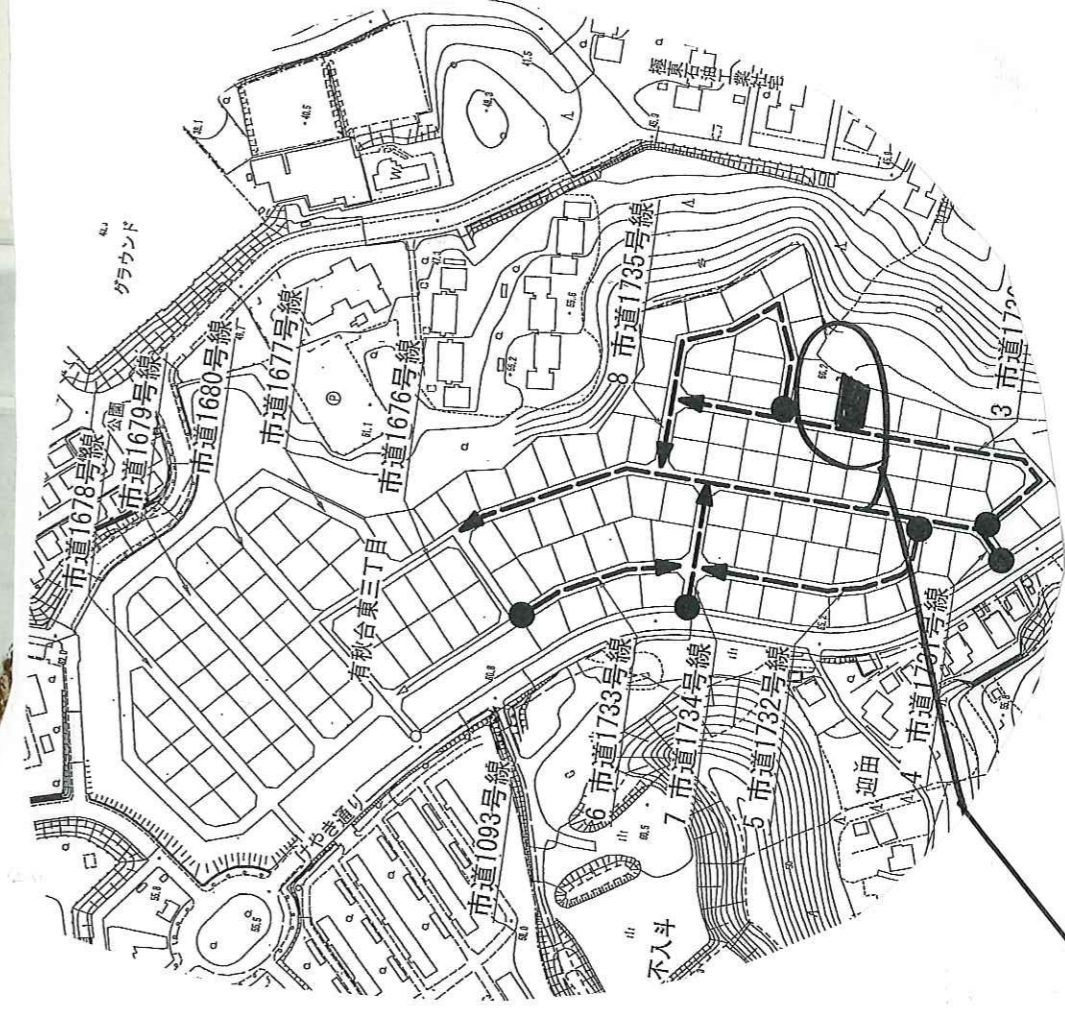
完成見学会

2月14(土)~15(日) AM10:00~PM4:00

希望の家づくり
あなただけの家
(土)日
7時5分

ホ-410-23
(有) 大井工務
0470-68-4848
t@daiiku.co.jp
(大工)

※道が解さなかったS?
TEL: 090-3210-4596
7時5分



4LDK (47坪) 南欧風

当日は、美味しいコーヒーを用意してお待たしてあげます!
7時5分

私の家見に来てね!
あなただけの家~
新しい家づくり



千葉県市原市有秋台東3-5-127
Rk 3-5-141 で検査

●先ず「家づくり」のイメージを固める

●「家づくり」のイメージを固める

TEL/0470-68-4848

問い合わせ先

(株) つるかみ工務店
〒千葉県美郷郡御前町久保 2039
TEL) 0470-68-4848
(URL) http://www.daiiku.co.jp

もっと詳しく知るにはこちら

つるかみ工務店



●海外の住宅に精通
「海外の住宅に精通」をモットーとして、つるかみ工務店の家づくりをモットーにしたいと思ったら、同社のホームページへ。様々な住宅スタイルを見事に形にする卓越した手際や、楽しい家づくりに雰囲気など、見ていただけるプロジェクトのノウハウが満載だ。ぜひ確認して、同社雰囲気を感じてみよう。

●海外の住宅に精通
アメリカやスペインなど、本場の建築スタイルに精通し、本場のデザインの家を建てることが可能。施主が要望するどのような外観スタイルにも対応できるのは、海外の住宅の歴史も対応できるのは、海外の住宅の歴史や文化、伝統様式、暮らし方など、総合的に知る努力をしているから。



世界を飛び回るつるかみ工務店にぜひ相談を



テラスと深い庇が心地よい空間

茶色き瓦と白い外壁が清潔に映える。まるでスペインの街中にあるかのような錯覚を覚えるほど本場の様式美を凝らした佇まいである。外階段から2階のテラスに上がると思えば、その絶好のロケーション。テラスと深い庇が心地よい空間、植栽などは施主が丹精こめてつくりこんだもの。左手のアンティークのバーは施主がロンドンの骨董市で購入した



●この会社をもっと知りたい方へ

●価格目安
45万~65万円/坪
延床面積35坪の場合
●商品名「ツルカミ」
●商品名「ツルカミ」
(FAX) 0470-68-5499
(E-mail) t@daiku.co.jp
(URL) http://www.daiiku.co.jp
●施工可能工法) 2x4、2x6、木造組組、鉄筋コンクリート、重量鉄骨、軽量鉄骨
●建築工期) 約4ヶ月
●建築の特長) 南風風向き住宅やオーダメイクハウスの多様なデザインに対応。そのほか、米国のバスマンカーと連携し、本場の素材・工法を駆使して、高品質な住宅をつくり上げる

●全社概要
(設立) 1946年6月
(従業員数) 4名
(資本金) 300万円
(URL) http://www.daiiku.co.jp
(E-mail) t@daiku.co.jp
(TEL) 0470-68-4848
(FAX) 0470-68-5499
●商品名「ツルカミ」
●商品名「ツルカミ」
(FAX) 0470-68-5499
(E-mail) t@daiku.co.jp
(URL) http://www.daiiku.co.jp
●施工可能工法) 2x4、2x6、木造組組、鉄筋コンクリート、重量鉄骨、軽量鉄骨
●建築の特長) 南風風向き住宅やオーダメイクハウスの多様なデザインに対応。そのほか、米国のバスマンカーと連携し、本場の素材・工法を駆使して、高品質な住宅をつくり上げる

●先ず「家づくり」のイメージを固める

●「家づくり」のイメージを固める

TEL/0470-68-4848

問い合わせ先

(株) つるかみ工務店
〒千葉県美郷郡御前町久保 2039
TEL) 0470-68-4848
(URL) http://www.daiiku.co.jp

●先ず「家づくり」のイメージを固める

●「家づくり」のイメージを固める

TEL/0470-68-4848

問い合わせ先

(株) つるかみ工務店
〒千葉県美郷郡御前町久保 2039
TEL) 0470-68-4848
(URL) http://www.daiiku.co.jp

もっと詳しく知るにはこちら

つるかみ工務店



●海外の住宅に精通
「海外の住宅に精通」をモットーとして、つるかみ工務店の家づくりをモットーにしたいと思ったら、同社のホームページへ。様々な住宅スタイルを見事に形にする卓越した手際や、楽しい家づくりに雰囲気など、見ていただけるプロジェクトのノウハウが満載だ。ぜひ確認して、同社雰囲気を感じてみよう。

●海外の住宅に精通
アメリカやスペインなど、本場の建築スタイルに精通し、本場のデザインの家を建てることが可能。施主が要望するどのような外観スタイルにも対応できるのは、海外の住宅の歴史も対応できるのは、海外の住宅の歴史や文化、伝統様式、暮らし方など、総合的に知る努力をしているから。



世界を飛び回るつるかみ工務店にぜひ相談を



テラスと深い庇が心地よい空間

茶色き瓦と白い外壁が清潔に映える。まるでスペインの街中にあるかのような錯覚を覚えるほど本場の様式美を凝らした佇まいである。外階段から2階のテラスに上がると思えば、その絶好のロケーション。テラスと深い庇が心地よい空間、植栽などは施主が丹精こめてつくりこんだもの。左手のアンティークのバーは施主がロンドンの骨董市で購入した



「家づくり」のイメージを固める
「家づくり」のイメージを固める
「家づくり」のイメージを固める

「家づくり」のイメージを固める
「家づくり」のイメージを固める
「家づくり」のイメージを固める

「家づくり」のイメージを固める
「家づくり」のイメージを固める
「家づくり」のイメージを固める

「家づくり」のイメージを固める
「家づくり」のイメージを固める
「家づくり」のイメージを固める

「家づくり」のイメージを固める
「家づくり」のイメージを固める
「家づくり」のイメージを固める



「つるかみ」(つるかみ)が魅力
以下スタッフの人数が魅力
各国で選んだ優れた材料・建
具でつくる本場の輸入住宅
提案
家づくりの意味を施主に
考えてもらう納得のプラン

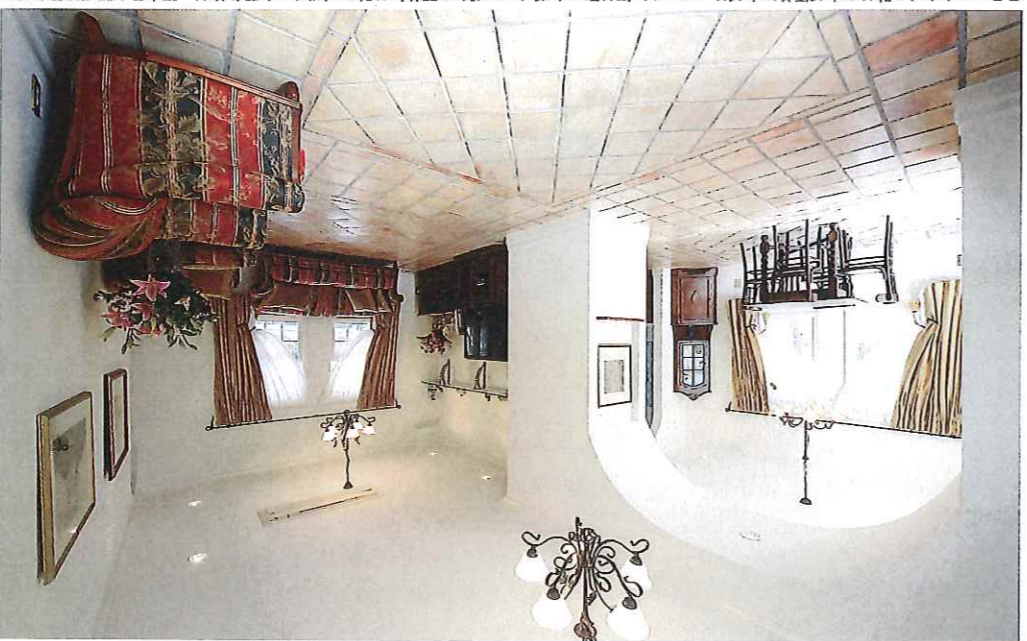
このレポートの見どころ



窓から光が差し込むキッチンにはL字形で機能的に。壁や天井のアクセントには、これはつるかみ工務店が一枚一枚手作業で丁寧に貼ってあげたもの。狭やかなホールと重厚なフローリングの組み合わせが個性的な趣を添えている



テラスと深い庇が心地よい空間、植栽などは施主が丹精こめてつくりこんだもの。左手のアンティークのバーは施主がロンドンの骨董市で購入した



テラスと深い庇が心地よい空間、植栽などは施主が丹精こめてつくりこんだもの。左手のアンティークのバーは施主がロンドンの骨董市で購入した



テラスと深い庇が心地よい空間、植栽などは施主が丹精こめてつくりこんだもの。左手のアンティークのバーは施主がロンドンの骨董市で購入した



テラスと深い庇が心地よい空間、植栽などは施主が丹精こめてつくりこんだもの。左手のアンティークのバーは施主がロンドンの骨董市で購入した



テラスと深い庇が心地よい空間、植栽などは施主が丹精こめてつくりこんだもの。左手のアンティークのバーは施主がロンドンの骨董市で購入した



テラスと深い庇が心地よい空間、植栽などは施主が丹精こめてつくりこんだもの。左手のアンティークのバーは施主がロンドンの骨董市で購入した



テラスと深い庇が心地よい空間、植栽などは施主が丹精こめてつくりこんだもの。左手のアンティークのバーは施主がロンドンの骨董市で購入した



テラスと深い庇が心地よい空間、植栽などは施主が丹精こめてつくりこんだもの。左手のアンティークのバーは施主がロンドンの骨董市で購入した



テラスと深い庇が心地よい空間、植栽などは施主が丹精こめてつくりこんだもの。左手のアンティークのバーは施主がロンドンの骨董市で購入した



テラスと深い庇が心地よい空間、植栽などは施主が丹精こめてつくりこんだもの。左手のアンティークのバーは施主がロンドンの骨董市で購入した



テラスと深い庇が心地よい空間、植栽などは施主が丹精こめてつくりこんだもの。左手のアンティークのバーは施主がロンドンの骨董市で購入した



テラスと深い庇が心地よい空間、植栽などは施主が丹精こめてつくりこんだもの。左手のアンティークのバーは施主がロンドンの骨董市で購入した



テラスと深い庇が心地よい空間、植栽などは施主が丹精こめてつくりこんだもの。左手のアンティークのバーは施主がロンドンの骨董市で購入した



テラスと深い庇が心地よい空間、植栽などは施主が丹精こめてつくりこんだもの。左手のアンティークのバーは施主がロンドンの骨董市で購入した



テラスと深い庇が心地よい空間、植栽などは施主が丹精こめてつくりこんだもの。左手のアンティークのバーは施主がロンドンの骨董市で購入した



テラスと深い庇が心地よい空間、植栽などは施主が丹精こめてつくりこんだもの。左手のアンティークのバーは施主がロンドンの骨董市で購入した

輸入住宅レポート

つるかみ工務店の魅力

つるかみ工務店の魅力

つるかみ工務店の魅力

2015年

2月21~22日

印西市...サ-不-邸

完成見学会

※希望の家づくりの話(あんな〜こんな)の様子。

つねさん

ホ-410-33
(株)つねおが工務店
0470-68-4848
FAX 5499

平屋 26.3坪 (3LDK)
ロフト付

ウッドデッキ

カバ-ドホ-4(4坪)

7ラ-ット355仕様

27.

つねさん

※道が解らない方

090-3210-4596

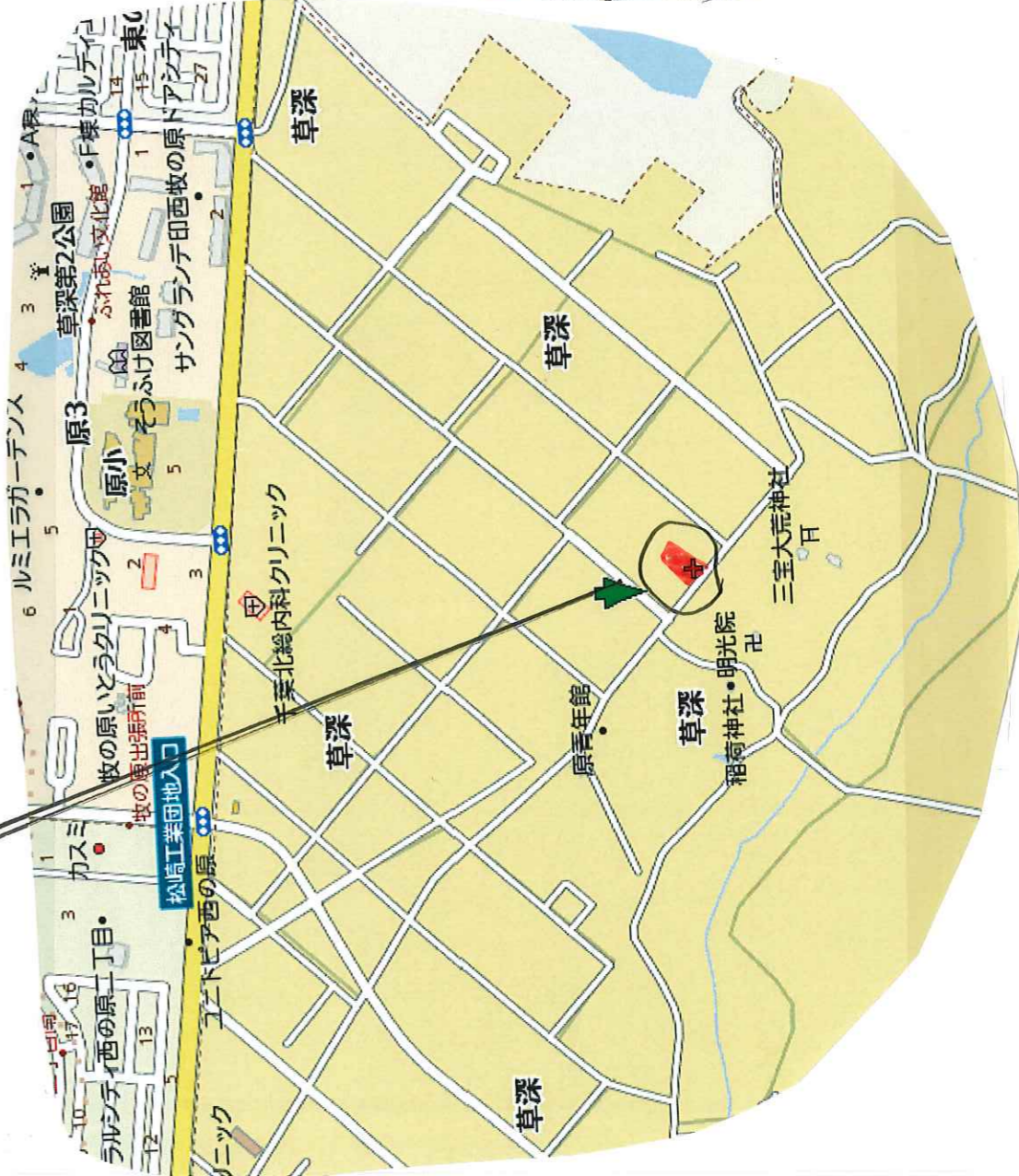
TEL 5499

ア-ホ-ム



案内図

千葉県印西市草深 2317



私の家

見に来てください!

気軽にね!

お待ちしております!



ツープライオナー工法が作り出す大空間は
サーフアースハウスに
最適なライノスタイルを演出。



千葉県一宮町T邸

DATA

敷地面積 / 399.30㎡ (121坪)
延床面積 / 86.95㎡ (26.30坪)
1階 / 86.95㎡

用途地域 / 指定無し
構造 / 木造ツープライオナー工法
間取り / 3LDK
設計 / 建て主
施工 / 株式会社つるかご工務店
家族構成 / 3人 (子ども1人)

MATERIAL

● 主要外部仕上
屋根 / アスファルトシングル
外壁 / ライトベージュ
● 主要内部仕上
フローリング仕上げ

株式会社
つるかご工務店
千葉県美神郡御宿町久保2039
〒299-5102
TEL : 0470-68-4848
FAX : 0470-68-5499
<http://www.daiku.co.jp/>



千葉県一宮町T邸
つるかご工務店
株式会社

File. 10

撮影 © 芝田海之
Photos by Mitsuyuki Shibata



①大きなウッドデッキのある平屋でアメリカンな暮らしこそ「サーフアーススタイル」

②気持ち良い風が吹き抜けるラナイ。ここで飲むコーヒーは最高の味わい

③開放感が溢れるリビング。高い天井は大空間を生み出し、実際の面積よりも広く感じられる

④ラニーのタイルに彩られたキッチン。いくつか散りばめられた絵のタイルは、夫妻がハワイで見つけ購入してきたもの

⑤玄関にはボートフロッカーを設置。ロフトボードが立てられる。たっぷりの収納スペースを持つ

⑦ツープライオナー工法で建てられた輸入住宅は、広くゆったりとした空間を作り出すサーフアーススタイルに最適な施工法のひとつ

2015年2月 千葉県
 2月14日(土)~15日(日) 市原市有林町3-5-141
 完成見学会(17名参加)

相談 建築 (見学) 建築中 (見学) 建築 (相談) 歓迎です!
 (有) 石井 工務店
 0470-68-4848 755sq
 47坪の家
 4LDK



2月21日(土)~22日(日)
 完成見学会

千葉県印西市草深2311



東京都練馬区

1-1 邸 33.5坪 (17x11.417)



サ-1ア 邸
 若い夫婦で計画
 平屋希望
 一言則サ-1ア-15坪を
 見学して、同じ存在家
 を建てました。
 見学歓迎です!

17x11.417

2FがLDKです。

都合では、2F LDKをお勧めです。765sq



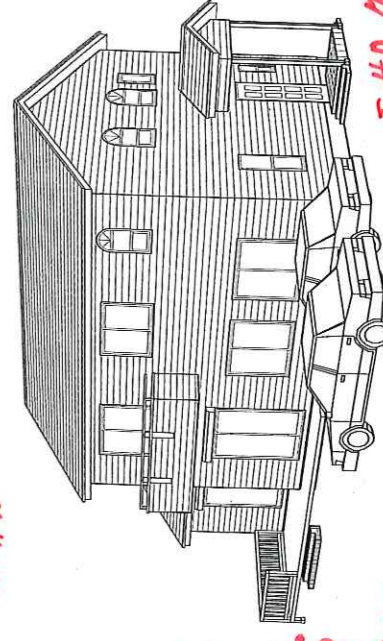
11-2 月勝浦 20年前建てた家のリノベ-中



新築の家です

お先にተተたてた!

千葉県美浜区幕張 木本1邸 38.3坪
 SA着工 (17x11.417)



石井さん!

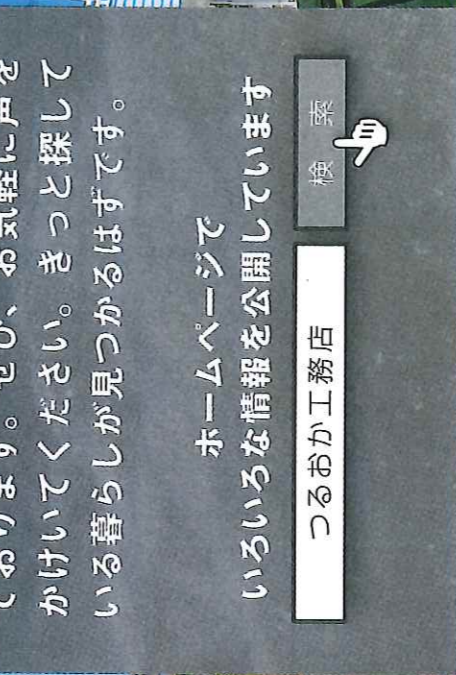
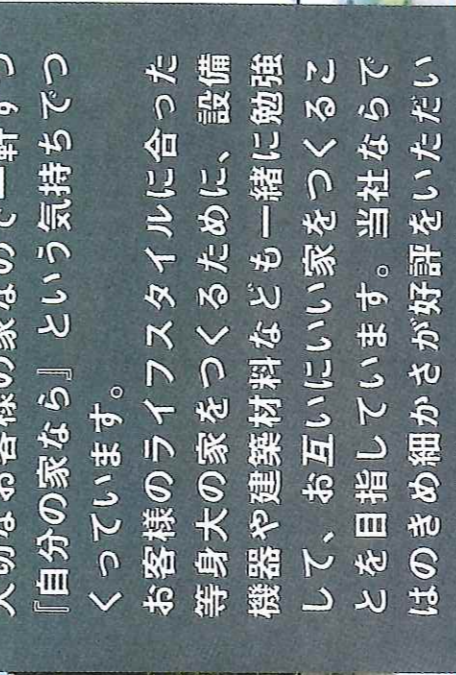
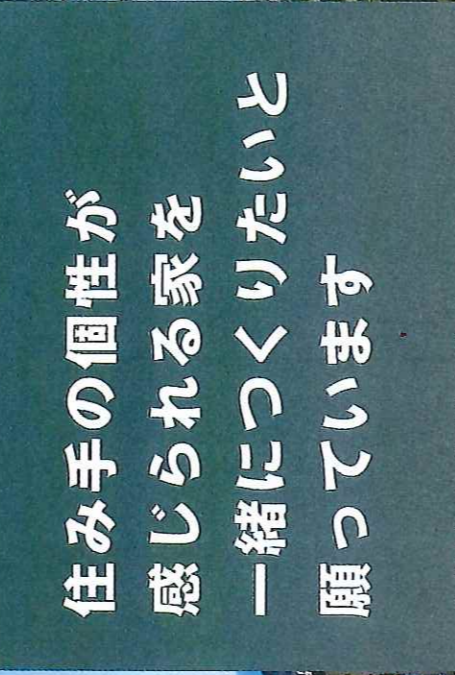
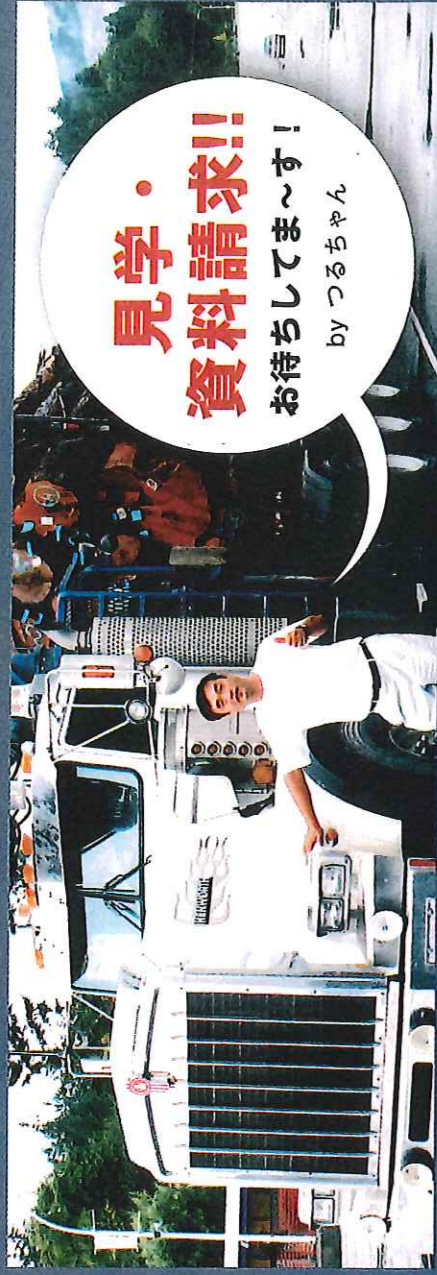
長期優良住宅仕様

輸入住宅 **28** 年
ツープライフォー工法 **35** 年の実績

つるおか工務店

TEL: 0470-68-4848

施工地域
千葉・神奈川・東京・埼玉・茨城 他



住み手の個性が 感じられる家を 一緒に作りたくたいと 願っています

大切なお客様の家なので一軒ずつ『自分の家なら』という気持ちでつくっています。

お客様のライフスタイルに合った等身大の家をつくるために、設備機器や建築材料なども一緒に勉強して、お互いにいい家をつくることを目指しています。当社ならではのきめ細かさが好評をいただいております。ぜひ、お気軽に声をかけてください。きっと探している暮らしが見つかるはずです。

ホームページで

いろいろな情報を公開しています

つるおか工務店

検索

