

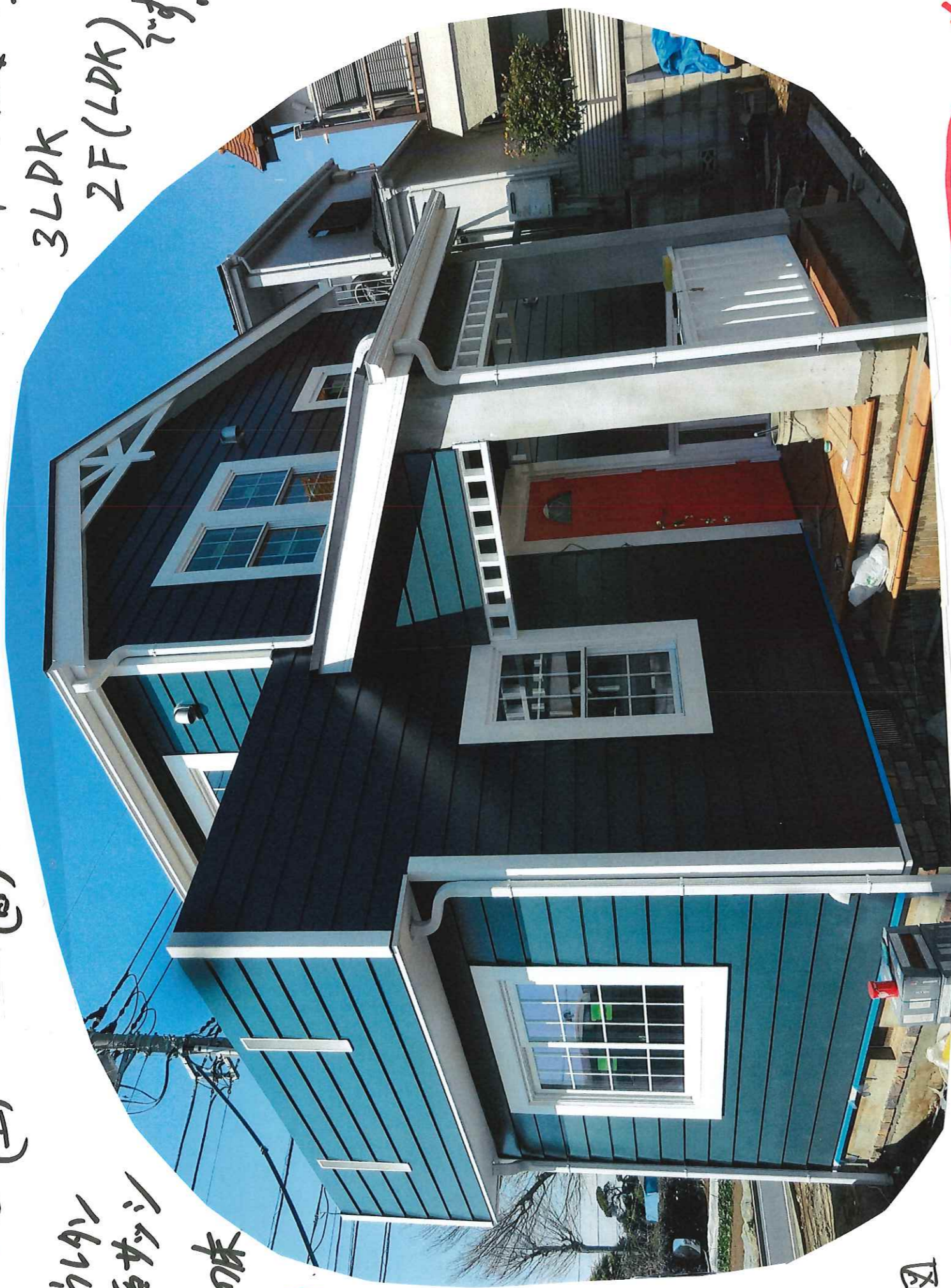
2015年 完成見学会

(有) 株式会社 大工 務
0470-68-4848
x-16 t@daiku.co.jp

AM 10:00 ~ PM 4:00

3月28日 ~ 29日 (土) (日)

33坪 2階建て
3LDK
2F(LDK) 7畳



- 1. 吹付ウレシ
- 2. 桧指サシ
- 3. 20MM ハイツ味
- 他

案内図

※東京都練馬区大泉学園町 3-3-2

7-郵

美味しいコーヒーを
お待ちしております

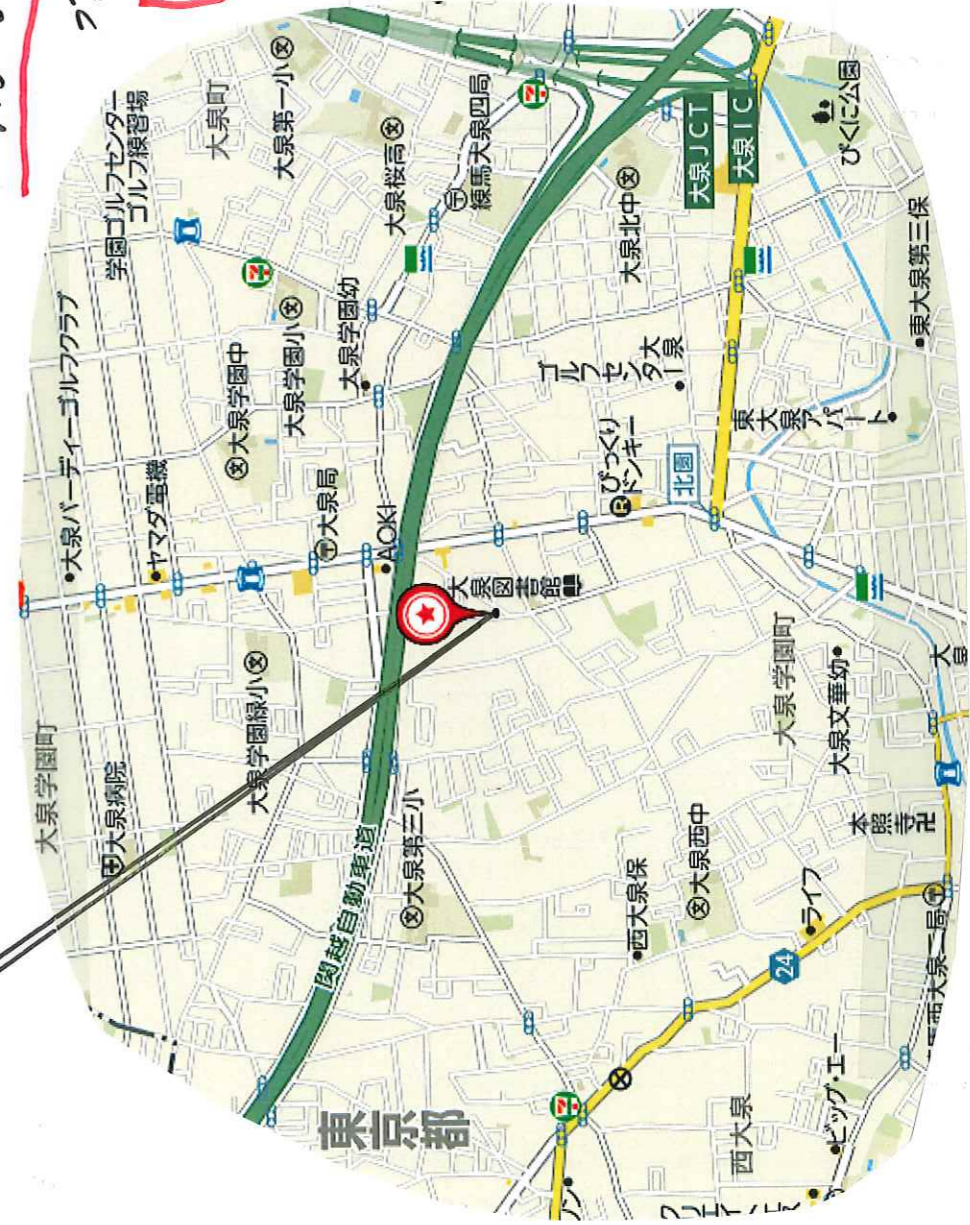
つゆたん

ボクの張った夕化
見に来てね

気軽に来てね

希望の家づくりの
しきい

つゆたん



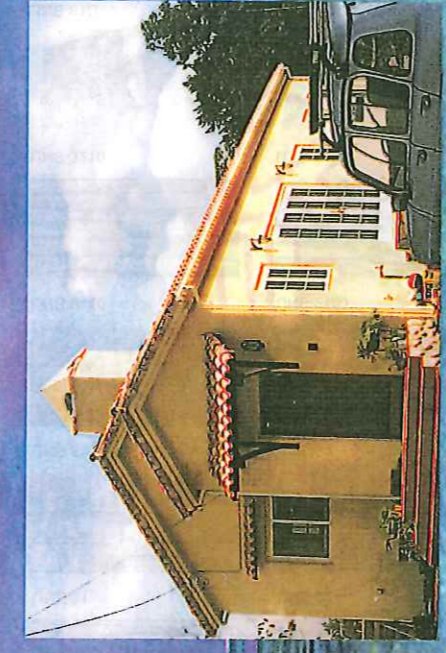


見学・資料請求!! お待ちしてま〜あ! by 住めるおが工務店

輸入住宅・エアサイクルホーム



住めるおが工務店
〒299-5102 千葉県夷隅郡御宿町久保2039
TEL.0470-68-4848(代) FAX.0470-68-5499
ホームページアドレス <http://www.daiku.co.jp>

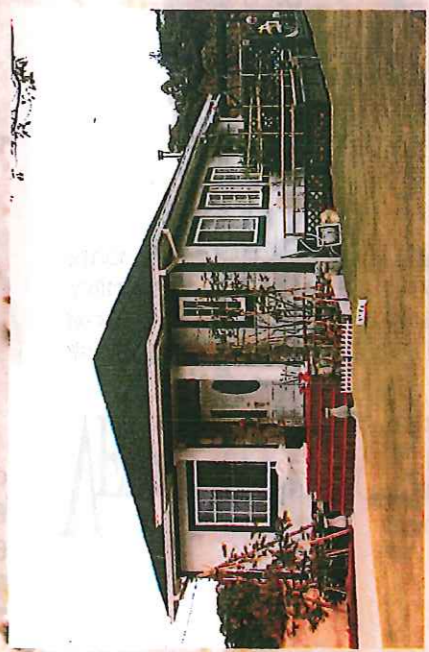
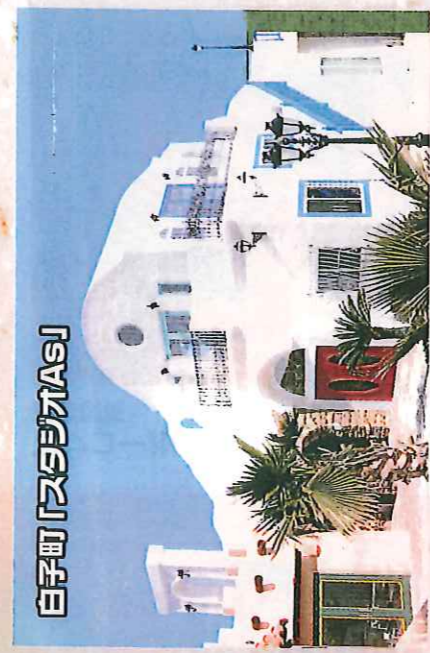
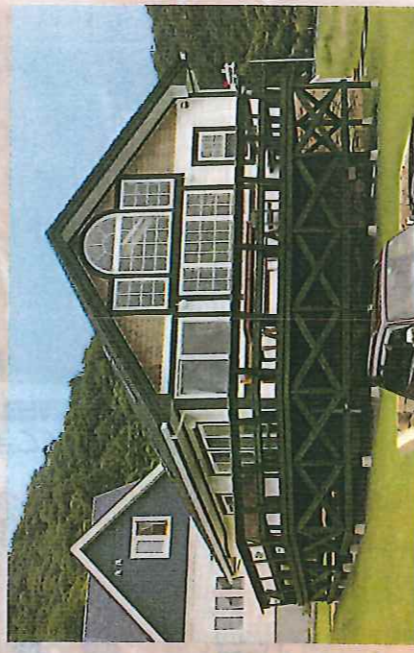


住み手の個性が感じられる家を一緒につくりたいと願っています

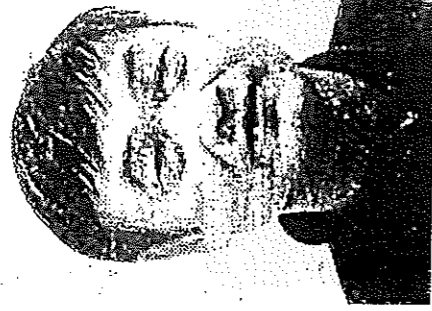
大切なお客様の家なので一軒ずつ**“自分の家なら”**という気持ちでつくっています。
お客様のライフスタイルに合った等身大の家をつくるために、設備機器や建築材料なども一緒に勉強して、
お互いにいい家を作ることを目指しています。当社ならではのきめ細かさが好評をいただいています。
ぜひ、お気軽にお声をかけてください。きつと探している暮らしが見つかるはずです。

ホームページにて
色々な情報を公開しています

<http://www.daiku.co.jp>



高級建材を本物の素材でデザイン 生かすには



鶴岡敏雄社長



桜井さん

地元千葉・南房総で「南
欧風住宅」の先が
け的存在である鶴岡
か工務店。年に1回、ス
ペインをはじめ海外を訪
れ、日本では販売されて
いない建材を買い付け
てくるというが、8年前南
欧風の家をつくって欲し
いと依頼されたことが
きっかけとなった。

完成した物件の写真を
出版社に送ると、輸入住
宅の雑誌に掲載され、紹
介受注を重ねて、多くの
実績を残すことになる。

その後、ハウスメーカ
ーにそのデザインが模倣
され、大手も南欧風を手
がけ、同地で一つのブ
ームとなった。

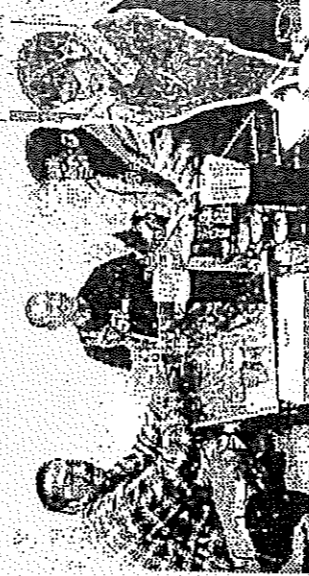
海外では2週間くらい
滞在、約10社を訪問する
が、毎回大きな収穫があ
るといふ。主に瓦、タイ
ル、洗面台を主体に仕入
れてくるが「メーカー名
は公表していません。マ
スされても困りますし
(笑)」と鶴岡社長。

機能性よりも
こだわり重視の
お客様のために
建材だけでなく、さま
ざまなインテリアも仕
入れている。特にバス
ルームには目を引くもの
が多く、150坪の
リゾートマンションなども手
に入れているという。そ
のためスペインを訪れた

ときは必ず、アンティーク
ショップを案内しても
らう。「アンティークの
ドアや家具のなかには、外
したロートアリアの各
部材が山積みされている
んですから」と。

国内の展示会を訪れ新
製品を仕入れることもあ
るが基本的に海外の家で
使われていたものを、そ
のまま持ってきて使うこ
ういう感覚を大事にして
いる。鶴岡か工務店のお
客は海外生活経験者が多
く、向こうの生活にあこ
がれているから、住宅に
も本物を求めたいという
のだ。

また、外国人の施主か
らの依頼もあるという。



スタッフ一同

一口に高級建材といっても、輸入エクステリア製品、内装、照明器具、
壁材から和の伝統素材を扱ったものなど、その間口は広い。しかし、高
級和風住宅に豪華なシャンデリアをつけても単なるミスマッチに終わ
る。高級建材を生かすには、本物志向によるデザイン性の確保を忘れて
はいけない。千葉・御宿町の鶴岡か工務店・鶴岡敏雄社長は、本物
の素材を生かした高級南欧風住宅を数多く手がけている。国産の南欧っ
ぽい素材や付け焼刃的なデザインが用いられている、いわゆる「なんち
ャって南欧風」が多い中、鶴岡か工務店では、スペインから直に買い
付けたタイルや瓦を取り入れ、実際にスペインの住宅で用いられている
デザインを元に南欧風住宅を再現している。そんな鶴岡社長に、こだわ
りのお客に対するこだわりの高級建材の生かし方について聞いてみた。

雑誌やインターネットを
見て連絡してくる方
が、オランダ、ドイツ
、各国わけだから、
イミテーションを使い
とはできないんですよ
と。

「デザインを
仕入れてくる」
洋行の際、社長に同行
している桜井氏は
「海外から仕入れてくる
ものは部材ばかりではあ
りません。一番重要な
ものは、自由な自分
たちの足で、この工
町を歩くことで、思わぬ
ものを発見するんですよ」と
桜井氏。

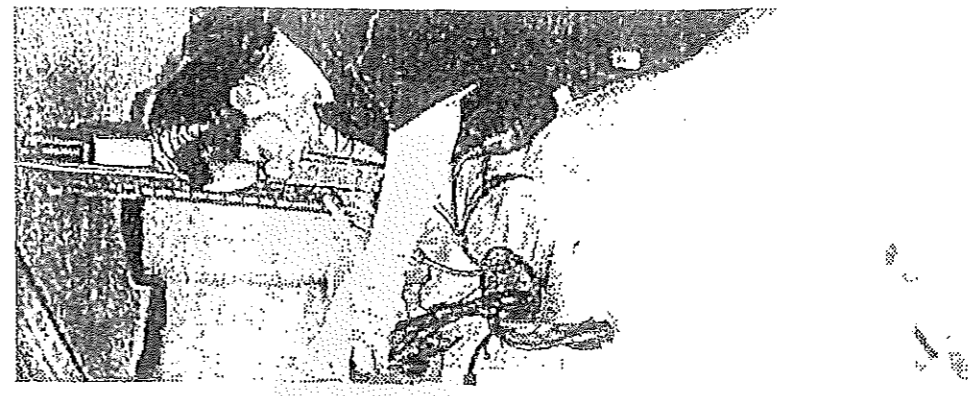
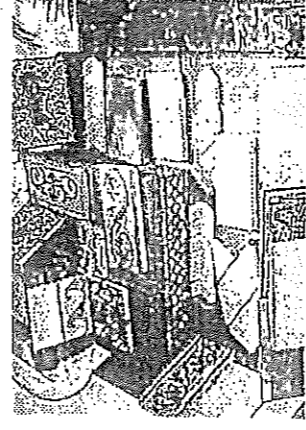
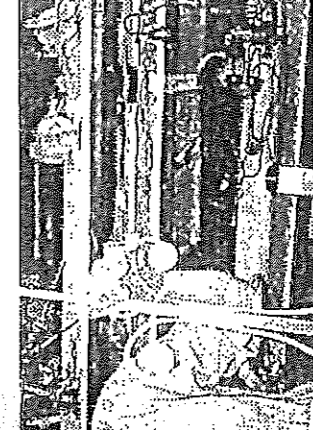
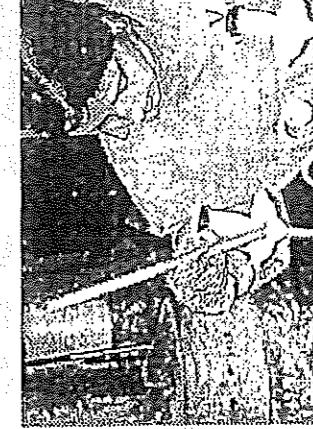
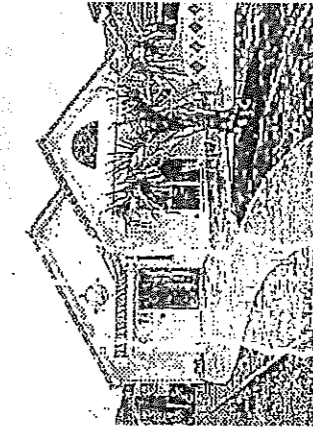
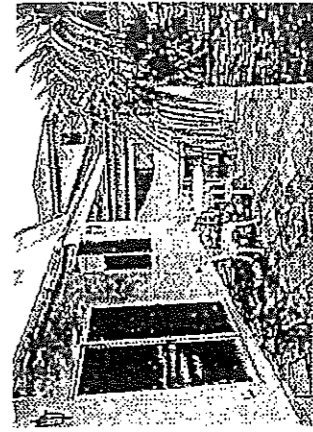
視察ツアーといっても
決まったコースを歩か
ず、あくまで自由に歩き
各地の住宅デザインを吸

は「デザインです」と語
る。いいものだけを仕
入、ただ取り付けたけ
では、安物の一点豪華主
義に終わってしまうから
だ。

例えば、アメリカのデ
ザインの特徴は直線を生
かしているが、ヨーロッ
パの特徴は曲線に表れ
る。こういった点を理解し
ていないと、せっかくよ
い部材を仕入れても、チ
グククになり、高感度を
殺してしまい、差別化に
繋がらない。

「よいデザインを仕入
れることは、自由に自分
たちの足で、この工
町を歩くことで、思わぬ
ものを発見するんですよ」と
桜井氏。

視察ツアーといっても
決まったコースを歩か
ず、あくまで自由に歩き
各地の住宅デザインを吸



気軽に連絡ください。
希望の家づくり
をお手伝いします。

ツアーバイフォー工法30年実績
輸入住宅25年の実績

(有)つるおか工務店

(社)ツアーバイフォー協会
理事 鶴岡敏雄 代表 桜井 隆

T299-5102 千葉県夷隅郡御宿町久保2039
☎ 0470-68-4848
FAX 0470-68-5499
携帯 090-3210-4596
ホームページ http://www.daiku.co.jp

暮らしやすい
憧れの輸入住宅

大切なお客さまの家なので
一軒ずつ"自分の家なら"という気持ちでつくっています



**住み手の個性が感じられる家を
一緒に作りたくないと願っています**

大切なお客さまの家なので1軒ずつ"自分の家なら"という気持ちでつくっています。
お客さまのライフスタイルに合った等身大の家をつくるために、設備機器や建築材料なども一緒に勉強して、お互いにいい家を作ることを目指しています。当社ならではのきめ細かさが好評をいただいています。
ぜひ、お気軽にお声をかけてください。きっと探している暮らしが見つかるとは必ずです。

お客様のニーズに幅広くこたえています

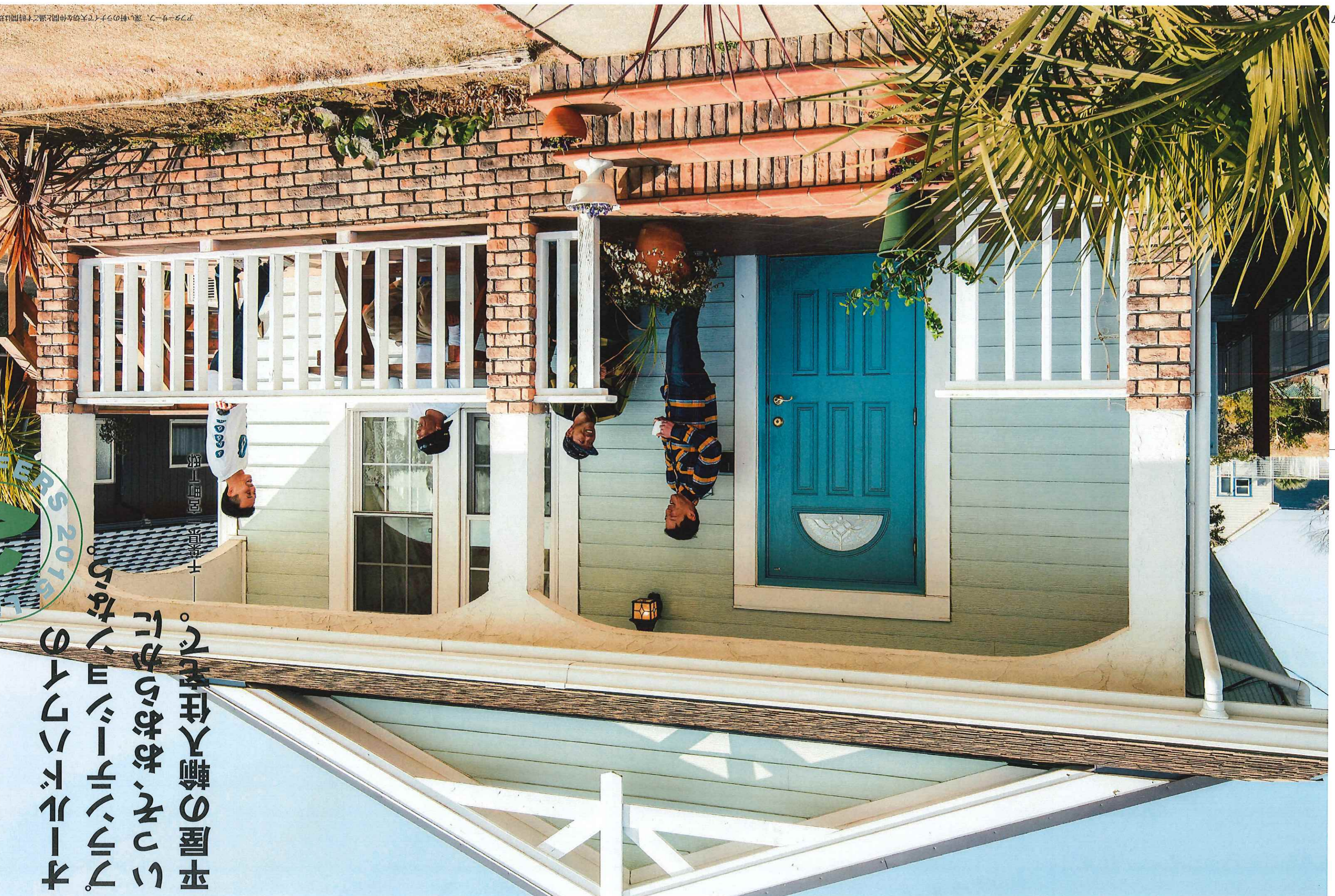


有限会社 つるおか工務店

〒299-5102 千葉県夷隅郡御宿町久保2039
☎ 0470-68-4848 FAX 0470-68-5499
(施工地域 関東)

<http://www.daiku.co.jp>

資料ご希望の方は電話又はハガキにてご請求ください。



アタサーフ、深い軒のラナイで大切な仲間と過ごす時間は殊

平屋の輸入住宅まで。
 いっしょにおおらかならに
 アタサーフ。アタサーフの
 オールアウトスタイル

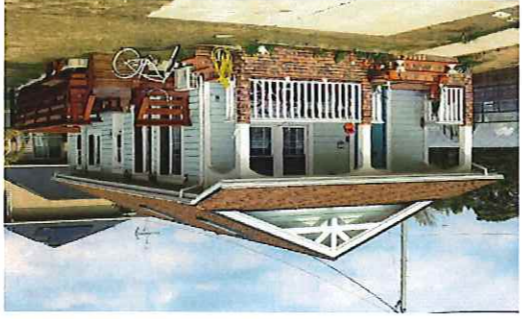
2015
 10月

TSURUOKA
General Construction co.
有限会社 つるおか工務店
〒299-5120
千葉県美濃郡御宿町久保2039
TEL:0470-68-4848 FAX:0470-68-5499
<http://www.daiiku.co.jp/>

MATERIAL
●外部仕上げ
屋根/ガルバリウム鋼板葺き
外壁/米杉材(リッポウ杉)
●主要内部仕上げ
床材/1F:チーク材 15mm
壁/エニールクロス仕上げ、珪藻土仕上げ
天井/エニールクロス仕上げ、珪藻土仕上げ
一部米杉(リッポウ杉)

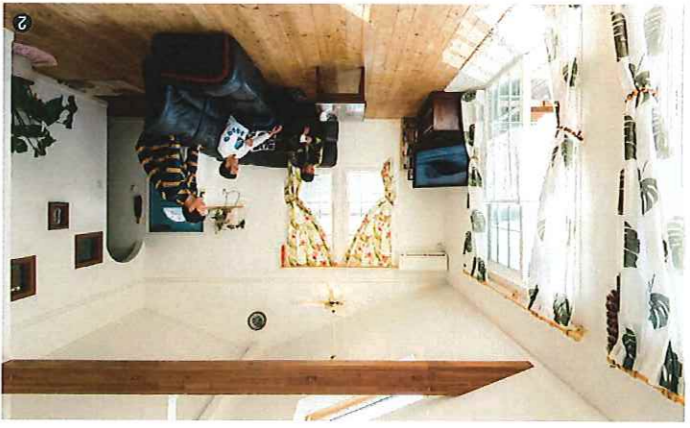
DATA
敷地面積/495㎡(150坪)
延床面積/118㎡(35.75坪)
用途地域/第一種低層住居専用地域
構造/木造在来工法、平屋
間取り/3LDK
設計・施工/(有)つるおか工務店
家族構成/3人(子供1人)

Builder's Note
Tさんご夫妻ははじめから平屋を希望されていました。150坪の敷地でさらに分余裕がありました。平屋のメリットはなんと100㎡も2階に上る必要がなく17㎡で生活が完結してしまうこと。歳をとってもこれはとても有効でしょう。そして室内に大きな吹き抜けや平均以上の天井と大きな平屋ならではのゆとりがあります。サウナやバイクルームを室内にサウナやバイクルームを作りたい。バイク好きな奥様が選んだキッチン、の造作にも力が入りました。波乗り仲間が集まりやすい住まいです。



ツルオカ工務店の輸入住宅を平屋で構築したサウナ・バイクルーム

サウナやバイクルームを平屋で構築したサウナ・バイクルーム。Tさんご夫妻ははじめから平屋を希望されてきました。150坪の敷地でさらに分余裕がありました。平屋のメリットはなんと100㎡も2階に上る必要がなく17㎡で生活が完結してしまうこと。歳をとってもこれはとても有効でしょう。そして室内に大きな吹き抜けや平均以上の天井と大きな平屋ならではのゆとりがあります。サウナやバイクルームを室内にサウナやバイクルームを作りたい。バイク好きな奥様が選んだキッチン、の造作にも力が入りました。波乗り仲間が集まりやすい住まいです。

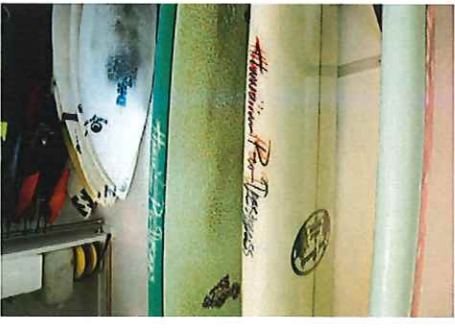


①バイクのコンキニアにもなる。ちょっと腰高に設定した造作のキッチン。タイルも奥様がこだわって選びました。②仲間とサウナで汗を流しながら談笑する時にはご夫婦と愛犬たちも通ずる。③バイク、いい空間です。



ビール片手にウツドリツキで過ごす。ふと思いつくのは、今日の波とライオン

つるおか工務店が採用した独特のウツドリツキは、10人以上が一緒に楽しむのに最適な空間です。



玄関横にはサウナやバイクルームを取り入れるためのクローンを設けた