

2015年

ほのほの邸

7月11日(土)

AM10:00 ~ PM4:00まで

秘密 完成見学会

(有) 乃るか工業店 木-4410-3

0470-68-4848

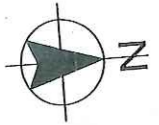
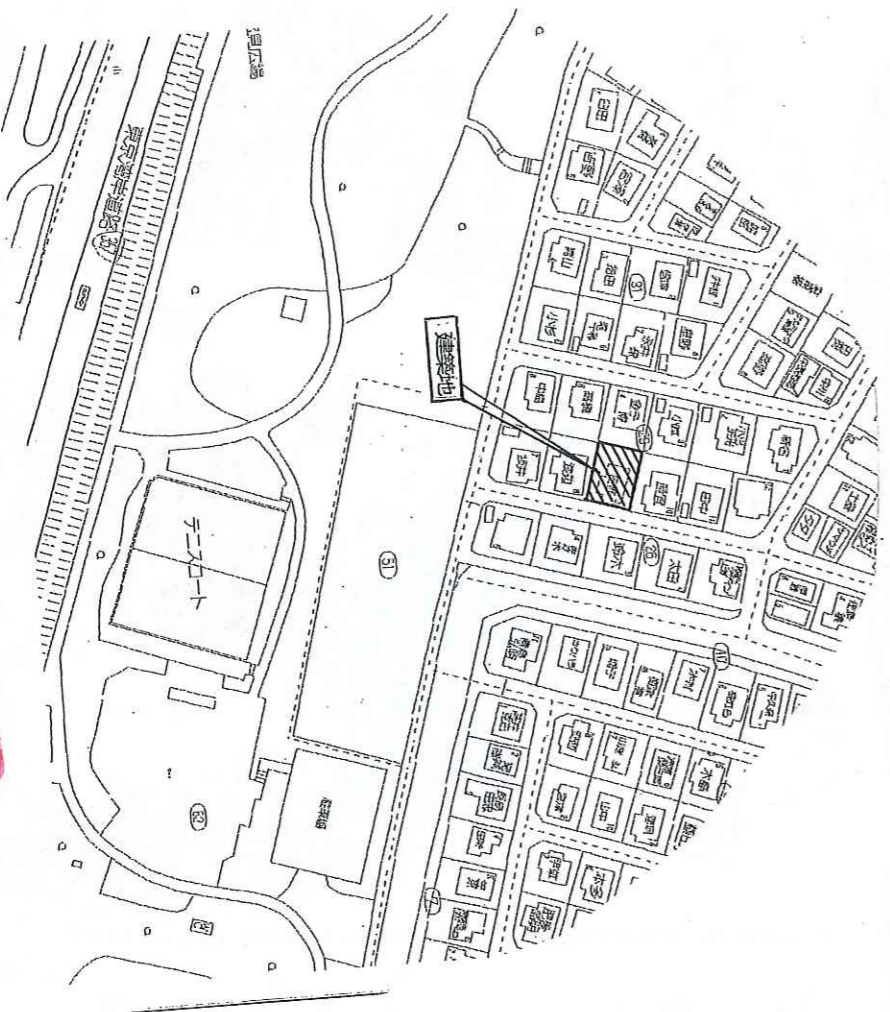
38坪 3LDK



※住所 千葉県千葉市美浜区幕張両台29-9

2x4工法
長期優良住宅
住様

おたしのおうちがたまたま。



場所が解るない? 大丈夫

090-3240-4596に連絡ください

2015年

7月11日(土) 12日(日)

秘密の?

完成見学会

AM 10:00 ~ PM 4:00 まで

ホ-4-10-22
見学の
有) 乃おおキ 工務店
0470-68-4848
乃おおキ



建主お一人も一緒に

お〜だ〜ん〜こ〜だ〜ん



2015 6 15

断熱サッシ

119cmの床 20MM

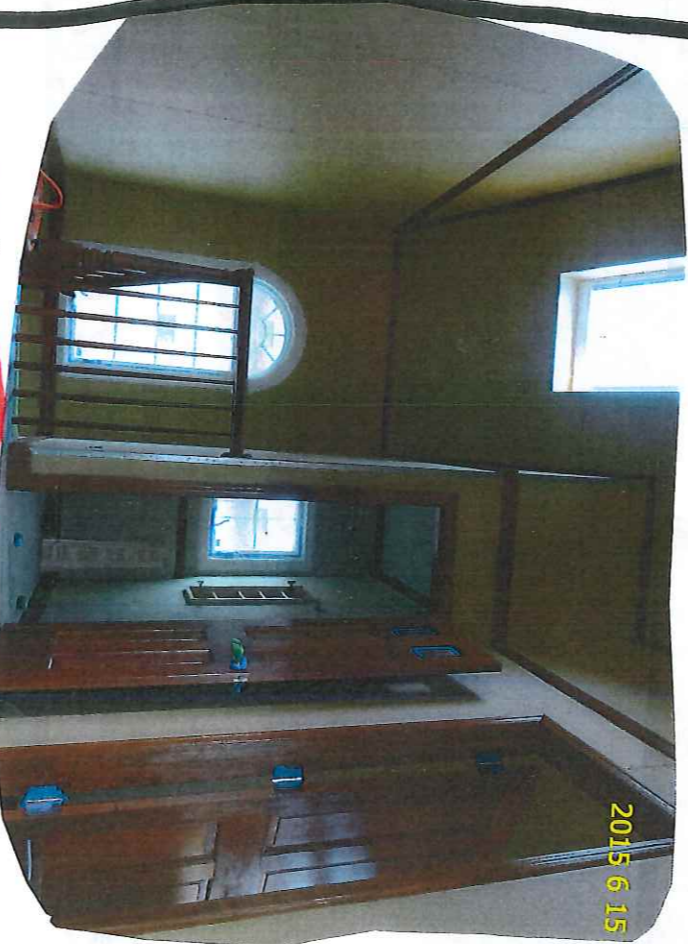


乃おおキ一同お待ちしております

希望の家づくりが実現しました。



設計現場で..
楽しい家づくりははじまり



2015 6 15

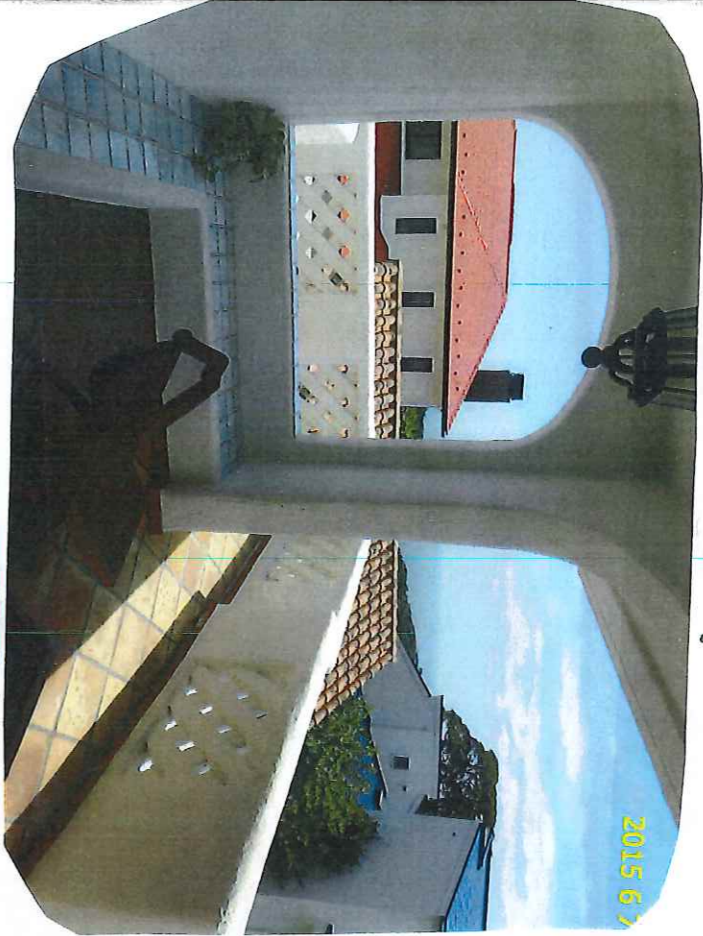
1階 2.7Mの天井高、
吹付けビタツの断熱材



乃おおキ

御報告 M邸 2015年6月

(有) 乃木工務店0490-6844



ビレーニア設備 (ジュン&マコ夫婦)

2015

BISE



読売新聞掲載の300人以上の読者

2015 5 26

御報告



Kenjiad-R

の取材料あまた



2015年6月

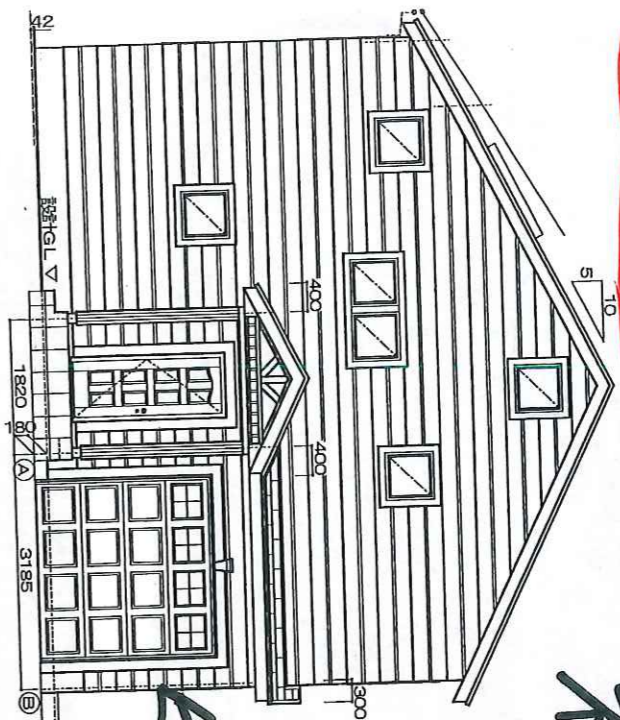
現在建築中

二木かす、
系 垣の家(5/11) お手伝い(社)

(有) **アホお、オ工務店**

04710-68-4848

←ホ-4710-3111
あり



神奈川県

横浜南区

ツユカシ

2Fリビング

←ガレージ付

2階+2F

35坪



千葉県

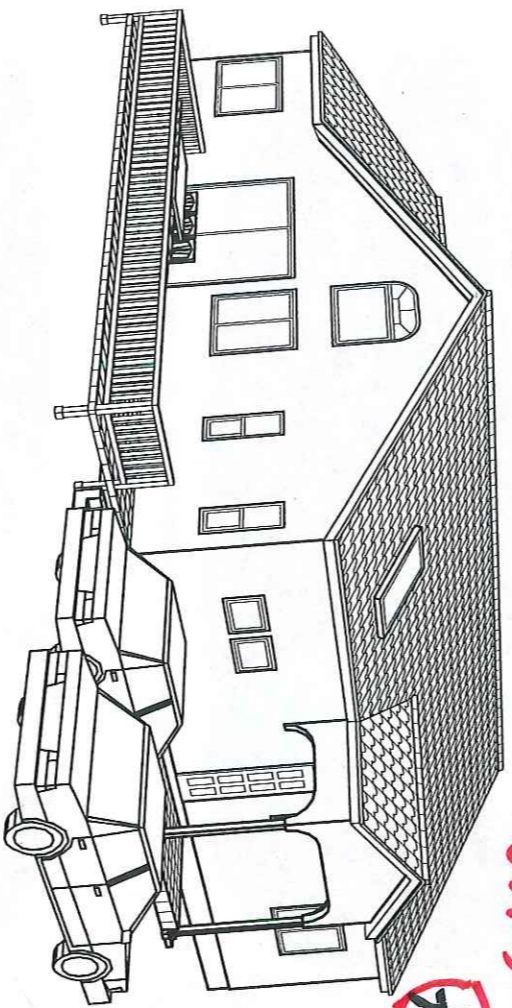
鴨川市

南邸風

38.5坪(平屋)

全館空調付
ビクスラン付

大木浴室



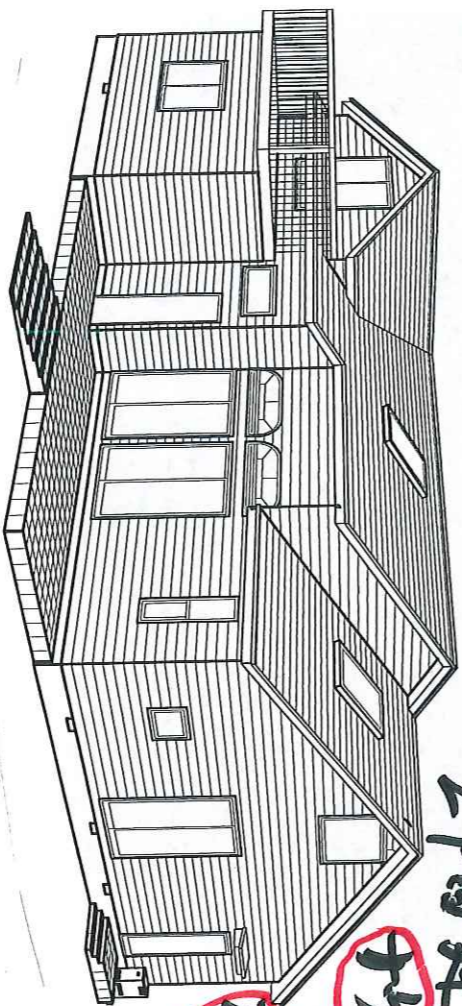
御宿台

ツユカシ

49.5坪
2階建

おうち

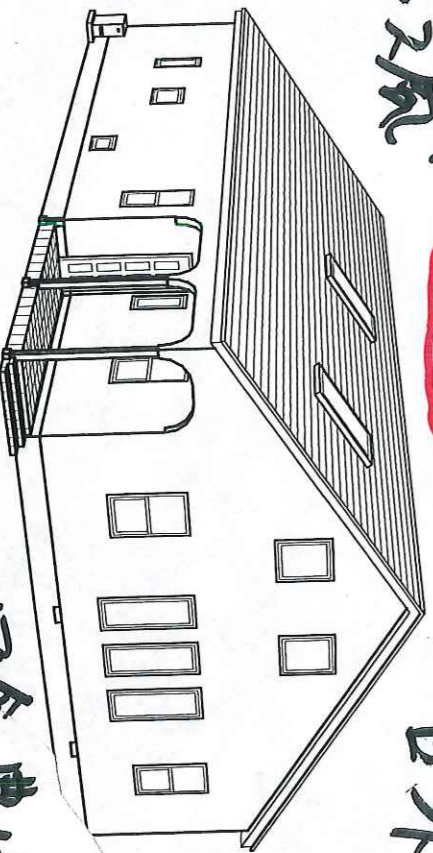
大木浴室



千葉県 **印旛町**
ツユカシ

42坪

DK付



只今 農地転用中



ようこそ、夏の家。



アレンテュークの玄関扉と大きなポーチ、広い庭に続く重厚な2枚の扉。

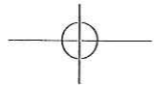
すべてのしつらえが本物。

そう、夏の家を軽んじてはいけない。

撮影◎伊藤真司

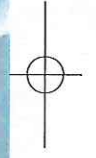
Home & Decor

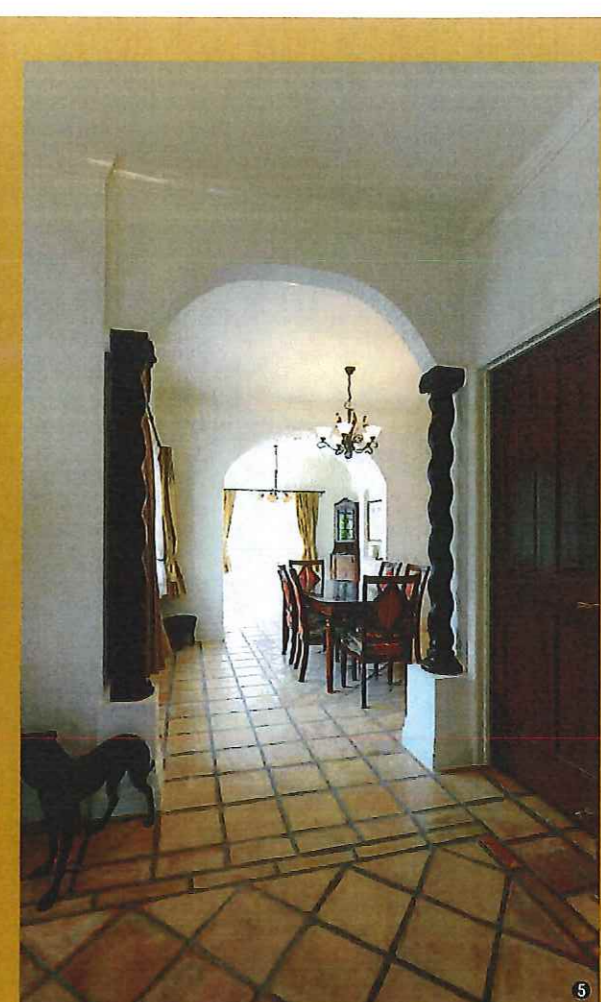
2015/0



外房御宿の高台で、木製のチエアに背中をあずければ、水平線が海と空をくっきりと分ける。そんなさわやかな日にふさわしい「夏の家」。まるで欧州のクラシックホテルに滞在するように、静かに重厚な時間を約束してくれる。いまや「つるかお工務店」の作品集では夏のアイコンとして愛される住まいである。

①房総千葉、御宿の丘のほぼ頂上にそびえ立つM邸。その外観は英国調であり、欧州風にして、周囲から浮き上がるほどの存在感。さあ、この丘にも夏が来る。②外エントランスの分厚い扉を開けば庭に通り、アレンテュークのチアコッタとステンレス、白いコナ差の壁が見事に本物の欧州スタイルを実現している。③2階のバルコニーからはすぐ手に取るように、近くに海が望める。④カーテンサイドのフック。テラス部分には室内と同じチアコッタを使用して大きな開放感を得る。手入れの行き届いた芝生が満足に心地よい。





⑤ エントランスからダイニング、そして奥右手がキッチン、奥左は南の海からの光が溢れるお庭に通じる。すべての床に同じテラコッタを採用することで、室内とお庭との一体感を十分に味わうことができる。まるで外国のクラシックなホテルのように ⑥ ダイニングと奥にリビング。1階のゾーニングは大きな全体感の中にあって緩やかなつながりしかない ⑦ エントランスホール。ここから1階はすべてアンティークのテラコッタ仕上げ。室内は床暖房を備えているから冬でも温かい ⑧ テラコッタとスペイン瓦、真っ白な漆喰とのパリエーションが青い空のもとでいっそう映える ⑨ 手入れの行き届いた庭で4家族で和気あいあいとBBQがはじまった ⑩ 2階に通じる階段にもテラコッタを採用した ⑪ ⑫ 2階のゲストルームのバスルームは白とマリブルーで統一 ⑬ キッチンには換気ファンのフードまですべてタイル張りの仕上がり



TSURUOKA

General Construction Co.

取材協力

ツーバイフォー工法、輸入住宅36年の実績

有限会社つるおか工務店

〒299-5120 千葉県夷隅郡御宿町久保2039

TEL:0470-68-4848 FAX:0470-68-5499

http://www.daiku.co.jp

DATA

千葉県御宿町M邸

敷地面積 / 462㎡ (140坪)

延床面積 / 165㎡ (50坪)

1階 / 100㎡ (30.30坪)

2階 / 65㎡ (19.69坪)

用途地域 / 第一種低層住居専用地域

構造 / 木造ツーバイシックス2階建

間取り / 3LDK

設計 / 宮本雅士 info@masashimiyamoto.com

施工 / 有限会社 つるおか工務店

MATERIAL

● 外部仕上げ

屋根 / スペイン瓦

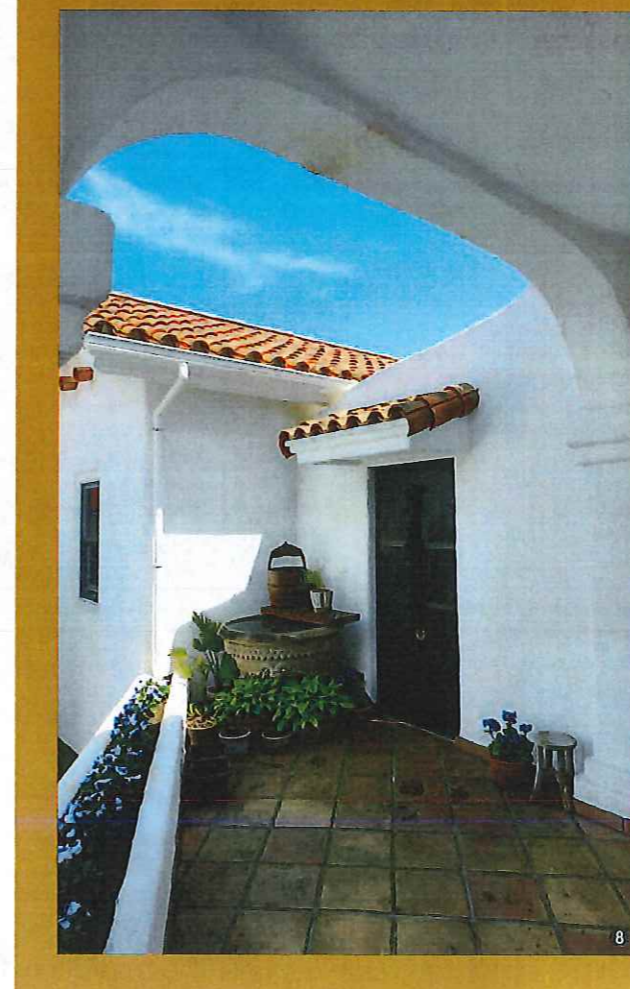
外壁 / 漆喰

● 主要内部仕上げ

床材 / アンティークテラコッタ

壁 / ドライウォール

天井 / ドライウォール





勝浦市 K 邸 撮影/森田寛太郎

33

地域

千葉 13 版

2015 年(平成27年)5月25日(月曜日)

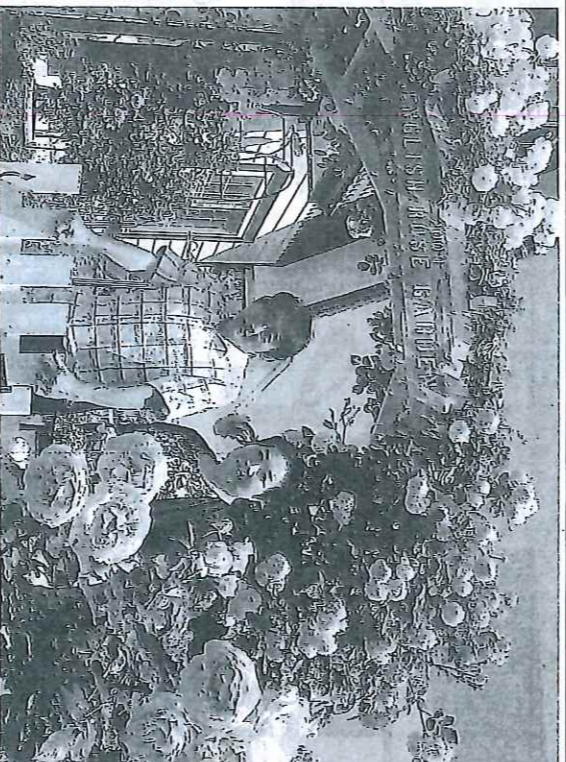
千葉

千葉

千葉

千葉

千葉



鬼塚のバラ園の入りにある上村さん夫婦 (21日、勝浦市で)

英国のバラ勝浦で満開 退職後移住の上村さん宅

勝浦市興津久保山台の上クワシクロイダが異国
村懐一郎さん(仮)まで、1を知っている。同地へ移住

むイングリッシュロイダの
中から、温暖な勝浦に選ん
た品種選びと独自の栽培法
を完成させた上村さんは、

「オランダ系バラ」なので
異国は歓迎です」と話して
いる。上村さんは温暖な勝浦

上村さんの30平方
メートルに咲く40本の色とり
どろのバラは、庭を囲むよ
うにゆったりと植栽されて

は観賞客が来るまでにな
り、バラを通じた友人もで
きた。上村さんは「毎日バ

ラの顔を見る観客の連続が
大得意」と話している。

・トリスは約24種類。
元航空エンジニアの上村
さんは12年前に勝浦市に現
在の家を購入。退職後の2
09年に成田市から妻と

義母の3人で移住した。
移住後にやる決めてい

たのがバラ栽培。「若い頃
に行ったバラ園の花に出会

った衝撃が忘れられなかつ
た」と語る。上村さんが裁

培に選んだイングリッシュ
ローズは、花形や香りの良

いオールドローズと、年3
回花が咲き病気に強いモダ

ルを長所を持つ。
ただ、英国の気候に合わ

せてあり栽培の難易度は高
い。上村さんは温暖な勝浦

で再現できないが、品種や
栽培法など独学で試行錯誤

してきた。3年ほど前から
は観賞客が来るまでにな

り、バラを通じた友人もで
きた。上村さんは「毎日バ

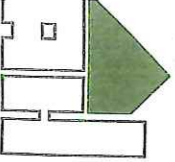
ラの顔を見る観客の連続が
大得意」と話している。

輸入住宅・インテリアホーム

(有)つるおが工務店

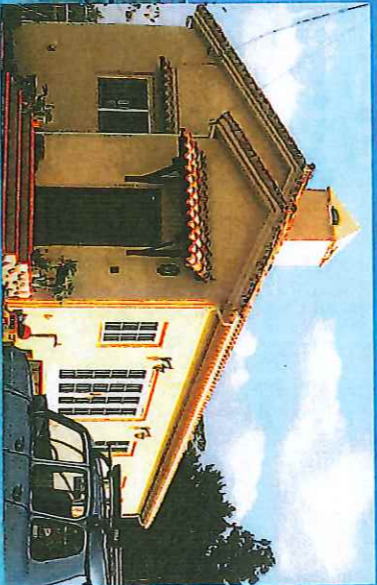
〒299-5102 千葉県夷隅郡御宿町久保20339
TEL. 0470-68-4848(代) FAX. 0470-68-5499

ホームページアドレス <http://www.w.daiku.co.jp>





あ！
〜あ！
見学お待ちしてま
いるぞ〜



住み手の個性が感じられる家を一緒につくりたいと願っています

大切なお客様の家なので一軒ずつ**“自分の家なら”**という気持ちでつくっています。
お客様のライフスタイルに合った等身大の家をつくるために、設備機器や建築材料なども一緒に勉強して、
お互いにいい家を作ることを目指しています。当社ならではのきめ細かさが好評をいただいています。
ぜひ、お気軽にお声をかけてください。きっと探している暮らしが見つかるはずです。

ホームページにて
色々な情報を公開しています

<http://www.daikuu.co.jp>

