

2016年11月19日(土) 29日(土)

完成見学会

秘密?

ホムズ(有) 行い村

〒0470-68-4848

時間 AM10:00 ~ PM4:00まで

仕様 1. 断熱樹脂サッシ(北海道T&EK)(トリプルガラス
モリブチ)
2. 吹越ウレタン
3. ハンドメイドキッチン・洗面台
4. 101mmの床厚+20mm 他

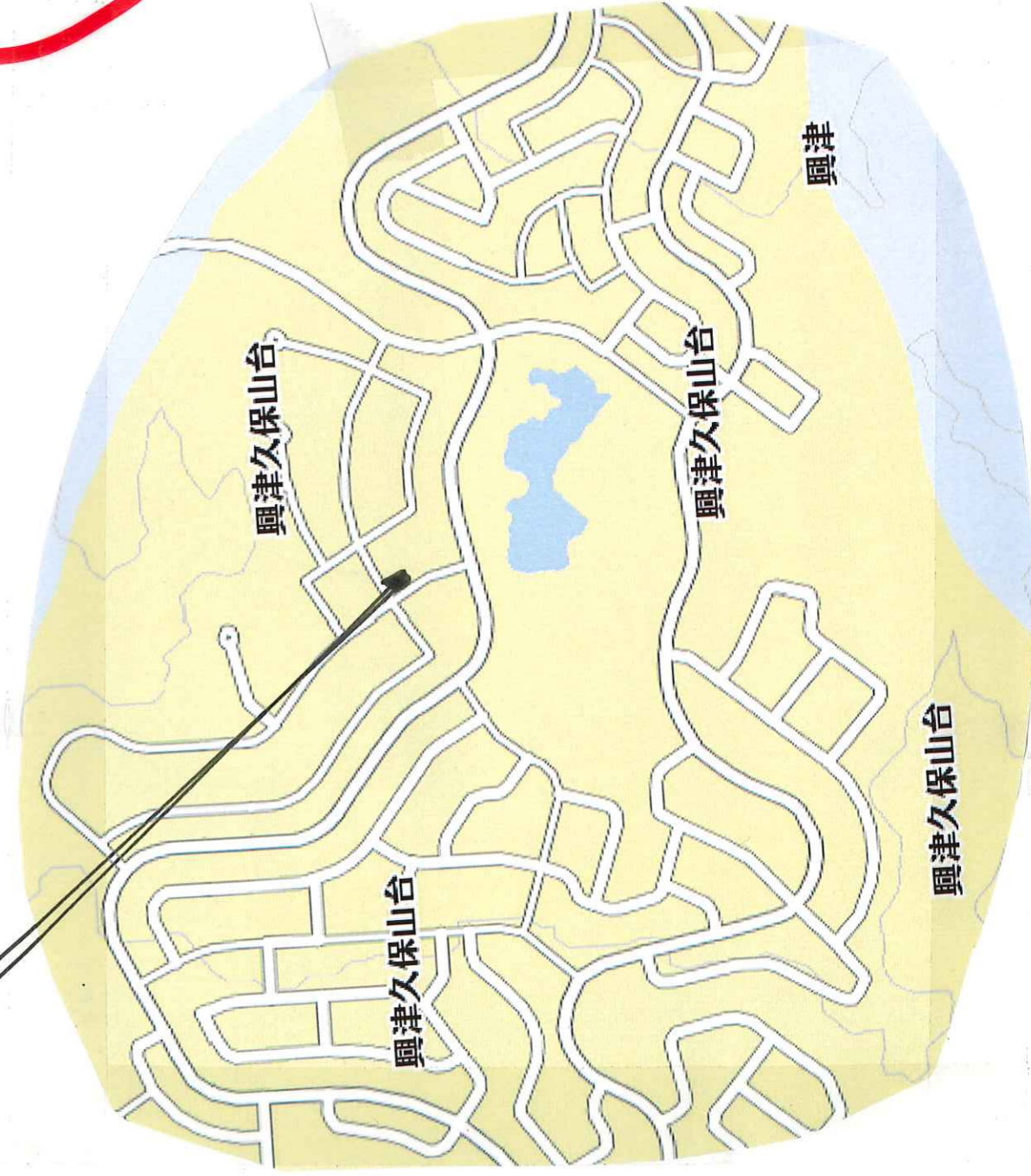
1F 36.63坪

2F 12.64坪 (ポト)

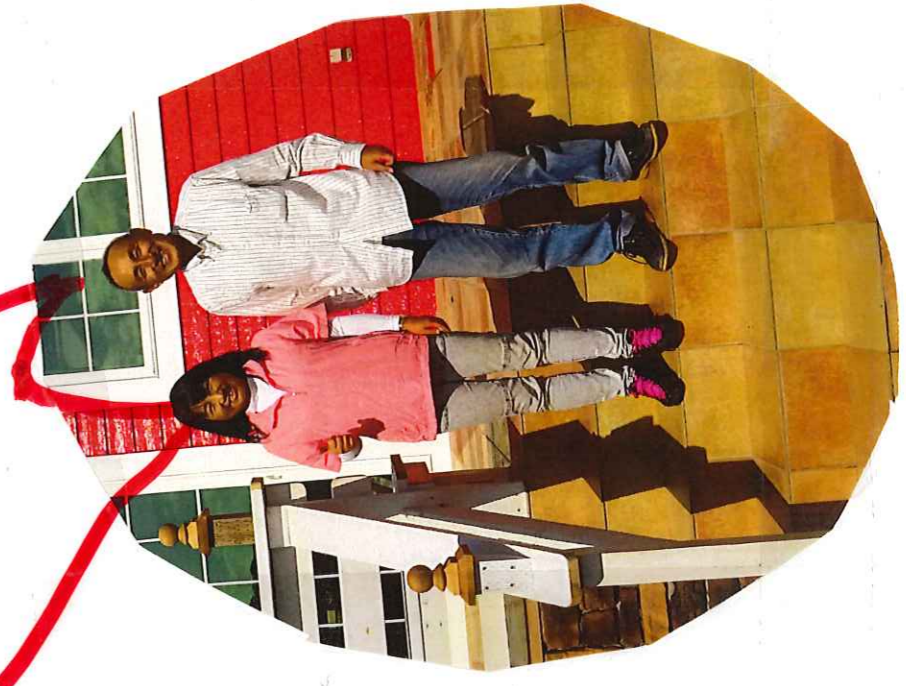


案内図

※千草皇勝浦市興津久保山台 103-8



私達の家見に来た
くれたら
気軽にね



ホ-9No-21
0470-68-4848

20(日) オ-70-1ハウズ

2016年11月19(土) ~ 20(日)

AM10:00 ~ PM4:00
〒2

〒2.3127 郵便

103-8
11-2711111

全組の家づくりお手伝いします!



大空間



洗面

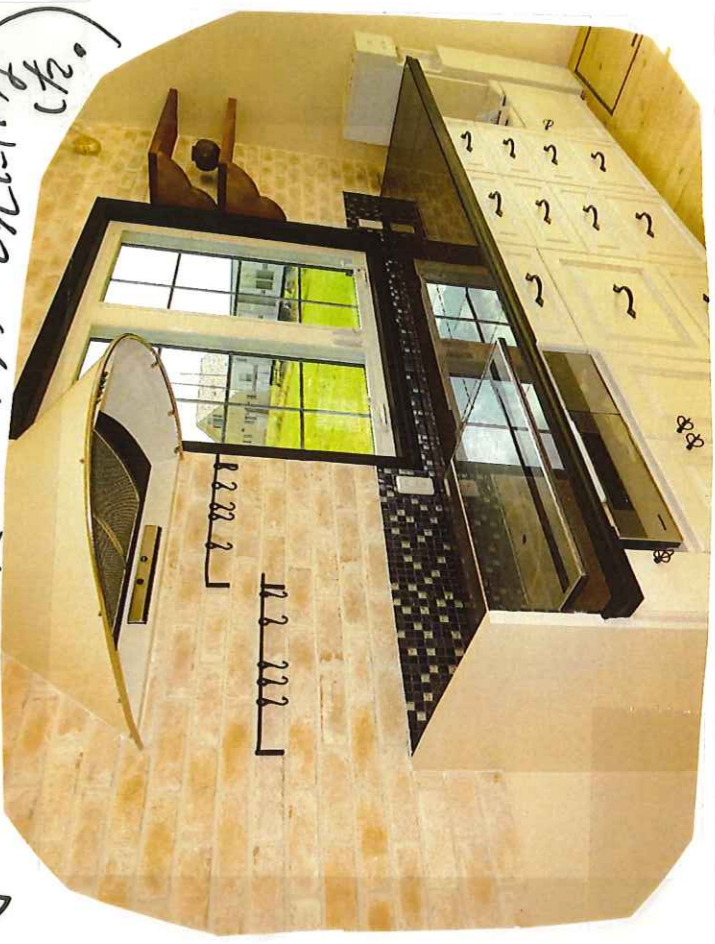
ハイドメイト



トイレ 手洗い



ホ-471 奥様のデッサン机元に作りました。



2016年11月19日

学会完成記念

ホ-410-211
(有) 株式会社 狂務店
0470-68-4848
設計 60c
080-5002-4296

11月19日(土) ~ 20日(日) AM10:00 ~ PM4:00 狂

ア-キワレ-級建築
事務所

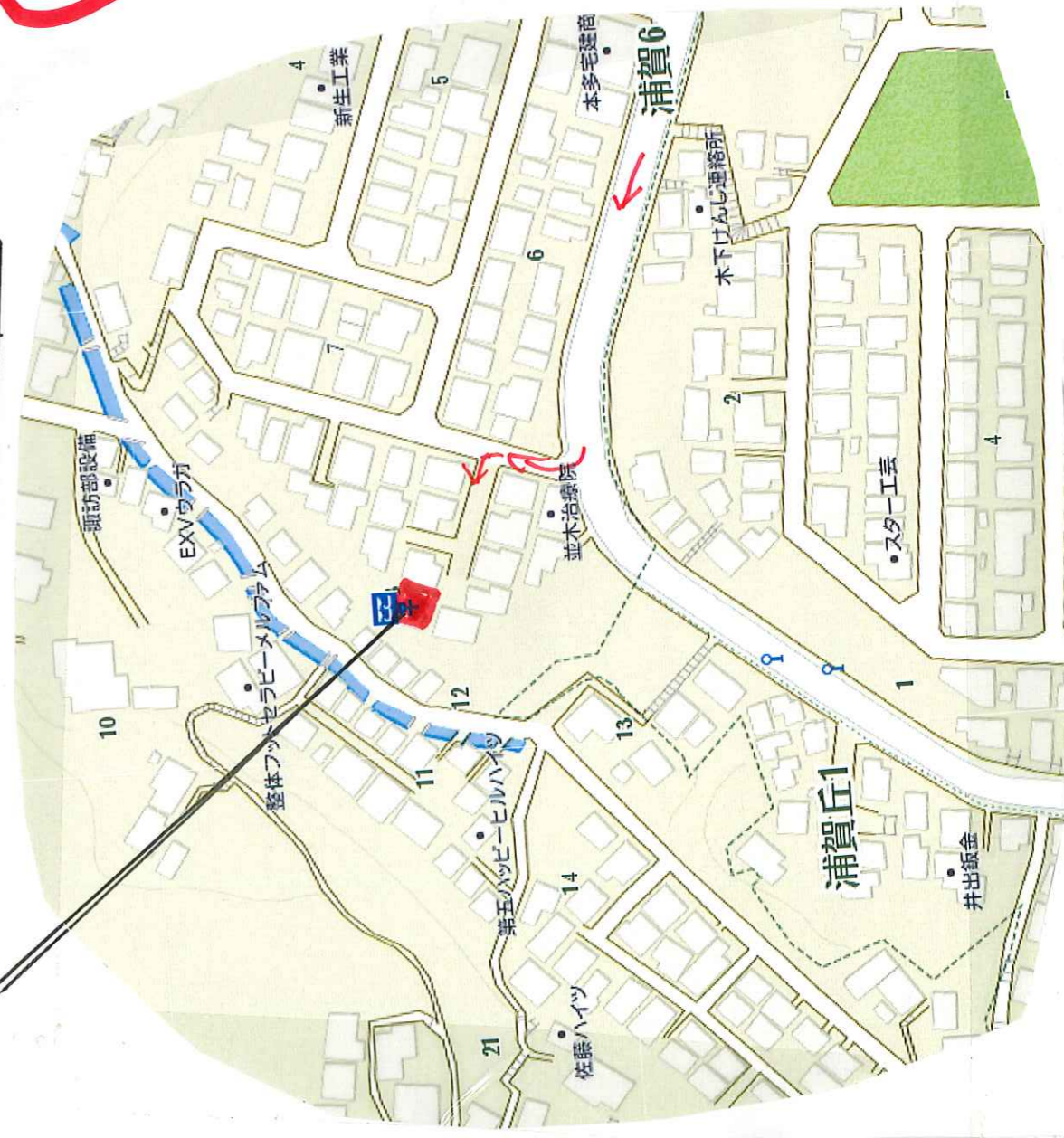


- 断熱サッシ
- 吹付ウレタン
- 100回床 20MM
- バス外吐
- (ホ-41)
- (洗面)
- 他

35.5坪

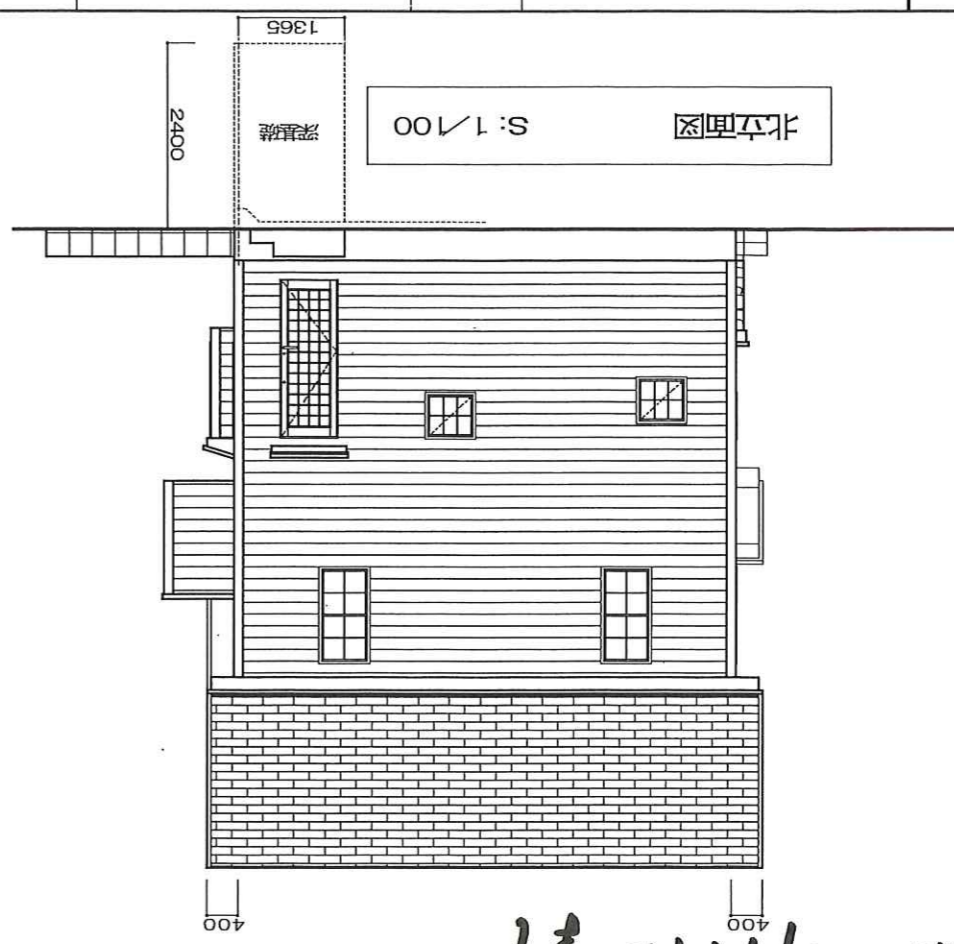
案内図

※ 神奈川県 横須賀市 6-8-17

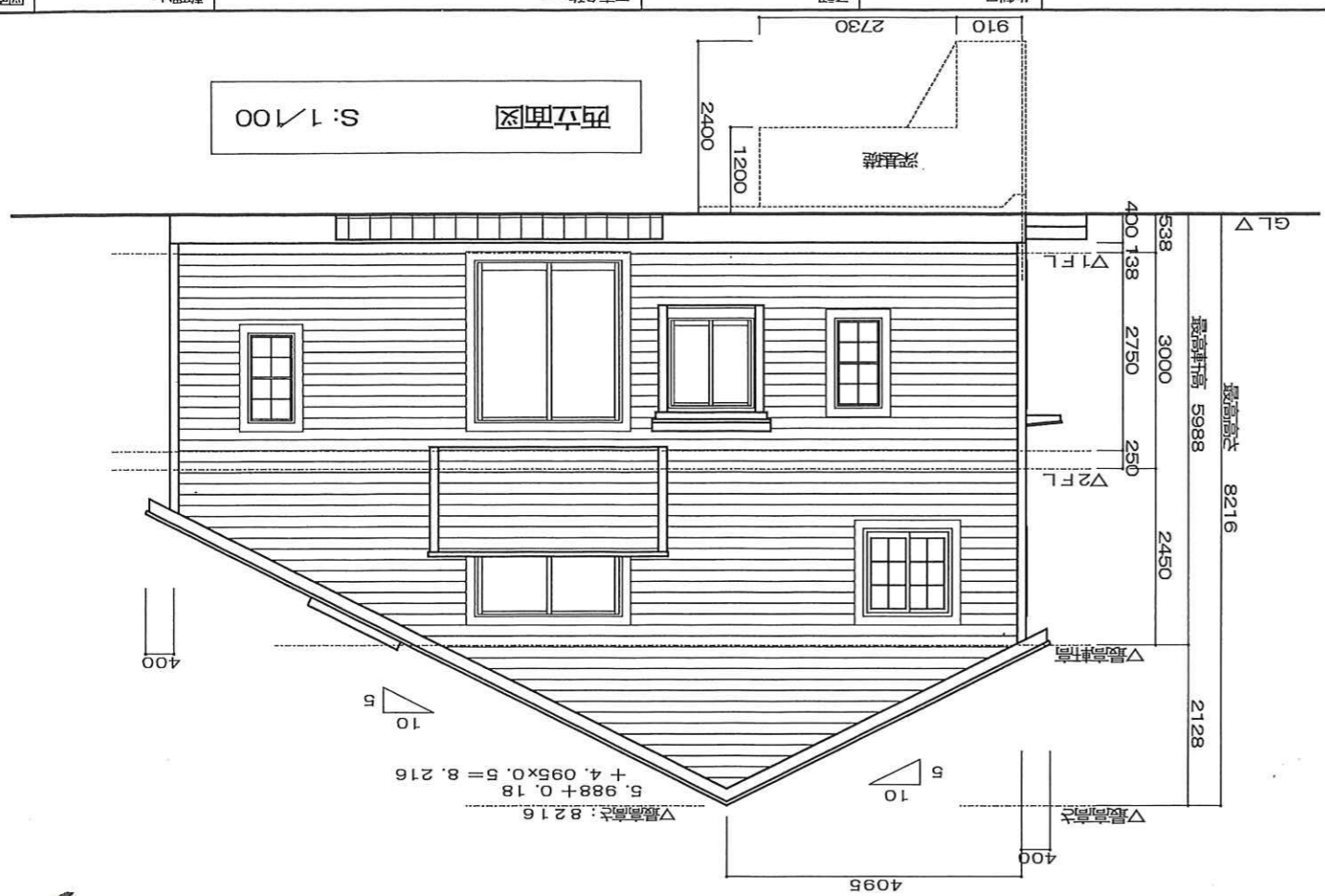


ホ-7が造った家
ぜひ。見た来てほしい。





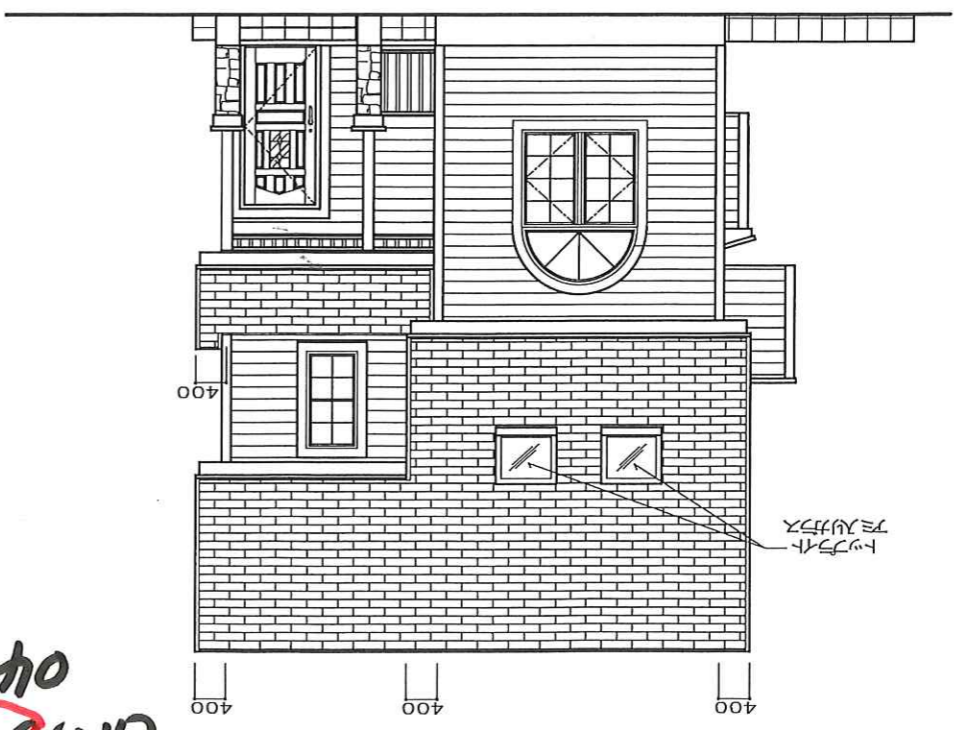
北立面図 S:1/100



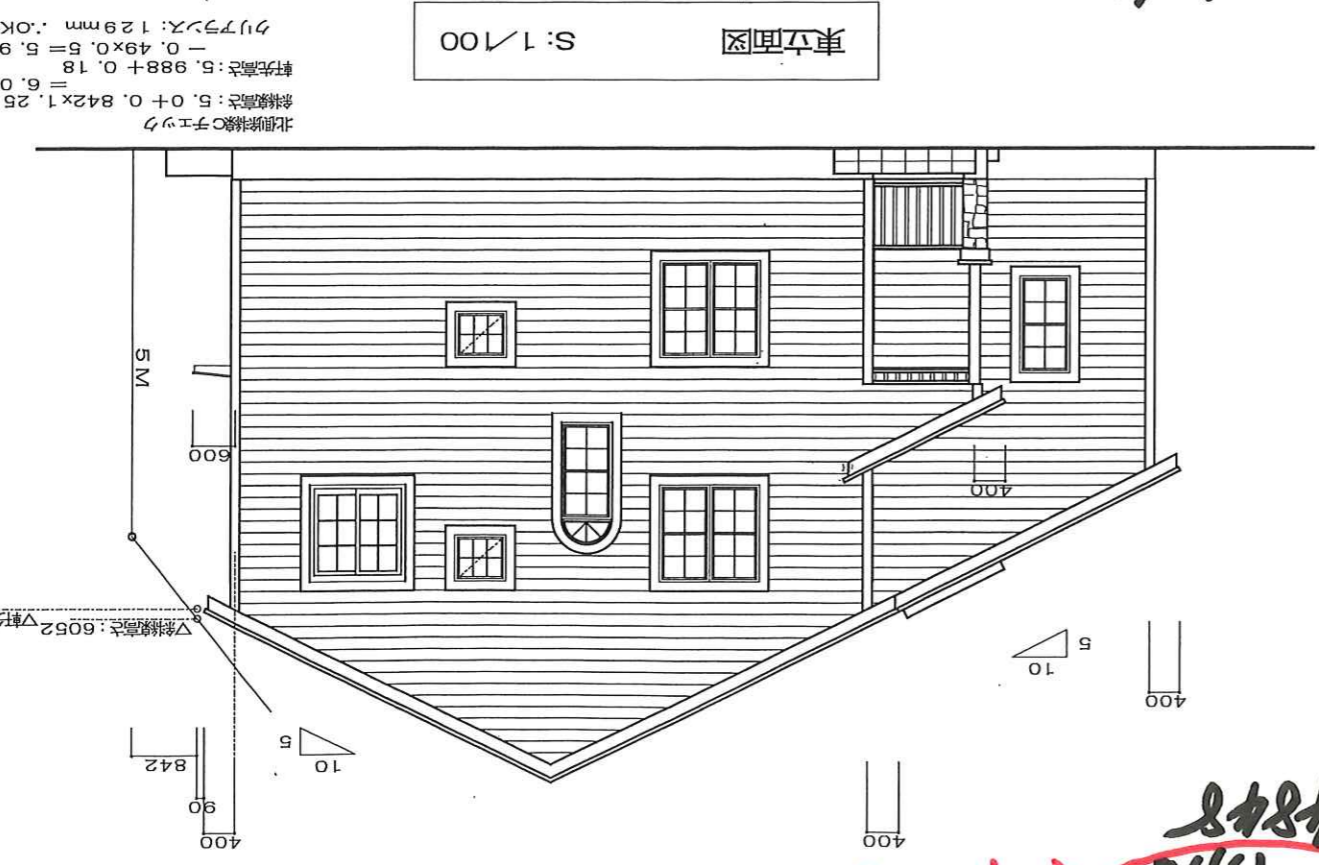
西立面図 S:1/100

11月19(土)~20(日) 本気軽にトピタルに建築相談して(トピタル) AM10:00~PM4:00まで

南立面図 S:1/100



トワラサ



東立面図 S:1/100

11月19(土)~20(日) 本気軽にトピタルに建築相談して(トピタル) AM10:00~PM4:00まで

北緯線Cチャック
屋根高さ: 5.0 + 0.842 x 1.25
軒先高さ: 5.988 + 0.18
= 6.052
- 0.49 x 0.5 = 5.923
クリアランス: 129mm .OK

GL Δ
最高軒高 5988
最高高さ 8216
2450
2750
3000
400 138
Δ1.FL
Δ2.FL
Δ最高高さ
2128

Δ最高高さ: 8216
5.988 + 0.18
+ 4.095 x 0.5 = 8.216

400
10
5

SM
600
400

Δ屋根高さ: 6052
Δ軒先高さ: 5923

400
80
842
10
5