

完成見学会

2016年

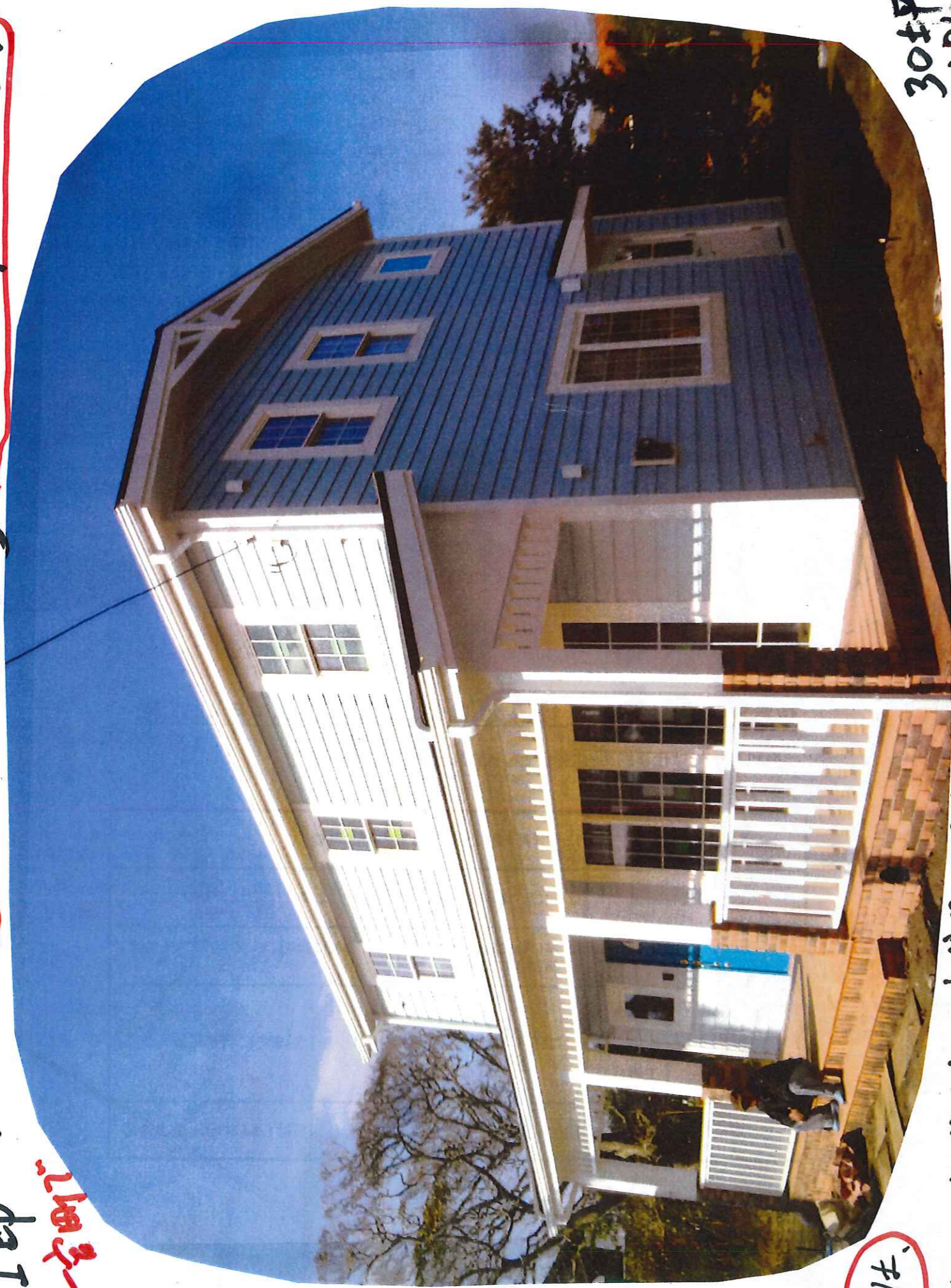
秘密の

小-410-シ
(有)つ石おカ環
0470-68-4848

サーカ-甲5 / 2月 17(土) ~ 18(日) AM10:00 ~ PM 3:30 まで
A.I 邸

同い-官町7

と裏がギ卵もやてまろ



7(土)

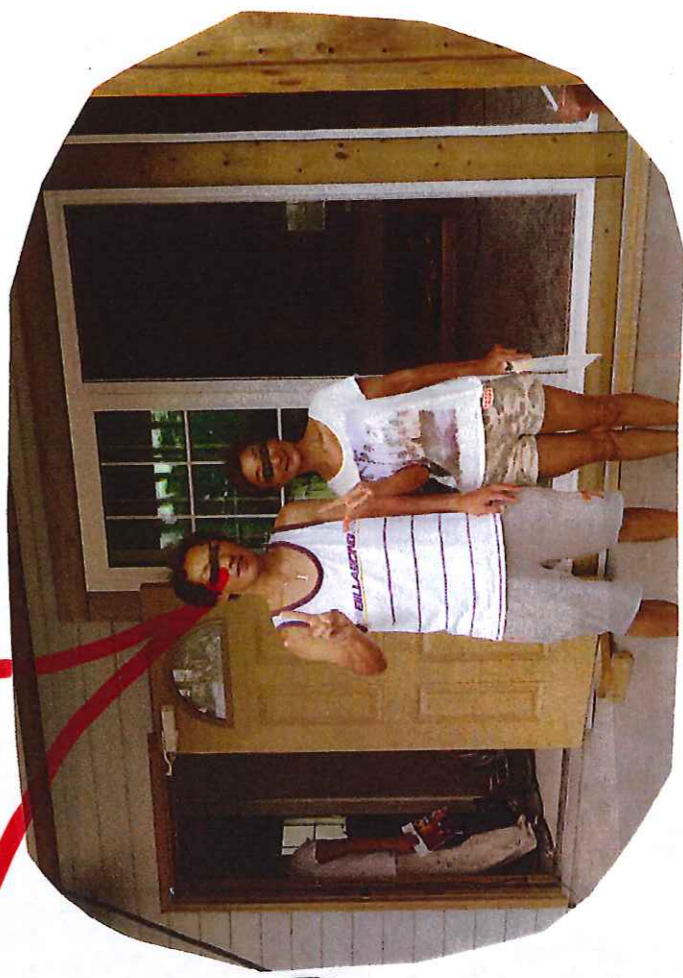
千葉県長生郡一宮町東浪見 687412 認定
トラミ
相ヶ谷カ

30坪
2LDK

ボク達は、神奈川県へ引っ越ししました。
ぜひ見学会に来てくださーい。

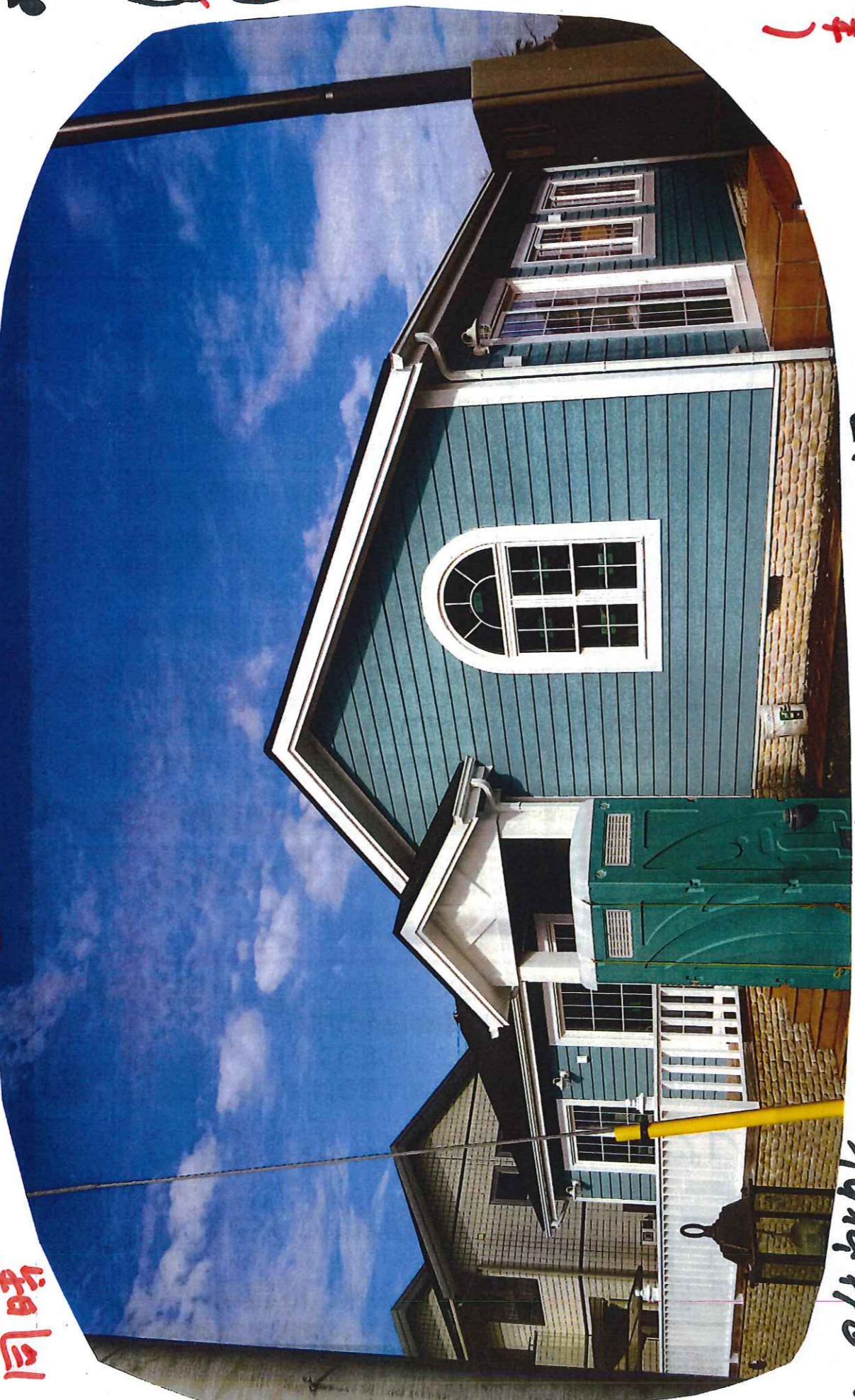


希望の家
あーだーだーだー
しませんか？



2016年 秘密の 完成見学会 (有) 石井工務店
 0470-68-4848
 7月 12月17(土) ~ 18(日) AM10:00 ~ PM3:30 まで
 同様に 同時

東カブツ一軒工務店

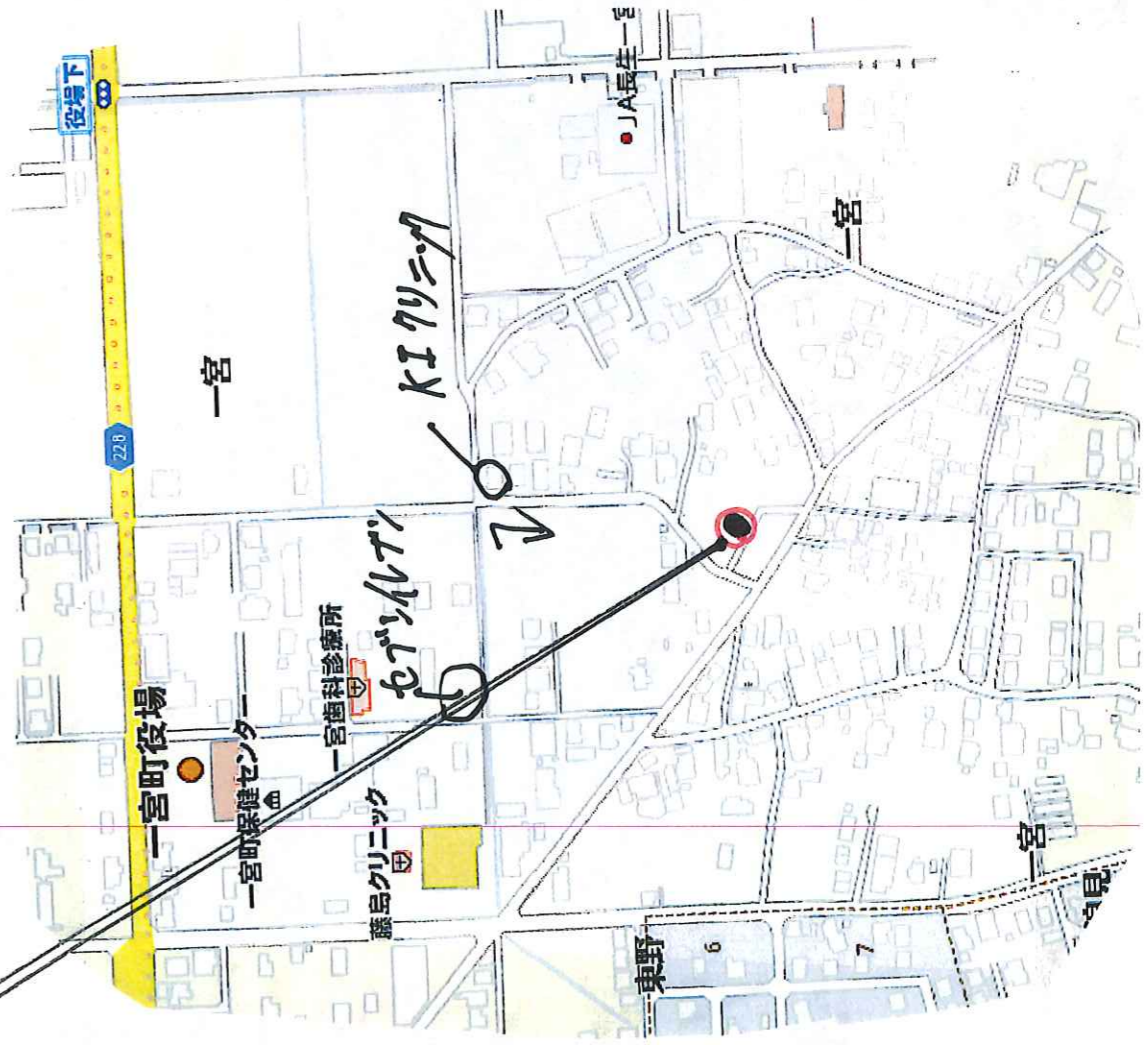


新築の家を完成した喜び

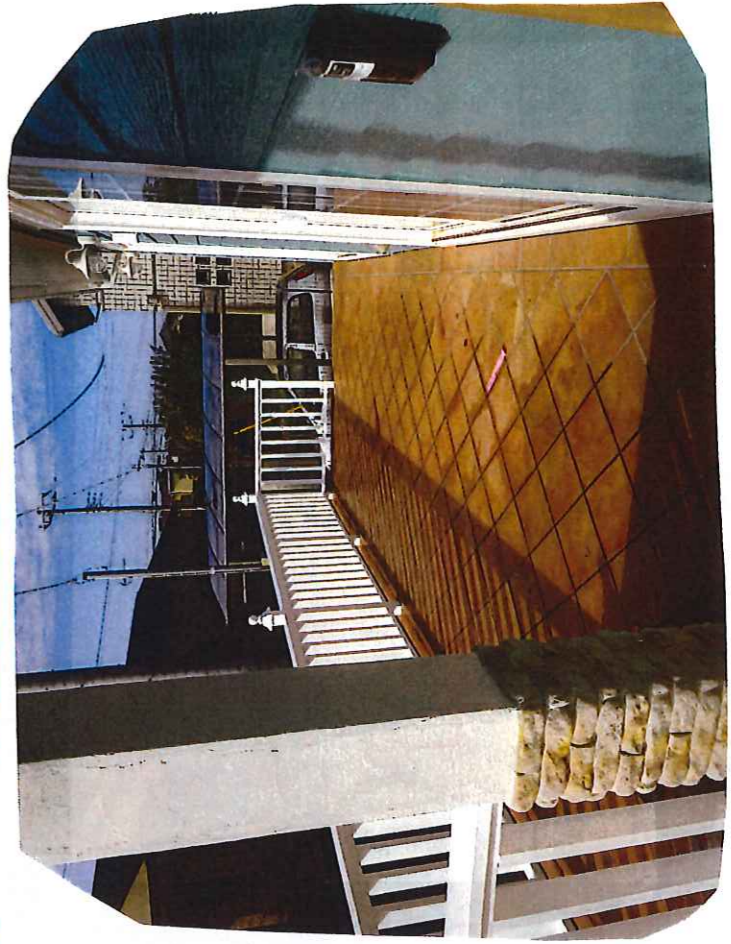
1. 吹付のり
2. 断熱材貼付
3. 110mmの床20mm
 仕上げ

天井高 2.7以上 . 30坪
 子供室 670x14
 4LDK

千葉県長生郡一宮町一宮 2407-47 設定
 110x140



やはり
 神奈川県が、家族で
 納佳しよ。 735坪



ツーバイフォー工法 35年
輸入住宅 30年

つるおか 工務店

地域の工務店として3代、100年続く「つるおか工務店」。現社長がサラリーマン時代を経て遡ること35年以上前から採用した「ツーバイフォー工法」は、今や時代の主流でもあります。さらに世界各地の住宅事情を体験した実績で自社設計を主体とした「輸入住宅」と「エアサイクルの家（在来工法）」をスタンダードにしています。小さな工務店ならではの120%満足できる家づくりで大きな信頼を得ています。今号ではこれまでに掲載した数々の住宅実績を再編集してみました。



01

平屋のサーファーズハウス

千葉県一宮市T邸

DATA
敷地面積 / 495㎡ (150坪)
延床面積 / 118㎡ (35.75坪)
用途地域 / 第一種低層住居専用地域
構造 / 木造2階建て
間取り / 3LDK

もし、広い土地があるのなら「平屋」はどうだろう。そんな夢のようなオールハワイのプランテーションハウスのような暮らしを実現してTさんファミリー。舞台は房総千葉のサーフタウン宮町。海から直線距離にして500メートルほどの住宅街にある。フラットハウスの良さは、気軽にサングラスを脱ぎ捨ててズタズタと入っていきなこと。ウエスタンスタイルのごとく、3、4段のステップをあがれば、深い軒のカバードポーチがある。そこは波乗り仲間を迎える空間であり、子どもたちが遊ぶ光景を眺めるスペースでもある。ビールを片手に、今日乗った波のことをちょっと思い出したり、それだけで十分、それがサーフアーズハウス。

02

高台に建つサーファーズハウス

千葉県御宿町M邸

DATA
敷地面積 / 333㎡ (100坪)
延床面積 / 118㎡ (35.75坪)
1F / 130.01㎡ (39.32坪)
2F / 33.53㎡ (10.14坪)
用途地域 / 第一種低層住居専用地域
構造 / 木造在来工法、平屋
間取り / 3LDK

サーフィンを楽しむとされて別荘のように使用されるM邸は、皆さんの仲間も訪れるため大きなリビングを確保し、基本的にロフトのある（2階部分）平屋タイプとしました。サーフアーズハウスだから海上がりのお風呂への動線も考慮し、リラ

ックスできるようにバスルームはジャクジーとシャワーブースを配しました。施主は日常的にお料理も作られるのでキッチンには使いやすいように個性的な造りで仕上げました。外観もレンガを使用して高級感のある仕上がり。



03

ハワイアンハウス

千葉県いすみ市O邸

DATA
敷地面積 / 495㎡ (150坪)
延床面積 / 118㎡ (35.75坪)
用途地域 / 第一種低層住居専用地域
構造 / 木造在来工法、平屋
間取り / 3LDK

ハワイが大好きな施主のご家族が、ダイヤモンドヘッドの住宅をイメージし、老後のことも想定した平屋のハワイアンハウスです。25畳ほどもある大きなリビング、そこを通過して行く子供部屋、3メートル以上もあるロングボードを縦に納められるほど高い天井のストックルームなど、ライフスタイルにあわせたアイデアがたくさんあります。さらにひさしの深い軒—ハワイというライナーでは、朝食からBBQまで楽しめます。アウトドア好きのかたがたに好まれています。



06

北米スタイル

千葉県勝浦市K邸

DATA

敷地面積 / 333㎡ (100坪)
 延床面積 / 118㎡ (35.75坪)
 1F / 130.01㎡ (39.32坪)
 2F / 33.53㎡ (10.14坪)
 用途地域 / 第一種低層住居専用地域
 構造 / 木造ツーバイフォー
 間取り / 4LDK

北米スタイルを再現したミレニア勝浦。中でも環境によく似合うグリーンと白を基調色としたアメリカンハウスK邸。そこはまるでアメリカの住宅地といったところ。周囲を取り囲む大きなウッドデッキは50人のパーティーも可能です。



長い米国生活から戻られたWさん、お家に対するイメージは輸入住宅と決めており、なかでも手作り感の温かみがあると、つるかお工務店を選ばれた。一階に大きなリビング。キッチンカウンターや洗面台などもアメリカの住宅のようなイメージを大切に、帰国と同時に持ち帰られた大きなサイズのソファなど、家具にあわせた空間づくりにも工夫しています。

横浜スタイル

神奈川県横浜市W邸

DATA

敷地面積 / 161.66㎡ (48.9坪)
 延床面積 / 125.86㎡ (38坪)
 1F / 64.59㎡ (19.5坪)
 2F / 61.27㎡ (18.5坪)
 用途地域 / 第一種低層住居専用地域
 構造 / 木造2階建て
 間取り / 3LDK+書斎

07

ツーバイフォー工法30年、輸入住宅20年の実績。大きな敷地に大きな家が雄大な千葉にはよく似合う。そんなツーバイフォー住宅の魅力が関東近県にも広がっています。

TSURUOKA
 General Construction co.

有限会社 つるかお工務店

〒299-5102 千葉県夷隅郡御宿町久保2039
 TEL : 0470-68-4848 FAX : 0470-68-5499
 www.daiku.co.jp/

04

バケーションスタイル

千葉県御宿町M邸

DATA

敷地面積 / 462㎡ (140坪)
 延床面積 / 165㎡ (50坪)
 1F / 100㎡ (30.30坪)
 2F / 65㎡ (19.69坪)
 用途地域 / 第一種低層住居専用地域
 構造 / 木造ツーバイシックス2階建て
 間取り / 3LDK

まるでヨーロッパのクラシックホテルに滞在するような、静かで重厚な時間の流れを担保してくれることになったバケーションスタイル。御宿の海を見下ろすヨーロッパスタイルの住まい。いまや「つるかお工務店」の作品集のカバーショットといえる住まいかもしれません。



05

フレンチスタイル

千葉県袖ヶ浦市Y邸

DATA

敷地面積 / 462㎡ (140坪)
 延床面積 / 165㎡ (50坪)
 1F / 100㎡ (30.30坪)
 2F / 65㎡ (19.69坪)
 用途地域 / 第一種低層住居専用地域
 構造 / 木造ツーバイシックス2階建て
 間取り / 3LDK

真っ白な壁に陽光が強くあたる。ご家族4人のインシャルPLYTで構成された黒いアイアンが強いアクセントとなって、衆目を集めるY邸。随所にパリをイメージした施主のこだわり、長年にわたって輸入住宅を手がけてきたつるかお工務店が、たくさん経験から繰り出される技術とセンスでパリの家を再現しました。

