

2018年3月24(土)~25(日)

# 完成見学会

山内区 勝浦中 100-2 赤い家  
AM 10:00 ~ PM 3:00 まで

(有) 大井 不工 務 店  
0470-68-4848  
x-16 t @daiku.co.jp

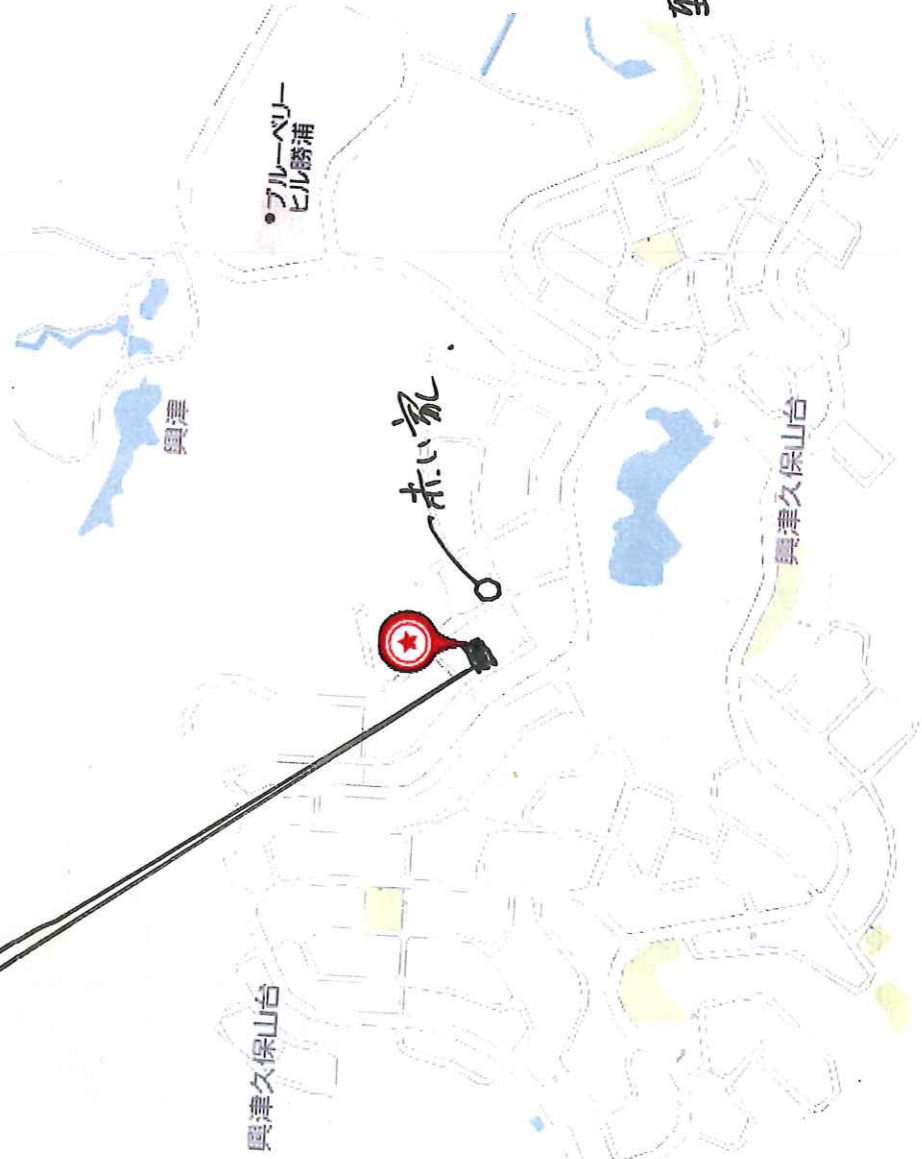
赤い家 100-2 大井 不工 務 店  
ありま

仕様 (スタイル互) (吹付ウレタ)  
(断熱 桧 柱 土間) (八木 外  
サヤ 洗面



山内区

山内区 勝浦中 100-2 赤い家



見学お待ちしてましょ  
楽しい家づくりの話  
あつたへこへま(ま(お)



桜井君、現地でカポエラ名人と友情が芽生える



見学・資料請求!! お待ちしてま〜あ!  
by つるちやん

輸入住宅・エアサイクルホーム  
**有**つるおか工務店  
〒299-5102 千葉県夷隅郡御宿町久保2039  
TEL.0470-68-4848(代) FAX.0470-68-5499  
ホームページアドレス <http://www.daiku.co.jp>

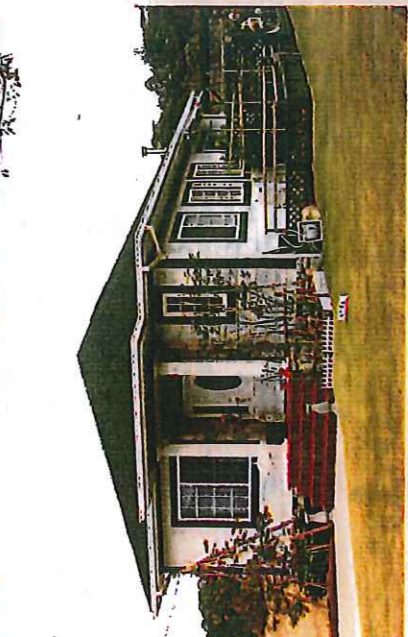
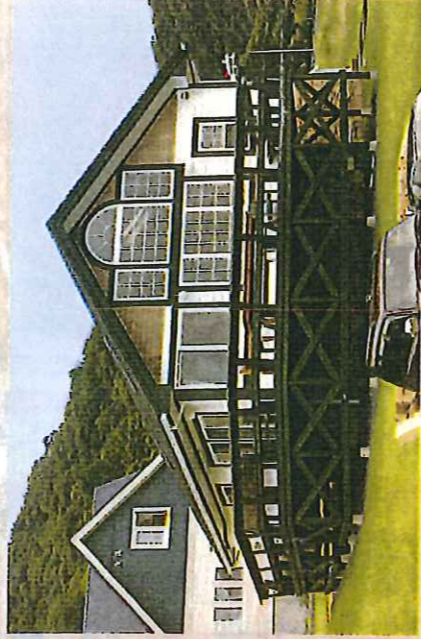
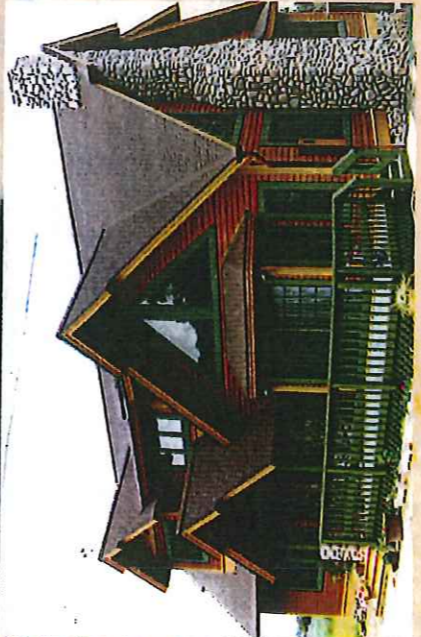


## 住み手の個性が感じられる家を一緒につくりたいと願っています

大切なお客様の家なので一軒ずつ**“自分の家なら”**という気持ちでつくっています。  
お客様のライフスタイルに合った等身大の家をつくるために、設備機器や建築材料なども一緒に勉強して、  
お互いにいい家を作ることを目指しています。当社ならではのきめ細かさが好評をいただいています。  
ぜひ、お気軽にお声をかけてください。きつと探している暮らしが見つかるはずです。

ホームページにて  
色々な情報を公開しています

<http://www.daiku.co.jp>





# 2001年6月スエーデン訪問

住所  
0470-66-4848  
スエーデン  
スウェーデン  
スウェーデン

5月29日より6月13日までのスウェーデン訪問してまいりました。  
今までの最高級の互と手摺(リネア)などの激  
いきました。

## スウェーデンの会社訪問



※本物を知らないと  
家づくりはできません

桜井くんはどこと行ったか  
すぐ友人ができておる!

と何で?意味が  
解りませぬ?  
同封のハガキに解答  
お持ちして頂  
又(迷わぬ)すべし(建設現場)の  
(相談したい)との色々な  
意見もお持ちして頂

こんな風にスウェーデンの絵を書いています。  
↓ 注文できます。



このスウェーデンの家も注文しました。



なにせ不意に南欧の家  
台へ

たれが勤めるときは  
つた



スウェーデン (お城キス) 訪問



照明器具の会社訪問

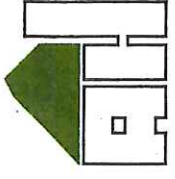


スウェーデンの幼稚園生 (アムステルダム)



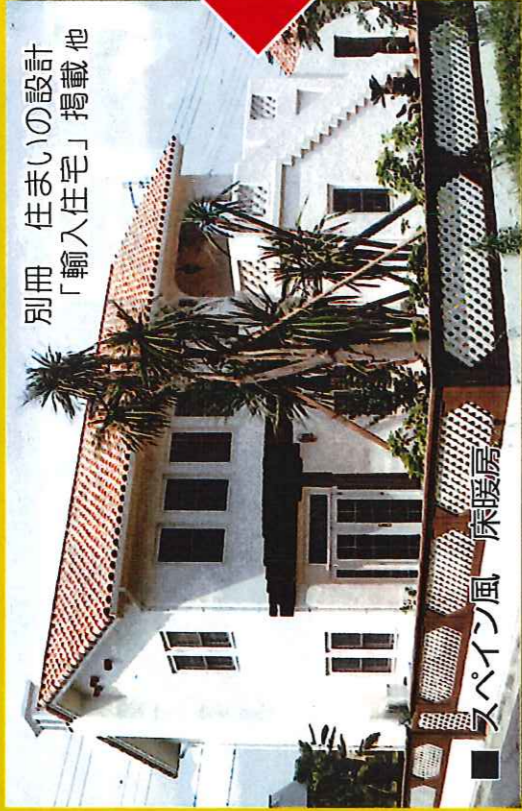


輸入住宅



**(有)つるおか工務店**

〒299-5102 千葉県夷隅郡御宿町久保2039  
TEL.0470-68-4848(代) FAX.0470-68-5499  
ホームページアドレス <http://www.daiku.co.jp>



別冊 住まいの設計  
「輸入住宅」掲載他

■スペイン風 床暖房

当社施工住宅

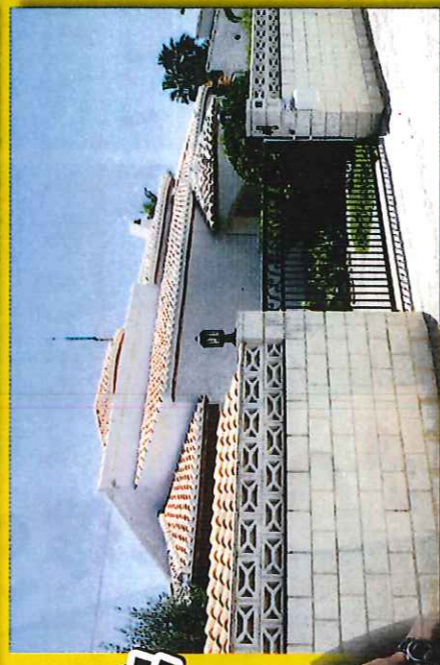


別冊 すてきな奥さん  
「いま建てたい家、住みたい家」  
12月10日発売号掲載  
「ニューハウス・輸入住宅」掲載他

■スペイン風 2×6住宅



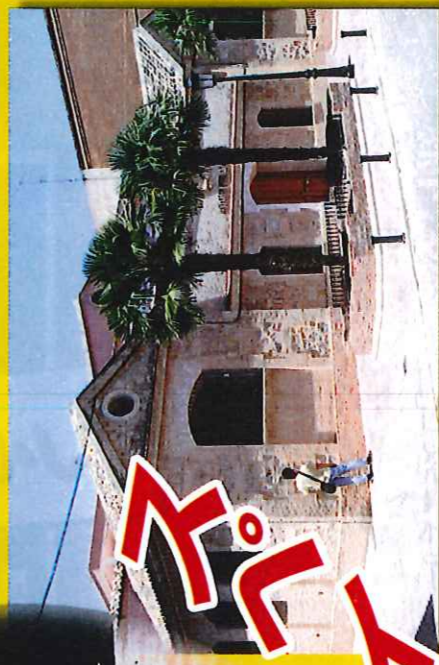
2011年



ウオントレッド



桜井君



ポイント・訪問より

