

完成しました。

2018年11月

千葉県いすみ市大和田

ほんとは木造を工務店です。

(有)つねおカ、工務店

0470-68-4848

(3LDK) 2018.10.31

2F 10.89±坪

計 40.19±坪



下階は、  
木造

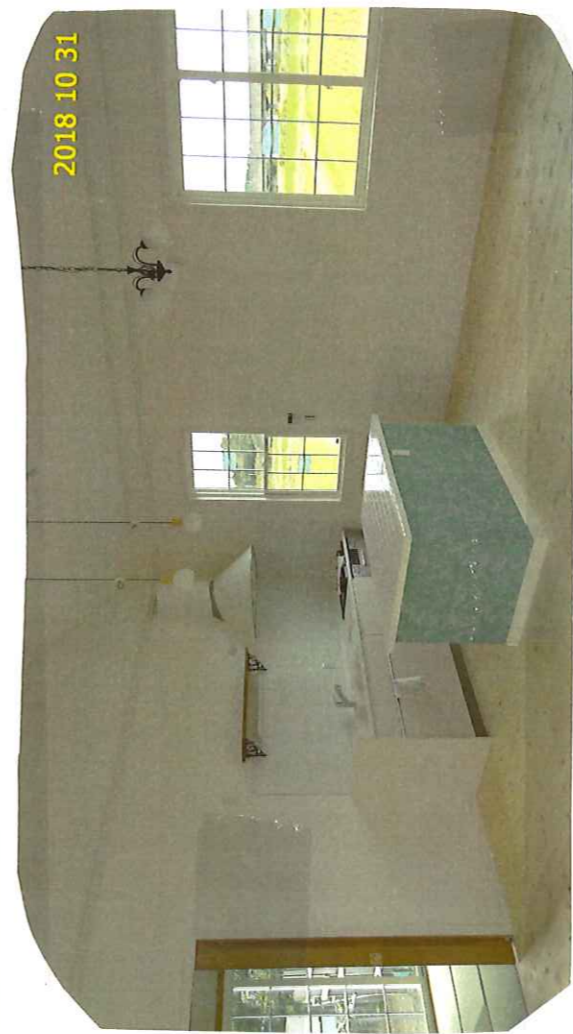
2F (2F)



2018 10 31

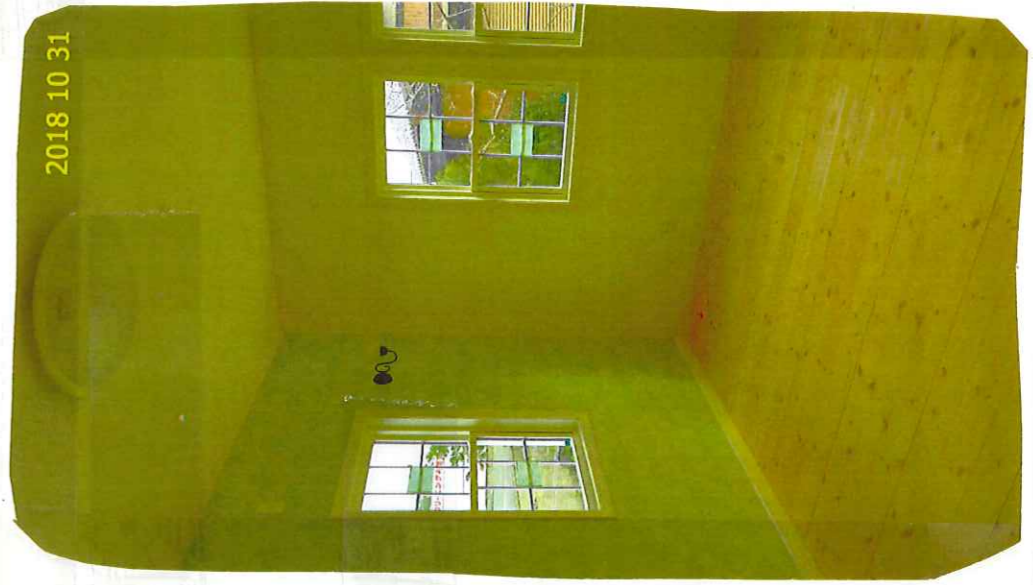
天井高 1F. 2750MM  
2F. 向配天井

断熱材はサウ  
吹付ウレタイン(吹付厚100mm)



2018 10 31

洗面台



2018 10 31



2018 10 31



2018 10 31

# 現在建築中

2018年11月

千尋の田舎の小さな工務店

(株)つなエンジニア

TEL 0470-68-4810  
E-MAIL t@daiku.co.jp

施工は、千葉・東京・茨城(その他)です。  
千葉県富津市



2018

浴室、千葉県富津市 まなこ邸



2018 11



2018 11 22

↑  
アイパルの手すり



2018 11 22

現場で(あ〜た〜に〜た)



2018 11 22



2018

お母さん、家づくりお手伝いします!

張ボの完成  
た見ん



千葉県長生郡一宮町  
よよ(じ)邸

楽しい家づくり

見学お待ちしてます!



地下室

# 06

## 北米スタイル

千葉県勝浦市K邸

### DATA

敷地面積 / 333㎡ (100坪)  
 延床面積 / 118㎡ (35.75坪)  
 1F / 130.01㎡ (39.32坪)  
 2F / 33.53㎡ (10.14坪)  
 用途地域 / 第一種低層住居専用地域  
 構造 / 木造ツーバイフォー  
 間取り / 4LDK

北米スタイルを再現したミレニア勝浦。中でも環境によく似合うグリーンと白を基調色としたアメリカンハウスK邸。そこはまるでアメリカの住宅地といったところ。周囲を取り囲む大きなウッドデッキは50人のパーティーも可能です。



ツルボアフォー工法30年、輸入住宅20年の実績。大きな敷地に大きな家が雄大な千葉にはよく似合う。そんなツルバイフォー住宅の魅力が関東近県にも広がっています。

**TSURUOKA**  
 General Construction Co.

有限会社 つるおか工務店  
 〒299-5102 千葉県夷隅郡御宿町久保2039  
 TEL : 0470-68-4848 FAX : 0470-68-5499  
 www.daiku.co.jp/

# 04

## パケーションスタイル

千葉県御宿町M邸

### DATA

敷地面積 / 462㎡ (140坪)  
 延床面積 / 165㎡ (50坪)  
 1F / 100㎡ (30.30坪)  
 2F / 65㎡ (19.69坪)  
 用途地域 / 第一種低層住居専用地域  
 構造 / 木造ツーバイシックス2階建  
 間取り / 3LDK

まるでヨーロッパのクラシックホテルに滞在するような、静かで重厚な時間の流れを担保してくれることになったパケーションスタイル。御宿の海を見下ろすヨーロッパスタイルの住まい。いまや「つるおか工務店」の作品集の「パケーション」といえる住まいかもしれません。



# 05

## フレンチスタイル

千葉県袖ヶ浦市Y邸

### DATA

敷地面積 / 462㎡ (140坪)  
 延床面積 / 165㎡ (50坪)  
 1F / 100㎡ (30.30坪)  
 2F / 65㎡ (19.69坪)  
 用途地域 / 第一種低層住居専用地域  
 構造 / 木造ツーバイシックス2階建  
 間取り / 3LDK

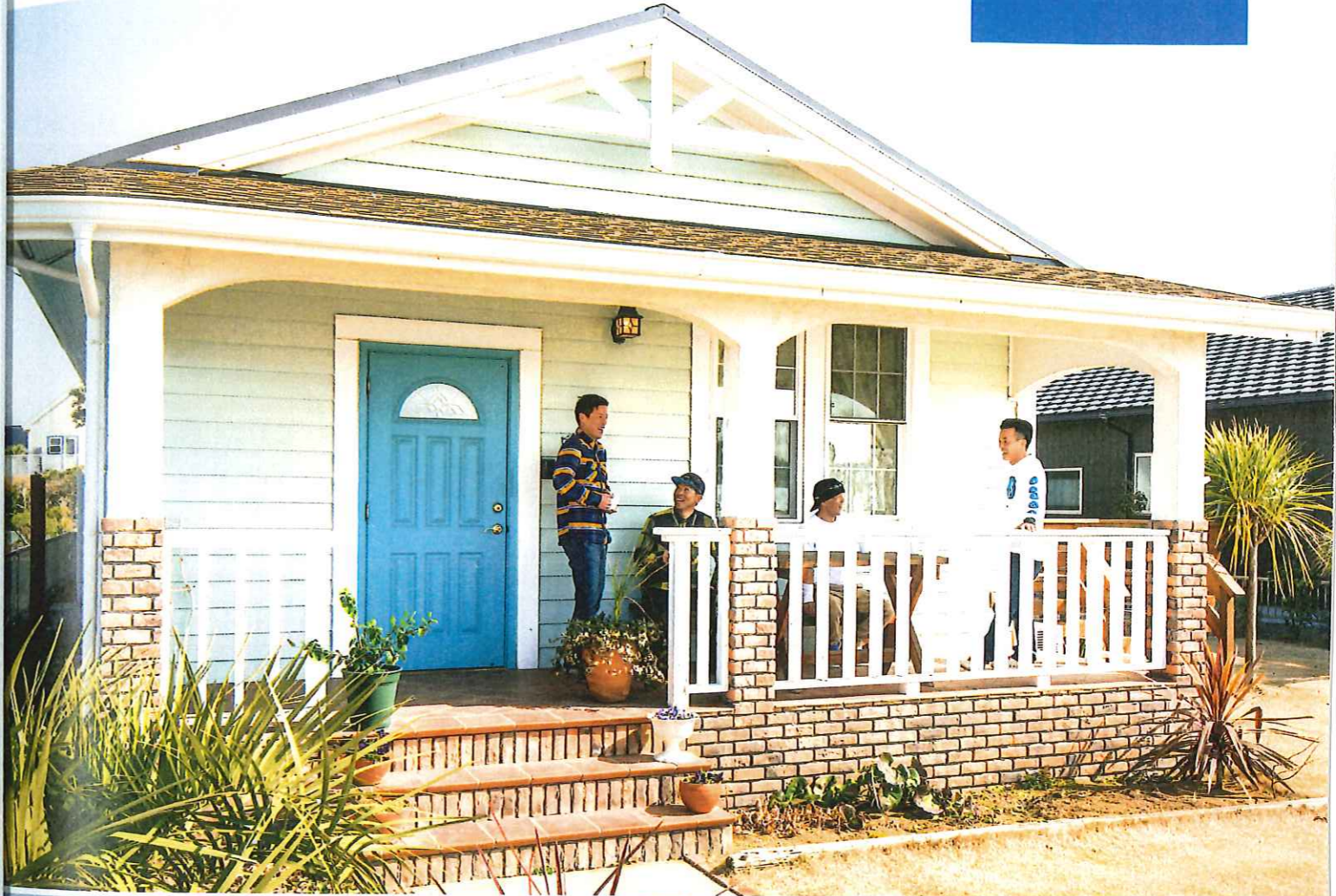
真っ白な壁に陽光が強くあたる。ご家族4人のインシャルRLYTで構成された黒いアイアンが強いアクセントとなって、衆目を集めるY邸。随所にパケーションをイメージした施主のこだわり、長年にわたって輸入住宅を手がけてきた「つるおか工務店」が、たくさん経験から繰り出される技術とセンスでパケーションをお家を再現しました。



ツーバイフォー工法 35年  
輸入住宅 30年

# つるおか 工務店

地域の工務店として3代、100年続く「つるおか工務店」。現社長がサラリーマン時代を経て遡ること35年以上前から採用した「ツーバイフォー工法」は、今や時代の主流でもあります。さらに世界各地の住宅事情を体験した実績で自社設計を主体とした「輸入住宅」と「エアサイクルの家（在来工法）」をスタンダードにしています。小さな工務店ならではの120%満足できる家づくりで大きな信頼を得ています。今号ではこれまでに掲載した数々の住宅実績を再編集してみました。



## 01 平屋のサーファーズハウス

千葉県一宮市T邸

**DATA**  
敷地面積 / 495㎡ (150坪)  
延床面積 / 118㎡ (35.75坪)  
用途地域 / 第一種低層住居専用地域  
構造 / 木造2階建て  
間取り / 3LDK

もし、広い土地があるのなら「平屋」はどうだろう。そんな夢のようなオールハワイのプランテーションハウスのような暮らしを実現しているTさんファミリー。舞台は房総千葉のサーフタウン宮町。海から直線距離にして500メートルほどの住宅街にある。フラットハウスの良さは、気軽にサングラスを脱ぎ捨ててスタスタと入っていくこと。ウエスタンスタイルのごとく、3、4段のステップをあがれば、深い軒のカバードポーチがある。そこは波乗りの仲間を迎える空間であり、子どもたちが遊ぶ光景を眺めるスペースでもある。ビールを片手に、今日乗った波のことをちょっと思い出したり、それだけで十分、それがサーフアースハウス。

## 02

### 高台に建つサーファーズハウス

千葉県御宿町M邸

**DATA**  
敷地面積 / 333㎡ (100坪)  
延床面積 / 118㎡ (35.75坪)  
1F / 130.01㎡ (39.32坪)  
2F / 33.53㎡ (10.14坪)  
用途地域 / 第一種低層住居専用地域  
構造 / 木造在来工法、平屋  
間取り / 3LDK

サーフィンに興味とされて別荘のように使用されるM邸は、たくさんのお客も訪れるため大きなリビングを確保し、基本的にロフトのある（2階部分）平屋タイプとしました。サーフアースハウスだから海上がりのお風呂への動線も考慮し、リラックスタイプのバスルームはジャクジーとシャワーブースを配しました。施主は日常的にお料理も作られるのでキッチンには使いやすいように個人的な造作で仕上げました。外観もレンガを使用して高級感のある仕上がり。



## 03

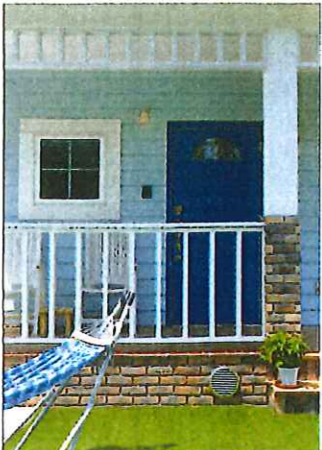
### ハワイアンハウス

千葉県いすみ市O邸

**DATA**  
敷地面積 / 495㎡ (150坪)  
延床面積 / 118㎡ (35.75坪)  
用途地域 / 第一種低層住居専用地域  
構造 / 木造在来工法、平屋  
間取り / 3LDK

ハワイが大好きな施主のご家族が、ダイヤモンドヘッドの住宅をイメージし、老後のことも想定した平屋のハワイアンハウスです。25畳ほどの大きなリビング、そこを通過して行く子供部屋、3メートル以上もあるロングボードを縦に納められるほど高い天井のストックルームなど、ライフスタイルにあわせたアイデアがたくさんあります。さらにひさしの深い軒「ハワイでいうラナイ」では、朝食からBBQまで楽しめます。アウトドア好きのかたがたに好まれています。





わたし達つるおか工務店は大工3代目、祖父からはじまりもうすぐ100年になります。在来工法はもちろん、ツーバイフォー工法35年輸入住宅30年の経験があります。わたし自身もサラリーマン監督、関東一円の団地作りの監督から、大手ハウスメーカーと一緒に作っていた経験もあります。

ツーバイフォー工法(輸入住宅)エアサイクルの家(ツーバイフォー、在来工法)を中心にお客様のご希望の家づくりのお手伝いしております。つるおか工務店は、小さな工務店ですが、お客様に満足していただけるよう、そして大手ハウスメーカーにも負けないよう日々努力しております。

一生に一度の家づくりです。一緒にあーだーこーだとお話しながら100パーセント満足する家づくりをしませんか？(代表：鶴岡敏雄)

### ■サーファーズハウス

外壁や窓、玄関など特徴的な美しい外観デザイン。北米住宅の良さを日本の気候にマッチする形で実現します。楽しさや明るさが特徴の開放的空間が生活にゆとりを育みます。家族を大切にするファミリーにおいて、長い年月を共に過ごす家だから、細部にもしっかりした造作を大切にしています。

オークリッジのシングル葺きを標準にアルミ屋根などご予算とご要望により施工できます。オークリッジは、軽量で住宅への負担が軽減し、耐震性の向上にも貢献します。アルミルーフは、サビ知らずの耐蝕アルミ合金製。潮風にも塩害にも強く、フッ素樹脂焼き付け塗装でメンテナンス要らず。軽量で太陽光線の反射率が高く、本体裏側の断熱層により断熱効果も抜群です。

アーリーアメリカンタイプの家と言えば、壁はラップサイディングです。窯素系の素材にアクリル系塗装を施した長い板状のサイディングを重ねながら貼り合わせます。ラップの段差が美しく、特に陽光の角度によって立体的な光と影の模様を織りなし、映画のワンシーンのような雰囲気を出します。カラーも豊富で、ライフスタイルやお好みに合わせてお選びいただけます。メンテナンスは、環境



**輸入住宅**  
**(有)つるおか工務店**  
 〒299-5102 千葉県夷隅郡御宿町久保2039  
 TEL.0470-68-4848(代) FAX.0470-68-5499  
 ホームページ <http://www.daiku.co.jp>

### つるおか工務店

によって異なりますが、おおむね10年～15年で塗り替えが必要になります。窓はペアガラスを基本としています。2枚のLow-E(低反射)ガラスの間にはアルゴンガスが充填されており、夏も冬も快適な室内環境を作ります。冷暖房費を削減するだけでなく、室内の家具やカーペットの日焼けや色落ちを少なくし、家具の色あせを進める光の侵入を軽減します。ケースメイト(縦すべり出し窓)、オーニング(横すべり出し窓)、ダブルハング(上げ下げ窓)などいろいろなタイプがあります。使う場所やライフスタイルにより自由に選ぶことができます。

床は、基本的にパインの無垢材を使用します。産地は北米・カナダなど多岐にわたり、国産赤松の無垢材は最高級材になるほか、木目の入り方や節が表面に出ているものなど、価格に大きな差があります。天然材ですので、一つ一つ違いますし、材料のグレードやイメージについては細かくご希望をお聞きます。



裸足で歩いた時、足の裏が常にさらっとして気持ち良いパイン材。断熱性にも優れており、冬でも素足でいられます。天然無垢の木には調湿効果があり快適です。アレルギーやアトピーの方にもおすすめします。時を重ねた色合いがでてくる天然材を、大切に長くお使いください。つるおか工務店では、お客様のご要望とご予算に応じて様々なタイプの床材をご用意いたしております。

■こんなことが得意です■

- 土地探しからお手伝い
- 建築家と相談できる
- 健康的な木、自然素材を積極的に採用
- 外構、エクステリア相談もできる
- リノベーション、リフォームの相談
- インテリアコーディネートをお手伝いできる
- 個性的なデザインに自信あり
- エコ、省エネを賢く利用

受注エリア	横浜・湘南エリア・千葉
建築工事業許可	千葉県知事許可(般-17)第34207号
二級建築士免許	千葉県知事 第7603号
建築士事務所登録	千葉県知事登録 第2-9902-2-37号
取得免許	財団法人日本ツーバイフォー建築協会会員(自主工事検査員資格) 財団法人日本ツーバイフォー建築協会会員(耐火構造検査員資格) 住宅瑕疵担保責任保険団体検査員 枠組壁工法耐火建築物設計工事・工事管理者登録証
構法	ツーバイフォー
施工本体価格の目安(税込)	基本面積30坪 基本価格1,950万円 坪単価65万円



見学・資料請求!! お待ちしてま〜あ! by 有るおが

輸入住宅・エアサイクルホーム  
**有るおが工務店**  
〒299-5102 千葉県夷隅郡御宿町久保2039  
TEL.0470-68-4848(代) FAX.0470-68-5499  
ホームページアドレス <http://www.daiku.co.jp>



### 住み手の個性が感じられる家を一緒につくりたいと願っています

大切なお客様の家なので一軒ずつ**“自分の家なら”**という気持ちでつくっています。  
お客様のライフスタイルに合った等身大の家をつくるために、設備機器や建築材料なども一緒に勉強して、  
お互いにいい家を造ることを目指しています。当社ならではのきめ細かさが好評をいただいています。  
ぜひ、お気軽にお声をかけてください。きっと探している暮らしが見つかるはずです。

ホームページにて  
色々な情報を公開しています

<http://www.daiku.co.jp>

