

2019年3月

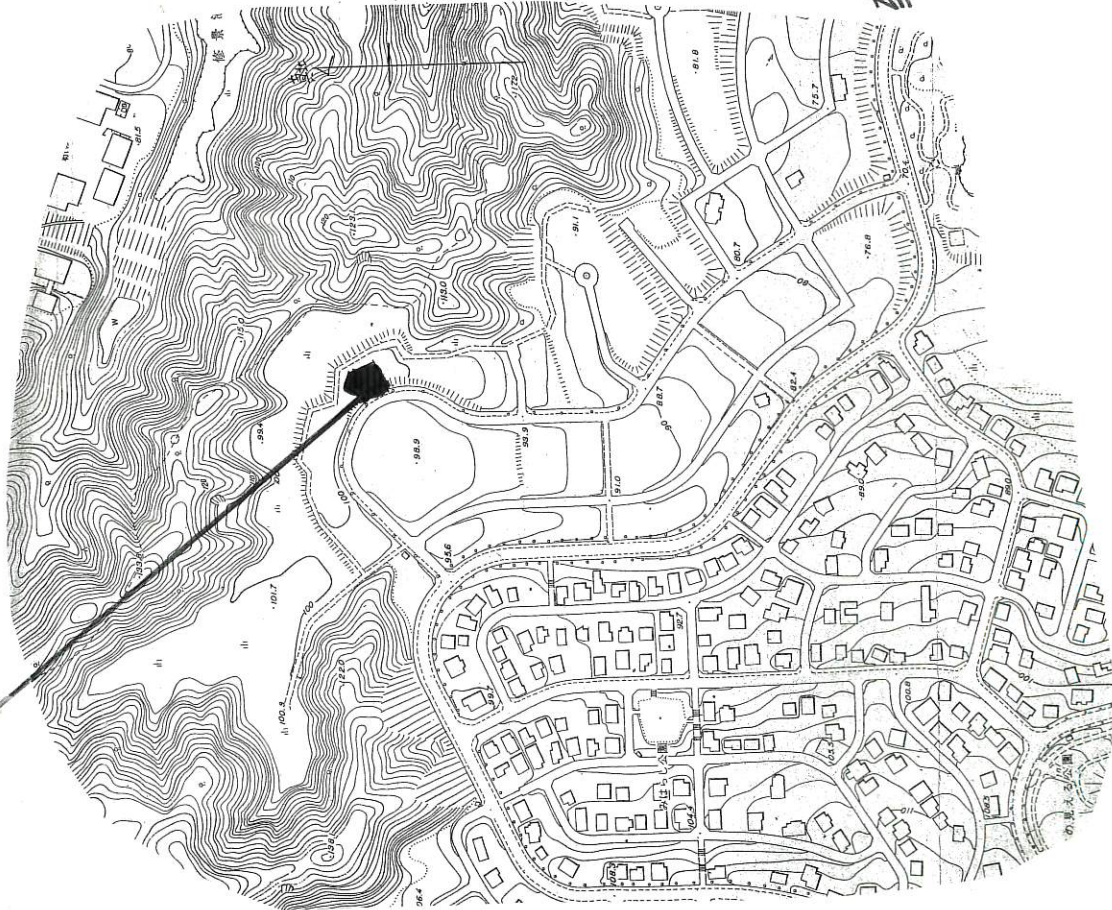
構造見学会(木中野)

3月9(土) 10(日) 11(A) AM10:00~PM4:00 (木) 木中野 有つるおか工務店
0470-68-4848

3A11(A)は、予約制です
※090-3210-4596 木中野 有つるおか工務店



千代田県勝浦市興津久保山台95-5



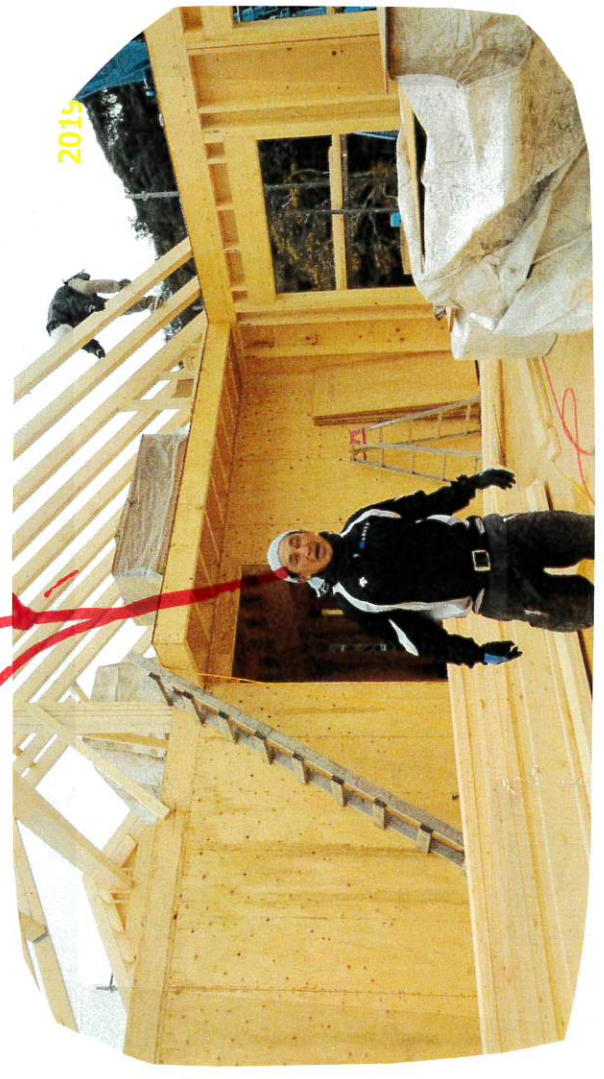
仕様

1. 204・206
2. 断熱 樹皮サッシ
3. 吹付ウレタ
4. スノコ板

5. 1階天井高2.7M 他.

木造の家見に来てください!

スーパ-大工BBQ



至R128

36畳打てた
大平茶園加納7号

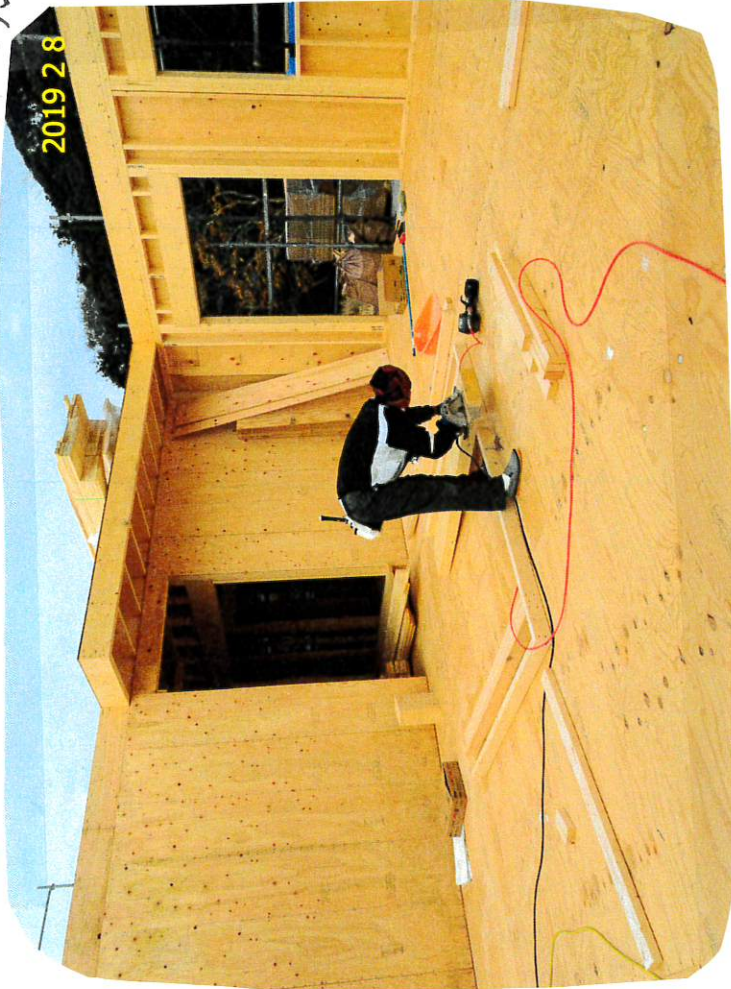
(有)乃石おか工務店
090-3210-4596
乃石さん



ツバメ工法は、床を造りついで壁を作ります

希望の家にお任せ下さい!

外から見たときの家の中心をE-114と



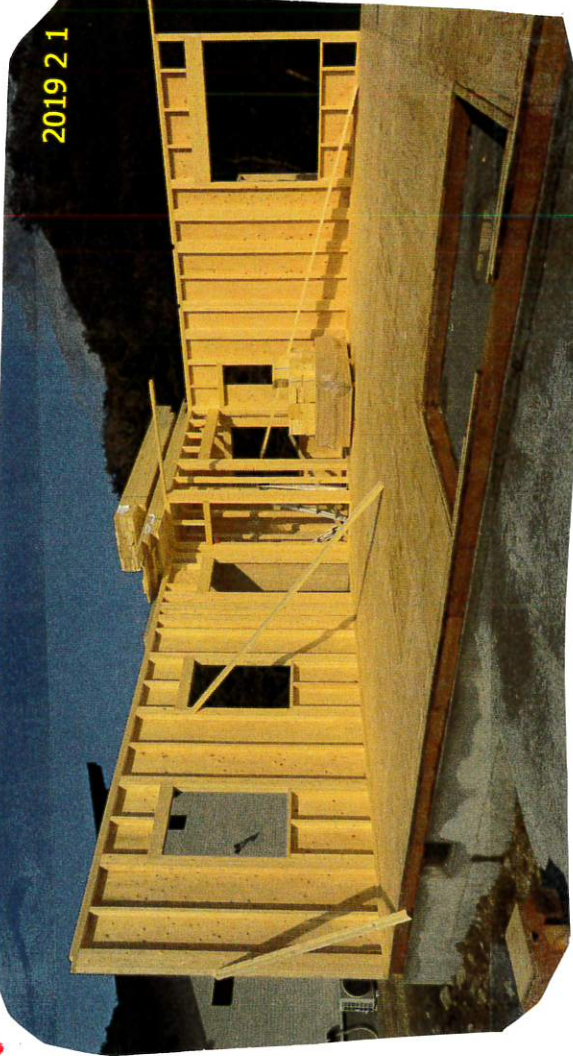
又ハコ大工BBさん



ハコも作るので、地震にも強い
夏らしく、冬は暖かい。



輸入
又10%返

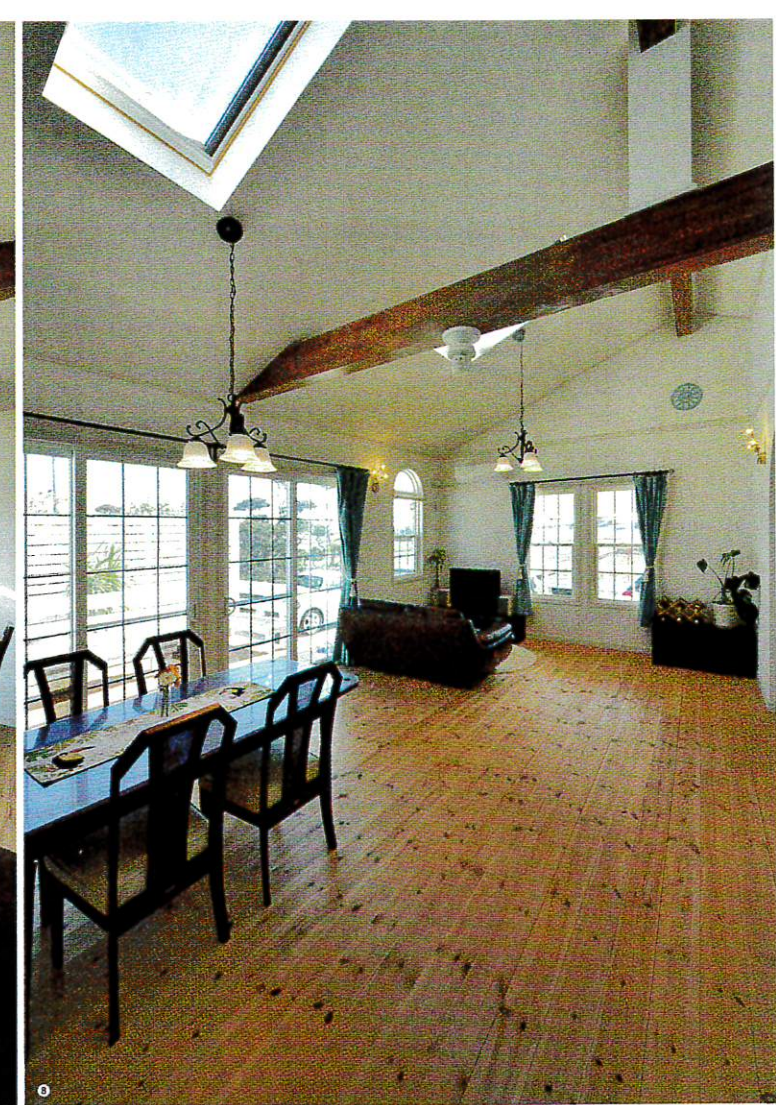


一宮サーフェーズスタイル

平屋という暮らししかた

価格的には広大な敷地が確保できる千葉県一宮サーフトاون。ウッドデッキとカバードポーチがお約束のサーフェーズハウスが大人気。有利な条件を活用して平屋という選択はいかがでしょうか？

千葉県一宮町 M 邸
 撮 影 © 伊藤真司



2020年の東京五輪のサーフィン競技の会場に決定した長生郡一宮町は、いわずと知れた日本有数のサーフスポットがあります。その素晴らしい波質は多くのサーファーを寄せ付けて、いつの間にか大きなサーフトاونとなっていて、立ち並ぶサーフショップと多くの移住サーファーが活気ある町を作り出しています。

東の大磯といわれるほど歴史ある街並みに、近年続々と素敵なサーフェーズハウスを建てるムーブメントもあります。アメリカンスタイルのサイディングの外壁に大きなカバードポーチ（ハワイ風ならラナイ）、そして広いウッドデッキがマストです。



なかでもちょっとしたおしゃれ感があるのが「平屋スタイル」。暮らし方をミニマムに考えれば、1階のフロアで十分な生活スペースが生まれるということ。日常生活

者の方はもちろん、お子様のいないご家庭や、ウイークエンドハウスとして都会のマンションとデュアルライフを楽しむ方に好評な仕様なのかもしれません。都会生活から思い切って一宮移住を実行したM様ご夫妻は、迷わず平屋を選択。「平屋は二人の存在感が近い」というメリットも感じていらっしゃるようです。立ち並ぶ住宅の中で、ちょっと屋根の低いお家。「帰り道、家が見えてくると、帰ってくるのが楽しくなるんです」大満足なライフスタイルですね。

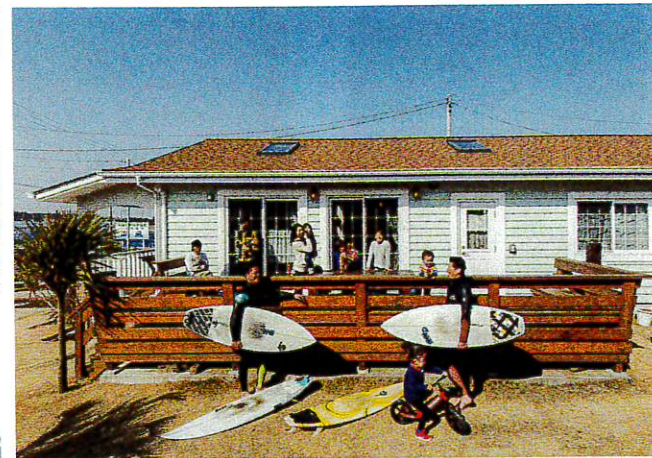
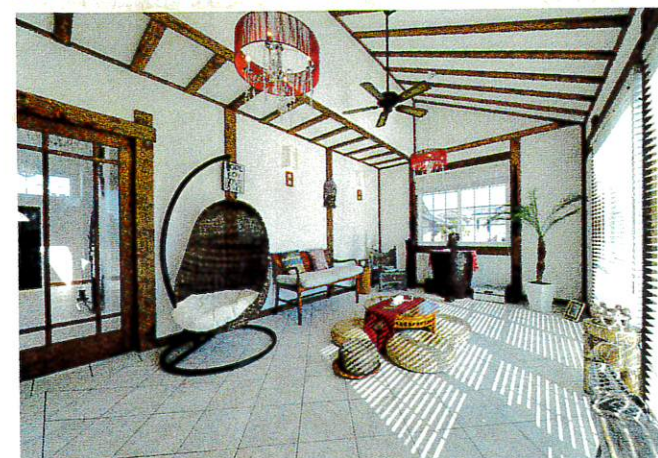


- ① 建物はおよそ27坪、それに駐車スペースと大きなウッドデッキ、ラナイを備え、平屋で完成したM邸。千葉一宮町ならではのダイナミックサーフェーズハウス
- ② たくさんの仲間が揃えばリビングからウッドデッキを解放してパーティーができる。写真奥は完成後にデッキに合わせて同じ素材で作った納戸
- ③④⑤ 大きなカバードポーチ(ラナイ)は雨に濡れないいい空間。夏の夕方はご夫婦でビール片手に庭先の緑を楽しむそう
- ⑥ 施主のM様はサーフィン好きが高じて一宮移住を決定。「帰ってくるのが楽しみ」な理想的な家になったとご満足です
- ⑦ ツーバイフォー工法ならではの大きな空間を作り出しているリビング。新婚の二人には「平屋はふたりの存在が近くなる」そう
- ⑧ シェルタイプの手洗いボールも可愛いトイレ
- ⑨ 植物で目隠しを施し、夜にはライティングで入浴が楽しめるコートテラスを設置したバスルーム
- ⑩ タイルも手作り感があって楽しいとおっしゃるキッチン
- ⑪ 奥様がこだわって作ってもらったのは、パウダールームのコスメコーナー隣のニッチ
- ⑫ 白が中心の室内から一転して寝室はプランを中心としてシックで落ち着いた空間に

【住宅DATA】	
敷地面積	239㎡ (79坪)
延床面積	90.05㎡ (27.24坪)
構造	木造ツーバイフォー
	工法 平屋
設計・施工	有限会社 つるおか工務店

TSURUOKA
 General Construction co.

<取材協力>
 有限会社 つるおか工務店
 〒299-5102 千葉県夷隅郡御宿町久保 2039
 TEL:0470-68-4848 FAX:0470-68-5499
<http://www.daiku.co.jp/>



輸入住宅 (有)つるおか工務店

〒299-5102 千葉県夷隅郡御宿町久保2039
TEL. 0470-68-4848(代) FAX. 0470-68-5499
ホームページ <http://www.daiku.co.jp>

によって異なりますが、おおむね10年～15年で塗り替えが必要になります。窓はペアガラスを基本としています。2枚のLow-E(低放射)ガラスの間にはアルゴンガスが充填されており、夏も冬も快適な室内環境を作ります。冷暖房費を節減するだけでなく、室内の家具やカーペットの日焼けや色落ちを少なくし、家具の色あせを進める光の侵入を軽減します。ケースメイト(縦すべり出し窓)、オーニング(横すべり出し窓)、ダブルハング(上げ下げ窓)などいろいろなタイプがあります。使う場所やライフスタイルにより自由に選ぶことができます。

床は、基本的にパインの無垢材を使用します。産地は北米・カナダなど多岐にわたり、国産赤松の無垢材は最高級材になるほか、木目の入り方や節が表面に出ているものなど、価格に大きな差があります。天然材ですので、一つ一つ違いますし、材料のグレードやイメージについては細かくご希望をお聞きます。



裸足で歩いた時、足の裏が常にさらっとして気持ち良いパイン材。断熱性にも優れており、冬でも素足でいられます。天然無垢の木には調湿効果があり快適です。アレルギーやアトピーの方にもおすすめします。時を重ねぬ色の風合いがでてくる天然材を、大切に長くお使いください。つるおか工務店では、お客様のご要望とご予算に応じて様々なタイプの床材をご用意いたしております。

わたし達つるおか工務店は大工3代目、祖父からはじまりもうすぐ100年になります。在来工法はもちろん、ツーバイフォー工法35年輸入住宅30年の経験があります。わたし自身もサラリーマン監督、関東一円の団地作りの監督から、大手ハウスメーカーと一緒に作っていた経験もあります。

ツーバイフォー工法(輸入住宅)エアサイクルの家(ツーバイフォー、在来工法)を中心にお客様のご希望の家づくりのお手伝いしております。つるおか工務店は、小さな工務店ですが、お客様に満足していただけるよう、そして大手ハウスメーカーにも負けないよう日々努力しております。

一生に一度の家づくりです。一緒にあーだーこーだとお話しながら100パーセント満足する家づくりをしませんか？(代表: 鶴岡敏雄)

■サーファーズハウス

外壁や窓、玄関など特徴的な美しい外観デザイン。北米住宅の良さを日本の気候にマッチする形で実現します。楽しさや明るさが特徴の開放的空間が生活にゆとりを育みます。家族を大切にするファミリーにおいて、長い年月を共に過ごす家だから、細部にもしっかりした造作を大切にしています。

オークリッジのシングル葺きを標準にアルミ屋根などご予算とご要望により施工できます。オークリッジは、軽量で住宅への負担が軽減し、耐震性の向上にも貢献します。アルミルーフは、サビ知らずの耐蝕アルミ合金製。潮風にも塩害にも強く、フッ素樹脂焼き付け塗装でメンテナンス要らず。軽量が太陽光線の反射率が高く、本体裏側の断熱層により断熱効果も抜群です。

アーリーアメリカンタイプの家と言えば、壁はラップサイディングです。空素系の素材にアクリル系塗装を施した長い板状のサイディングを重ねながら貼り合わせます。ラップの段差が美しく、特に陽光の角度によって立体的な光と影の模様を織りなし、映画のワンシーンのような雰囲気を出します。カラーも豊富で、ライフスタイルやお好みに合わせてお選びいただけます。メンテナンスは、環境

■こんなことが得意です■

- 土地探しからお手伝い
- 建築家と相談できる
- 健康的な木、自然素材を積極的に採用
- 外構、エクステリア相談もできる
- リノベーション、リフォームの相談
- インテリアコーディネートをお手伝いできる
- 個性的なデザインに自信あり
- エコ、省エネを賢く利用

受注エリア	横浜・湘南エリア・千葉
建築工事業許可	千葉県知事許可(般-17)第34207号
二級建築士免許	千葉県知事 第7603号
建築士事務所登録	千葉県知事登録 第2-9902-2-37号
取得免許	財団法人日本ツーバイフォー建築協会会員(自主工事検査員資格) 財団法人日本ツーバイフォー建築協会会員(耐火構造検査員資格) 住宅瑕疵担保責任保険団体検査員 枠組壁工法耐火建築物設計工事・工事管理者登録証
構法	ツーバイフォー
施工本体価格の目安(税込)	基本面積30坪 基本価格1,950万円 坪当単価65万円