

2019年5月11(土)~12(日)

たけちけん

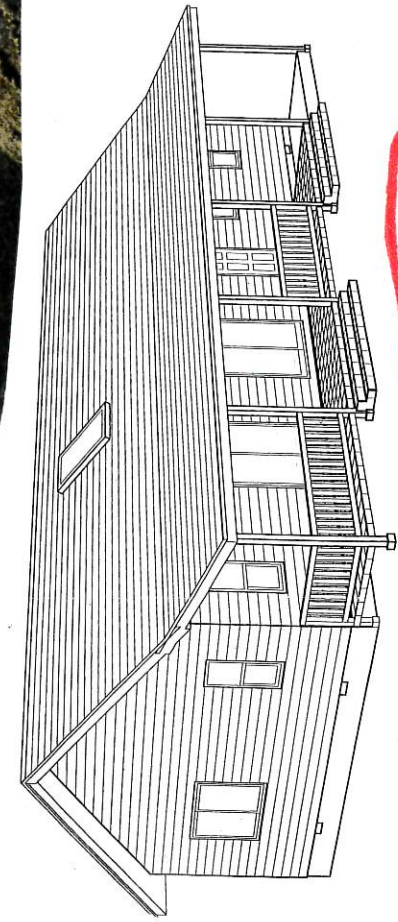
(株)たけちけん工務店

構造見学会

時間

10:00 ~ 16:00 まで

ホーロー見学会 0470-68-4848
2x4工法(地震に強い) 70坪

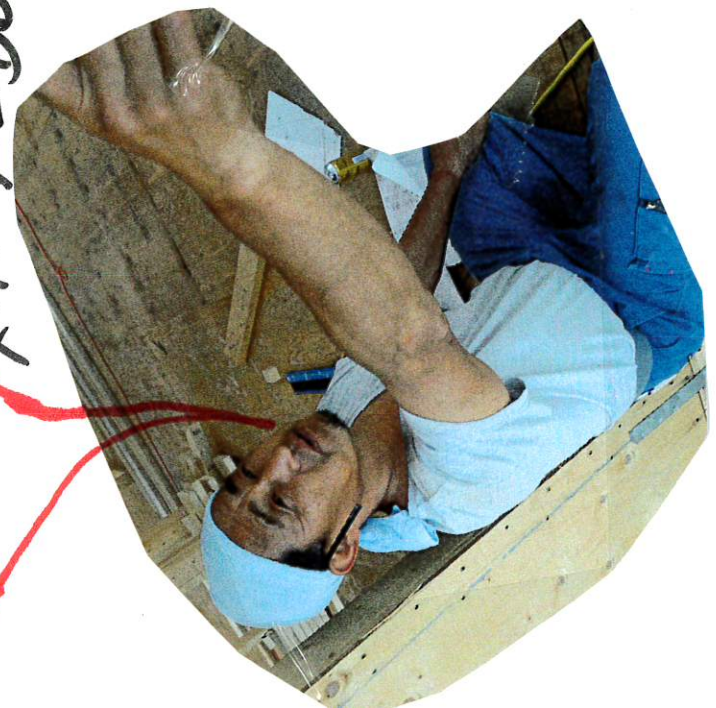


建築面積 33.8坪
バルコニー 6.5坪
延床面積 26.3坪
ロフト(御主人が作予定)

内閣府 国土交通省 国土院 緑区古市場 555

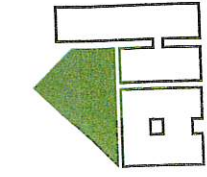
ボクが造ったたけちけん
ぜひ、構造見に来てください

スパー大工BB社



希望の家へ
お手伝いします





輸入住宅

(有)つるおが工務店

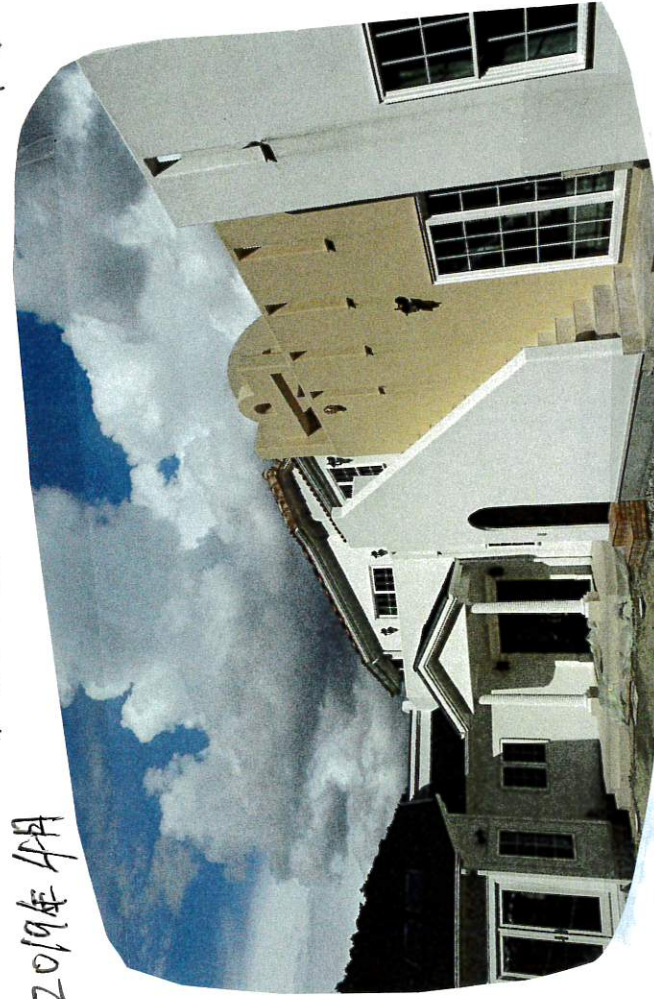
〒299-5102 千葉県夷隅郡御宿町久保2039
TEL. 0470-68-4848(代) FAX. 0470-68-5499
ホームページ http://www.daiku.co.jp

2019年秋

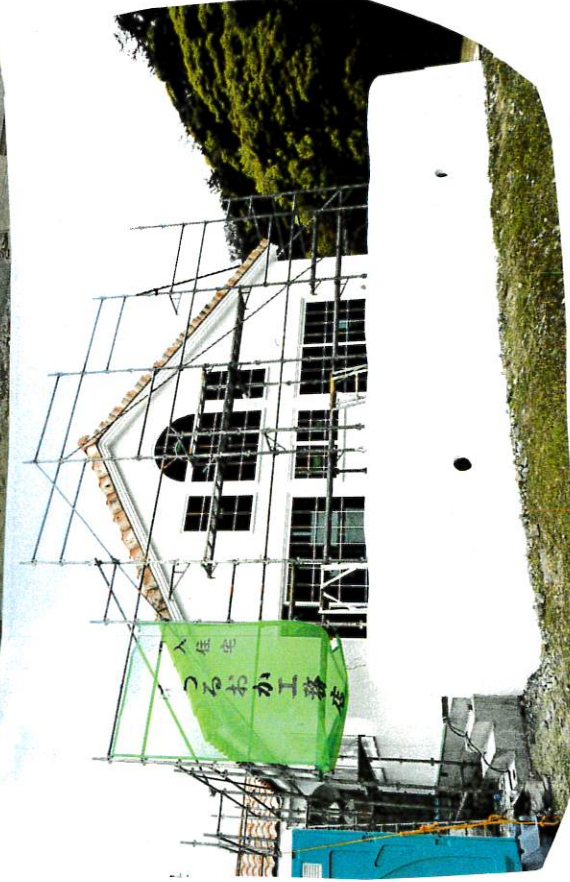
現在建築中!

千葉県富津市... マルコ邸 (70-11付)

ボクはあつあつ〜と
17.築(いい家)を
しませんか?
x:かま〜と建るとして



外構工事 中!

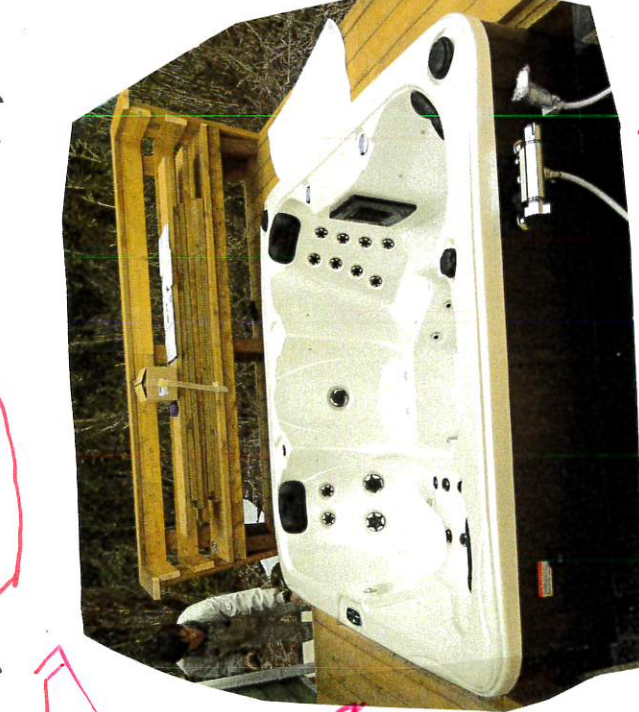


千葉県勝浦市
以一丁勝浦
三木邸
(南欧風)
30畳LDK



千葉県上野市 上野邸(地下室付)
先日「シャワールーム」取り付けました。

御宿台 製作工事 中! マルコ邸(ダブルカ)



御宿台

気軽な建築相談
お待ちしております。
〜おかしな工務店〜

御宿台... TAD邸(サーキット)



製作工事 中!

ツープайフォー工法35年
輸入住宅30年
つるおか
工務店

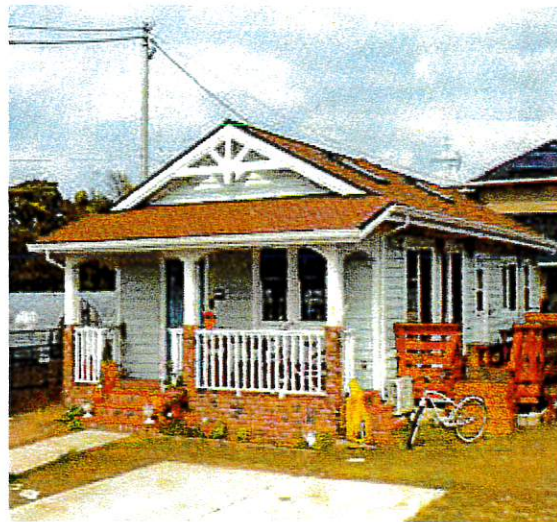
SURFER'S HOUSE

そこは波乗りの仲間を迎える空間であり
子どもたちが遊ぶ光景を眺めるスペースでもある。

ビールを片手に、今日乗った波のことをちょっと思い出したりそれだけで十分
それがサーファーズハウス。

海のそばの工務店として3代、100年続く「つるおか工務店」。
小さな工務店ならではの120%満足できる家づくりで大きな信頼を得ています。

01. プランテーションハウス



もし、広い土地があるのなら「平屋」はどうだろう。
そんな夢のようなオールドハワイのプランテーション
ハウスのような暮らしを実現してるTさんファミ
リー。海から直線距離にして500メートルほどの住
宅街にある。平屋の良さは、気軽にサンダルを脱ぎ捨
ててズタズタと入っていけること。ウエスタンスタ
イルのごとく、3、4段のステップをあがれば、深い軒
のカバードポーチがある。

◎ DATA ◎
■敷地面積 / 495㎡ (150坪) ■延床面積 / 118㎡
(35.75坪) ■構造 / 木造ツープайフォー工法、平屋
■間取り / 3LDK

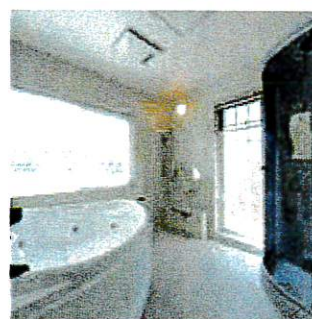


02. ウィークエンドハウス

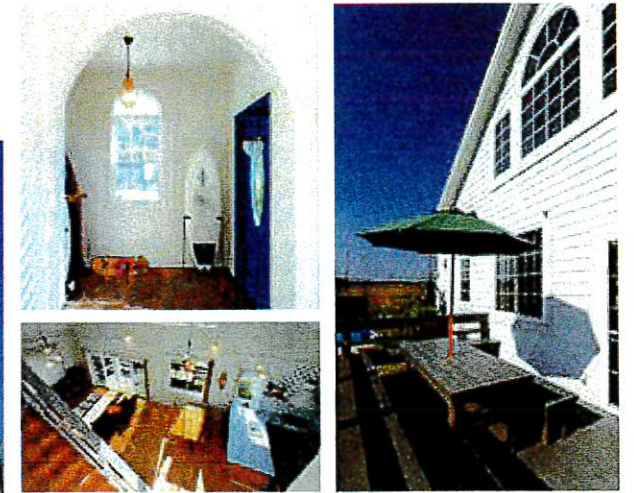


サーフィンを趣味とされて別荘のように使用される
M邸は、たくさんの仲間も訪れるため大きなリビング
を確保し、基本的にロフトのある(2階部分)平屋
タイプとしました。サーファーズハウスだから海上が
りのお風呂への動線も考慮し、リラックスできるように
バスルームはジャクジーとシャワーブースを配しま
した。施主は日常にお料理も作られるのでキッチン
は使いやすいように個性的な造作で仕上げました。外
観もレンガを使用して高級感のある仕上がりに。

◎ DATA ◎
■敷地面積 / 333㎡ (100坪) ■延床面積 / 118㎡
(35.75坪) ■1F / 130.01㎡ (39.32坪) ■2F /
33.53㎡ (10.14坪) ■構造 / 木造ツープайフォー工法
■間取り / 3LDK



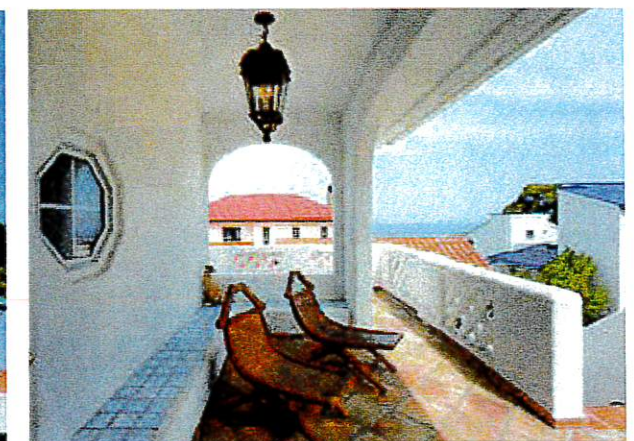
03. アメリカンハウス



堂々とした大きな三角屋根が象徴的なT邸。その大きさはそのまま
アメリカにあっても違和感がないほど。1階のフロアのほとんどを
占有したことで生まれた大空間のリビング&ダイニングキッチン。
それはまるでアメリカの住宅のよう。これで夏は涼しくて冬暖かい
というから断熱性能が非常に高い。リビングに続くウッドデッキも
とても広く、ウッドデッキの特注のベンチがうれしい。この家のパー
ティーなら何人が参加できるのだろうかと思わせるほどですね。

◎ DATA ◎
■敷地面積 / 290.91㎡ (88.15坪) ■延床面積 / 138.70㎡ (42.03
坪) ■構造 / 木造ツープайフォー工法 ■間取り / 2LDK

04. バケーションハウス



シリーズのなかでも、まるでヨーロッパのクラシックホテルに滞在
するような、静かで重厚な時間の流れを担保してくれることになっ
たバケーションスタイル。御宿の海を見下ろすヨーロッパスタイル
の住まい。いまや「つるおか工務店」の作品集のカバーショット
といえる住まいかもしれません。

◎ DATA ◎
■敷地面積 / 462㎡ (140坪) ■延床面積 / 165㎡ (50坪)
■1階 / 100㎡ (30.30坪) ■2階 / 65㎡ (19.69坪)
■構造 / 木造ツープайシックス2階建 ■間取り / 3LDK

ツープайフォー工法30年、輸入住宅20年の実績。
大きな敷地に大きな家がよく似合う。
そんなつるおか工務店の魅力が関東近県にも広がっています。

TSURUOKA
General Construction co.

<取材協力>
有限会社つるおか工務店
〒299-5102 千葉県東金市御宿町久保 2039
TEL:0470-68-4848 FAX:0470-68-5499
http://www.daiku.co.jp/

輸入住宅



(有)つるおが工務店

〒299-5102 千葉県夷隅郡御宿町久保2039
TEL. 0470-68-4848(代) FAX. 0470-68-5499
ホームページ <http://www.daiku.co.jp>

実績が工務店の信頼の証です。



別冊 住まいの設計
「輸入住宅」掲載他

■スペイン風 床暖房



別冊 すてきな奥さん
「いま建てる家、
住みたい家」掲載他

■サンドイットチ断熱パネル使用



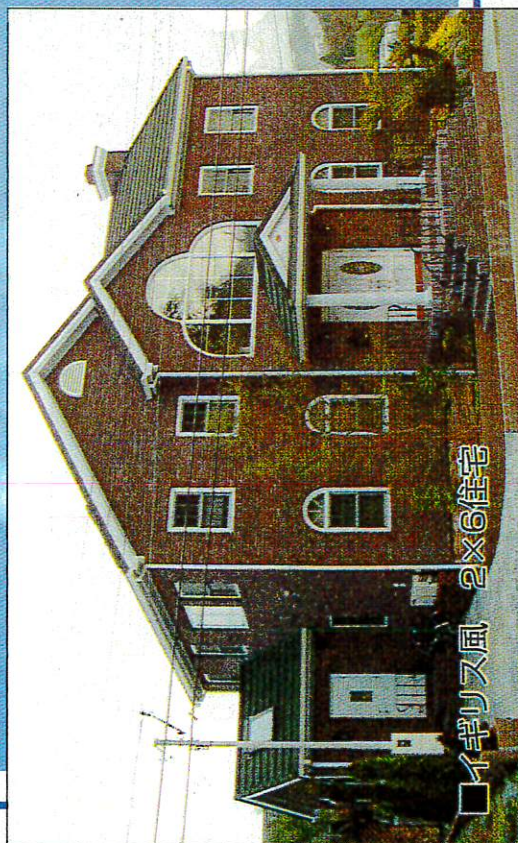
美しい部屋、別冊
「私の家づくり」
No.30掲載他

■バリアフリー住宅



アメリカ ミシガンより

■ホワイトシダー 2×6住宅



■イギリス風 2×6住宅



別冊 すてきな奥さん
「いま建てる家、住みたい家」
12月10日発売号掲載
「ニューハウス・輸入住宅」掲載他

■スペイン風 2×6住宅



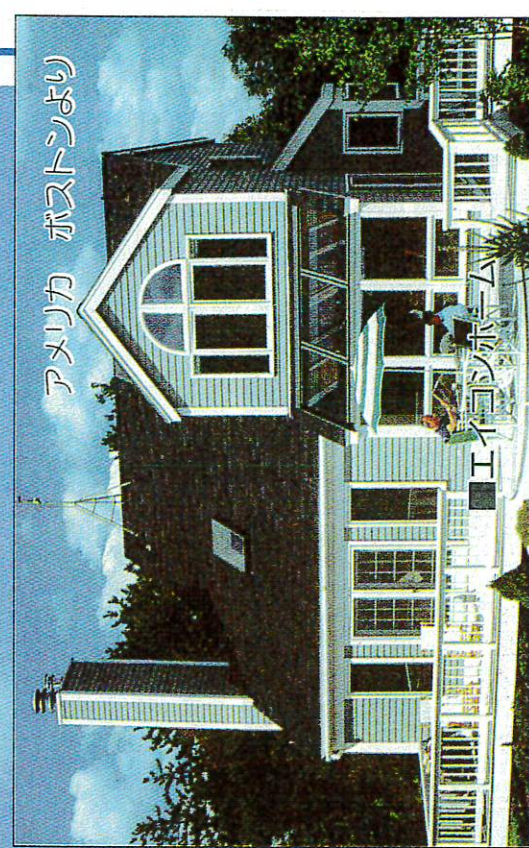
■ホワイトシダー 2×6住宅



エアサイクルホーム
「優秀賞受賞」

「ニューハウス」4月号
「私の家づくり」No.37掲載他

■エアサイクルの家 柱梁工法



アメリカ ポストンより

■エコーホーム

