

2019年 10月 19(土) ~ 20(日)

(有) 乃有乃工務店
0470-68-4848
本-A-N-20 乃有乃

完成見学会

時間 10:00 ~ 15:00 迄

場所 千葉県夷隅郡御宿町御宿台

Ted 邸 306-8

7x4x7
Ted 邸
306-8
110方坪
331-8
南欧風



乃有乃 邸 331-8

スベ化瓦

- 1. 断熱構造あり
- 2. 19mmの床@20mm
- 3. ストーブ

1. ハンディトイレ
洗面
他

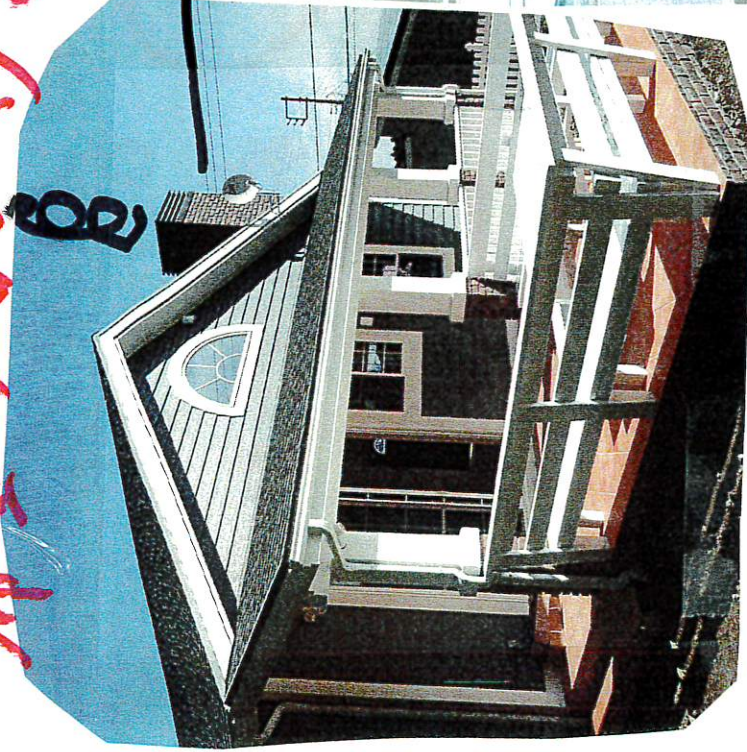


希望の家づくりお知らせしませう

2x4・2x6工法

吹付ウレタの断熱材

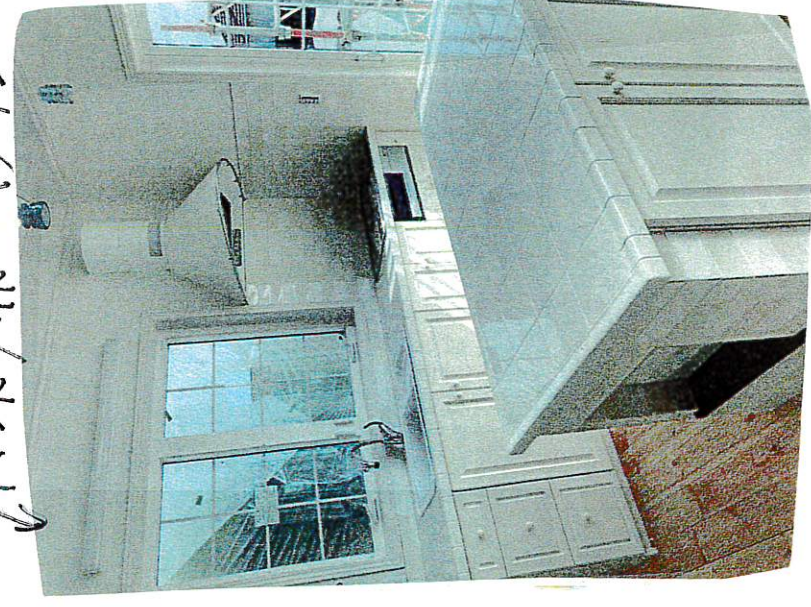
(有)おおか工務店 杉本 誠
0470-68-4848



桜井くんの作った戸建



ハンドメイドキッチン



アイランド



ハンドメイド洗面台

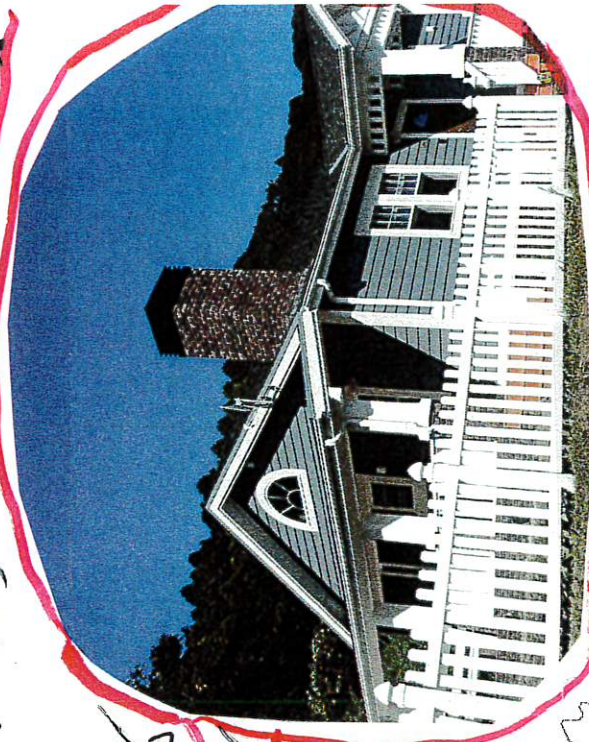


千葉県夷隅郡御宿町 御宿台

仮ミゲン 本ミゲン

306-8 > 同時2軒の
331-8 完成見学会

(西武171-246)

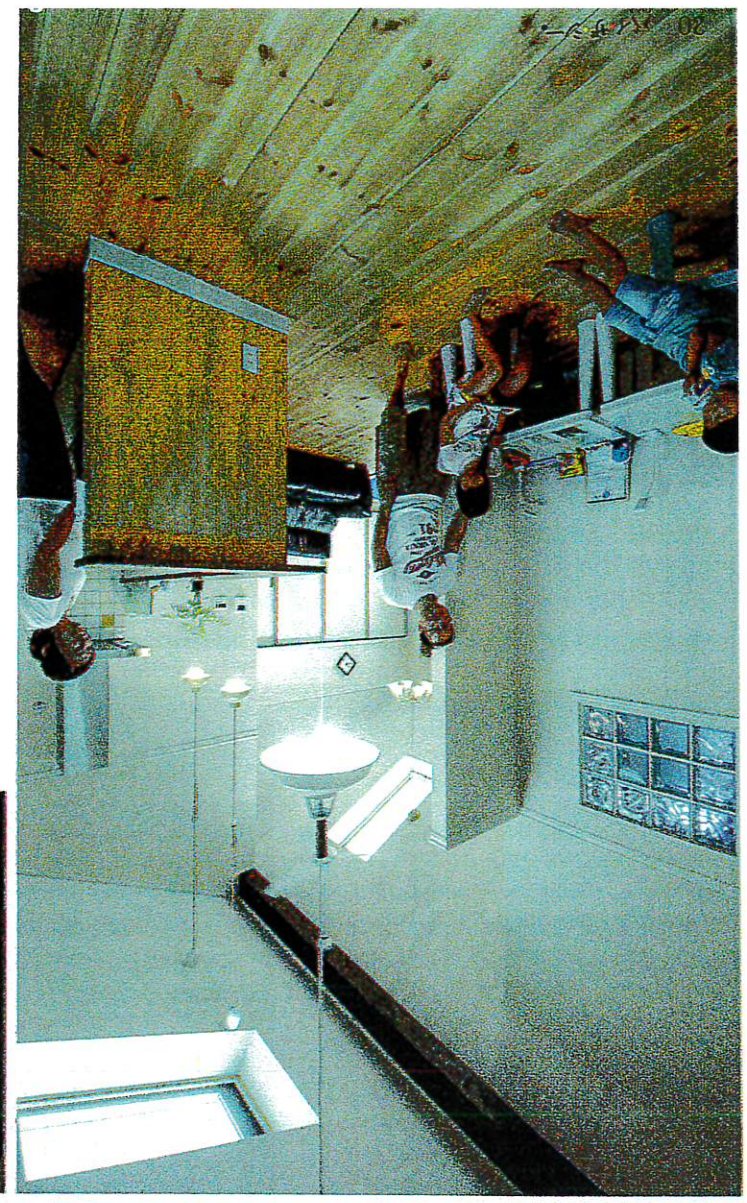
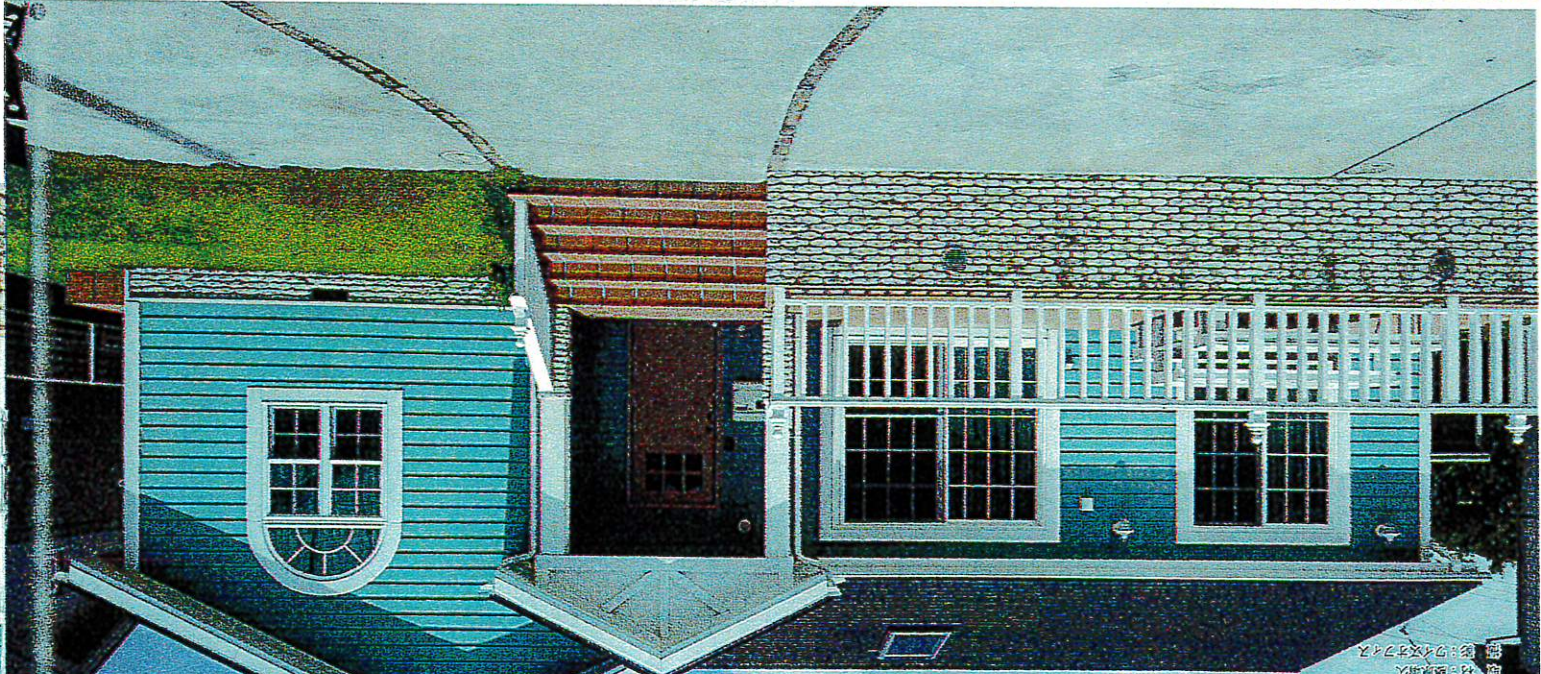


スイングと同お宿台7軒
ドラッグのビルを新築した
yasa c by 7人



はじめの「海そば移住」 ~ Beautiful Coastal Life ~

長生郡一宮町
菅野幸さんファミリー
撮影：久保田久



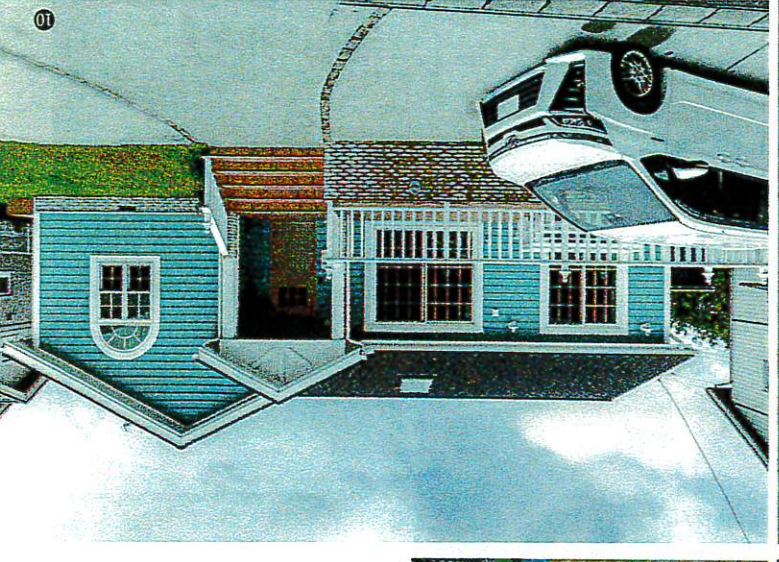
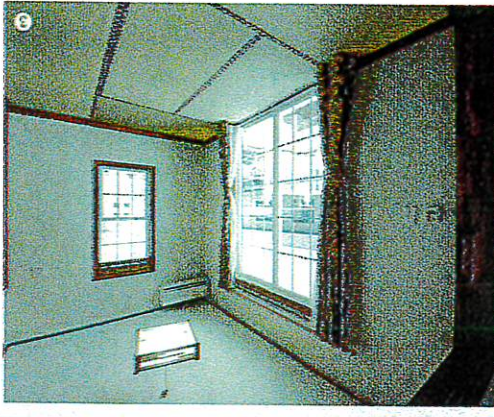
千葉県出身の菅野さんと横浜出身の奥様を結びつけたものは「ポニーボーイ」だった。南房総半島の海で知り合ったお二人は、海が大好きなご夫婦だ。結婚後は川崎市に住んでいたが、お子さまの健やかな成長と「リンスポーツ」の魅力も手伝って千葉移住を決めたそう。なかでも上総一ノ宮駅は外房線の始発がある駅。ご主人の勤務地津田沼までもそれほど遠くはない。奥様は医療関係の専門職だから移住先で働き口は探せる。こうした幸運な条件がご移住を決めた大きな要因になった。

ご存知の通り、一宮海岸は2020年東京五輪のサウインド大会の会場となることもあり、都会からの若い世代の流入が進んでいる。渡乗り道路といわれる幹線道路の両側にはサウインド、フットパス、レストラン、カフェが並び、湘南に引けを取らない規模のサウインドが形成されている。

さて、菅野さんの住まいは一宮駅から徒歩圏内。それでも土地価格は東京や湘南から見れば想像以上に手に入れやすい。形のいい大きな土地に、地元をよく知るところがおか工務店のラドめで平屋を計画した。フーリーアメリカンサウインドハウスはところがおか工務店のフラッグシップだ。大きな敷地にダイナミックな住まいを建てる、これが千葉移住の魅力の一つだ。

「都会は便利その良さはあるけれど、人が多くて暖かいです(笑)。たぶん普通だった庭山の空気感に慣れがあったのかもしれないね。ゆっくりとしたスピードでリラックスできそうです。子供達も都会ではイライラしていた時期もありましたが、今ではすっかり安定して元気に育っています」

上総一ノ宮駅から始発電車には、真っ黒く焼けついた通勤の普通型ソニーが乗っていると聞く。なんとも楽しい光景だ。



ツーンボニー工法30年、輸入住宅20年の実績。

大きな敷地に大きな家がよく似合う。そんなところをおか工務店の魅力が関東近県にも広がっています。

TSURUOKA

株式会社 つるおか工務店
〒299-6102 千葉県房総半島南房総郡久保2039
TEL:0470-68-4848 FAX:0470-68-5499
<http://www.daiku.co.jp/>

千葉県長生郡一宮町菅野邸
■敷地面積/231㎡(70坪)
■延床面積/100㎡(30坪)
構造/木造ツーンボニー平屋
間取り/3LDK
設計施工/株式会社つるおか工務店
家族構成/4人(子ども2人)

- ① 広いテラスと軒の深いアメリカンハウス。広い土地に平屋を建てる。房総千葉ではのダイナミックな住まいが増えています。
- ② 通勤と子育てを考慮して、川崎市から千葉県一宮町に海そば移住]を果した菅野様ご家族。もうすっかり地元根ざした華らしおりですね。
- ③ リビッドつながる和室も設けた。子供達はここで自然体で過ごす。奥様はキッチンからも子供の様子に目が届くとおっしゃいます。
- ④ エントランスにカバードポーチのあるウッドデッキの素敵な輸入住宅
- ⑤ 平屋の特徴を生かして天井までの高さをおよそ3メートルも確保した大空間。大きな屋根を持つから天窓からの採光も嬉しい。
- ⑥ 使いやすさを考慮したペンデュラムのキッチン
- ⑦ 二人のお子様のために将来2つに分割できるように配置されている子供部屋
- ⑧ エントランスにはベンチタイプの収納と正面にはサウインドハウスお約束のような、サウインドもたっぷり収納できるスペースを確保している
- ⑨ 清潔感と清潔感のある白を基調とした洗面台。ご夫婦でリンスポーツを楽しむことやお子様はまだ小さいから、右のタコルウォークはありがたい設備です。
- ⑩ 広いテラスでは白いテラスとロッキングチェアを置いてゆったりできる