

2019年

完成見学会

浦戸町 工務店
0470-68-4848

秋家の場所
千葉県いすみ市山甲田井沢465 1107-71-11ドット郵便

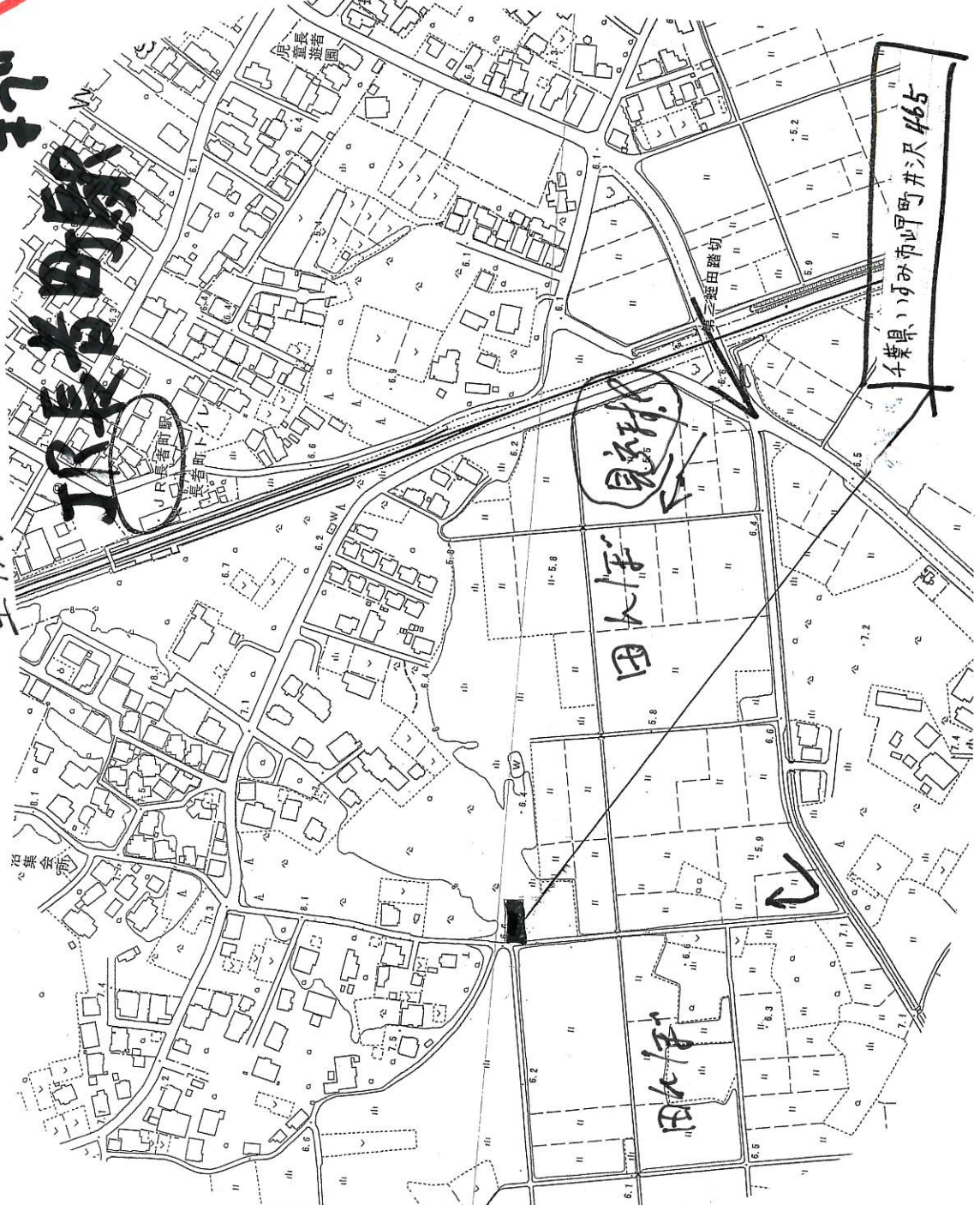


11月30(土)~12月1(日)

至 荻原駅 10:00~15:00 打ち

理事長所蔵

私の塗った外壁と内装の珪藻土の壁ぜひ見に来てください by 妻様



至 荻原駅

11月30(土)～12月1(日)

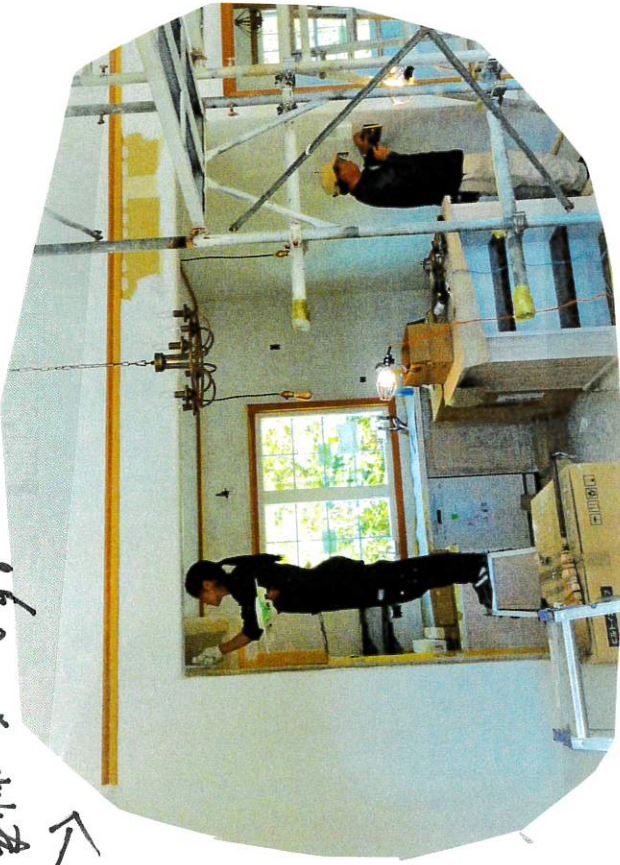
(有)アールエス建設
0470-68-4848
お待ちしております!



妻棟塗りまじり

一戸建ての家づくり

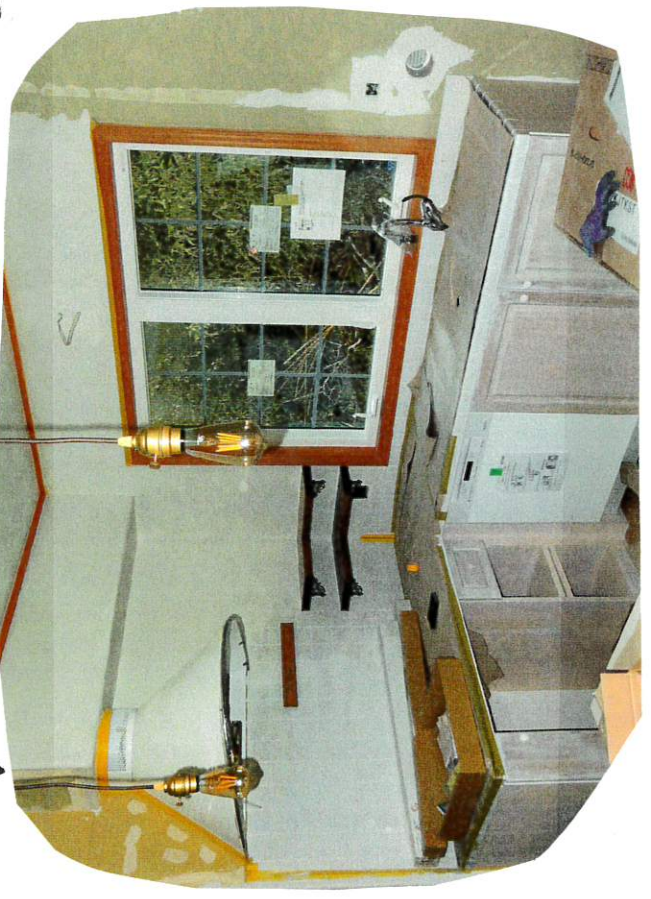
希望の家づくり
お手伝いします!



ハードメイドの洗面台



ハードメイドのキッチン (ビルドイン洗濯機付)



見学・資料請求!! お待ちしてま〜あ! by つるちやん

輸入住宅・エアサイクルホーム



有)つるおが工務店
〒299-5102 千葉県夷隅郡御宿町久保2039
TEL.0470-68-4848(代) FAX.0470-68-5499
ホームページアドレス <http://www.daiku.co.jp>

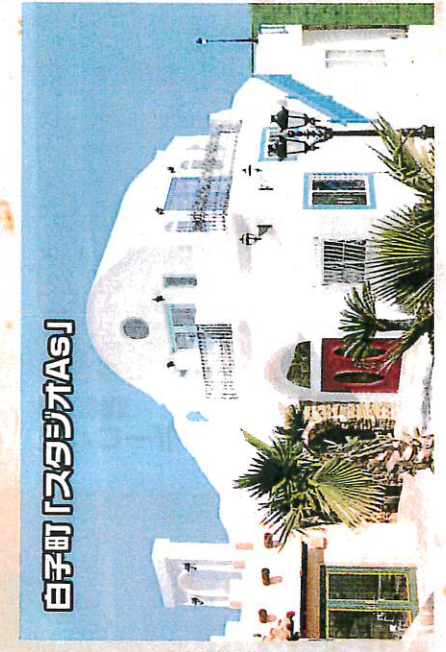
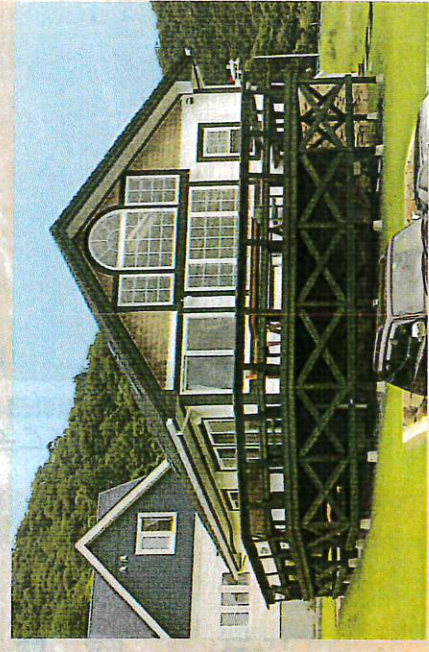


住み手の個性が感じられる家を一緒につくりたいと願っています

大切なお客様の家なので一軒ずつ**“自分の家なら”**という気持ちでつくっています。お客様のライフスタイルに合った等身大の家をつくるために、設備機器や建築材料なども一緒に勉強してお互いにいい家を作ることを目指しています。当社ならではのきめ細かさが好評をいただいています。ぜひ、お気軽にお声をかけてください。きつと探している暮らしが見つかるはずです。

ホームページにて
色々な情報を公開しています

<http://www.daiku.co.jp>

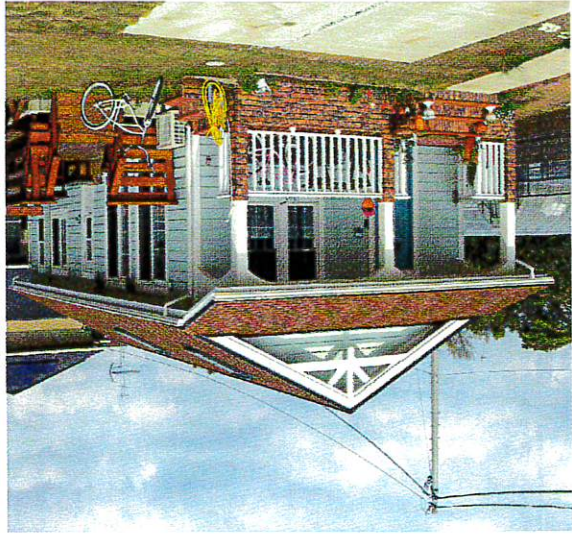


白子町「フラッシュアス」

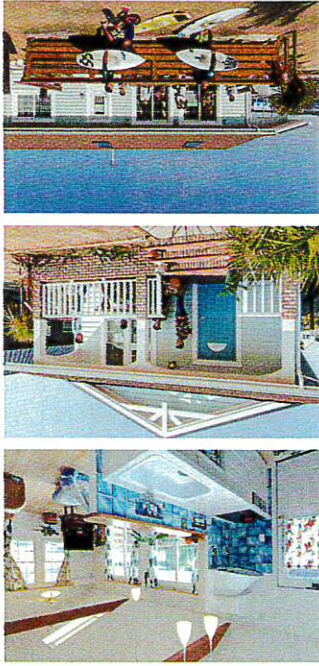


そこは波乗りの仲間を迎える空間であり
子どもたちが遊ぶ光景を眺めるスペースでもある。
ビールを片手に、今日乗った波のことをちよっと思い出したりそれだけで十分
海のおそばの工務店として4代、100年以上続く「つるおか工務店」。
小さな工務店ならではの120%満足できる家づくりで大きな信頼を得ています。

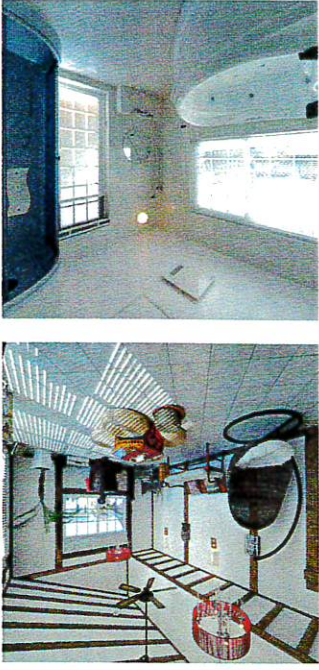
01. トラジティーショナルハウス



◎ DATA ◎
■敷地面積 / 495㎡ (150坪) ■延床面積 / 118㎡
■間取り / 3LDK
(35.75坪) ■構造 / 木造ツアーバイナー工法、平屋



◎ DATA ◎
■敷地面積 / 333㎡ (100坪) ■延床面積 / 118㎡
■間取り / 3LDK
(35.75坪) ■1F / 130.01㎡ (39.32坪) ■2F / 33.53㎡ (10.14坪) ■構造 / 木造ツアーバイナー工法

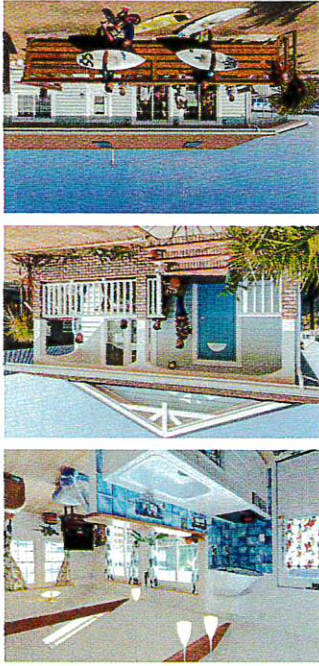


◎ DATA ◎
■敷地面積 / 462㎡ (140坪) ■延床面積 / 165㎡ (50坪) ■1階 / 100㎡ (30.30坪) ■2階 / 65㎡ (19.69坪) ■構造 / 木造ツアーバイナックス2階建 ■間取り / 3LDK

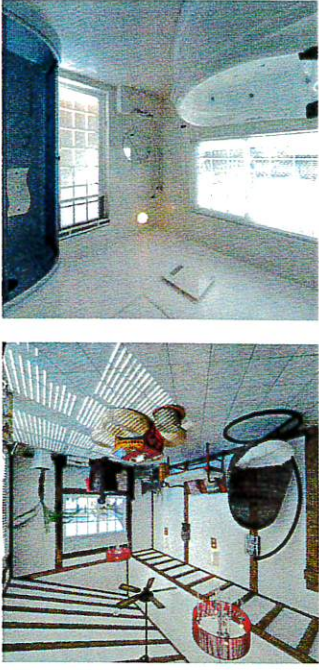
02. ツアーエージェントハウス



◎ DATA ◎
■敷地面積 / 290.91㎡ (88.15坪) ■延床面積 / 138.70㎡ (42.03坪) ■構造 / 木造ツアーバイナー工法 ■間取り / 2LDK

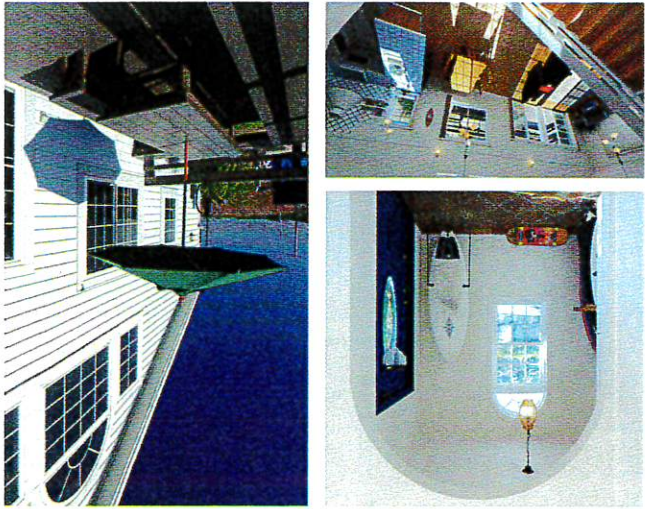
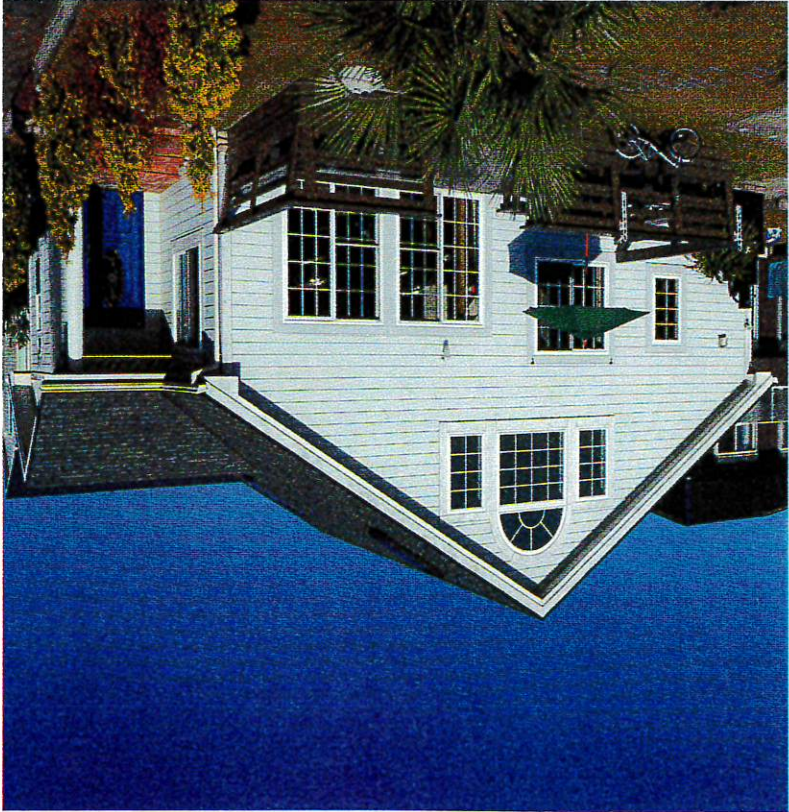


◎ DATA ◎
■敷地面積 / 462㎡ (140坪) ■延床面積 / 165㎡ (50坪) ■1階 / 100㎡ (30.30坪) ■2階 / 65㎡ (19.69坪) ■構造 / 木造ツアーバイナックス2階建 ■間取り / 3LDK



◎ DATA ◎
■敷地面積 / 462㎡ (140坪) ■延床面積 / 165㎡ (50坪) ■1階 / 100㎡ (30.30坪) ■2階 / 65㎡ (19.69坪) ■構造 / 木造ツアーバイナックス2階建 ■間取り / 3LDK

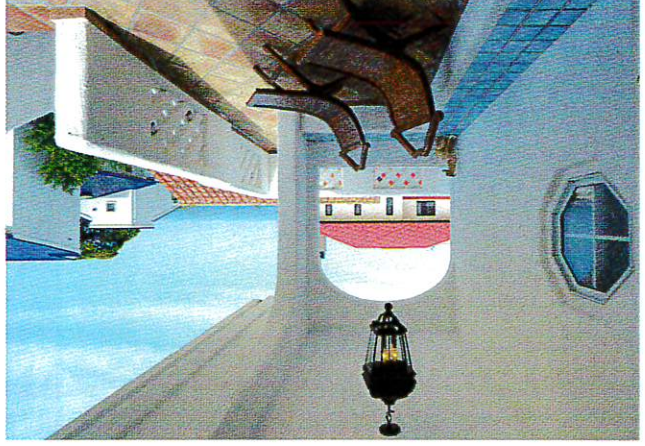
03. アメリカシハウス



堂々とした大きな三角屋根が象徴的なT邸。その大きさはそのままアメリカにあって違和感がないほど。1階のフロアのほとんどを占有したことで生まれた大空間のリビング&ダイニングキッチン。それはまるでアメリカの住宅のよう。これで夏は涼しく冬は暖かいというから断熱性能が非常に高い。リビングに続くウッドデッキもとても広く、ウッドデッキの特注のベンチがうれしい。この家のオーナーなら何人が参加できるのだからうかと思わせるほどですね。

◎ DATA ◎
■敷地面積 / 290.91㎡ (88.15坪) ■延床面積 / 138.70㎡ (42.03坪) ■構造 / 木造ツアーバイナー工法 ■間取り / 2LDK

04. バケーションハウス



リゾートのなかでも、まるでヨーロッパのクラシックホテルに滞在するような、静かで重厚な時間を担保してくれることになったバケーションスタイル。御宿の海を見下ろすヨーロッパスタイルの住まい。いまや「つるおか工務店」の作品集のカバーショットといえる住まいかもしれません。

◎ DATA ◎
■敷地面積 / 462㎡ (140坪) ■延床面積 / 165㎡ (50坪) ■1階 / 100㎡ (30.30坪) ■2階 / 65㎡ (19.69坪) ■構造 / 木造ツアーバイナックス2階建 ■間取り / 3LDK

ツアーバイナー工法30年、輸入住宅20年の実績。
大きな敷地に大きな家がよく似合う。

そんなつるおか工務店の魅力が関東近県にも広がっています。