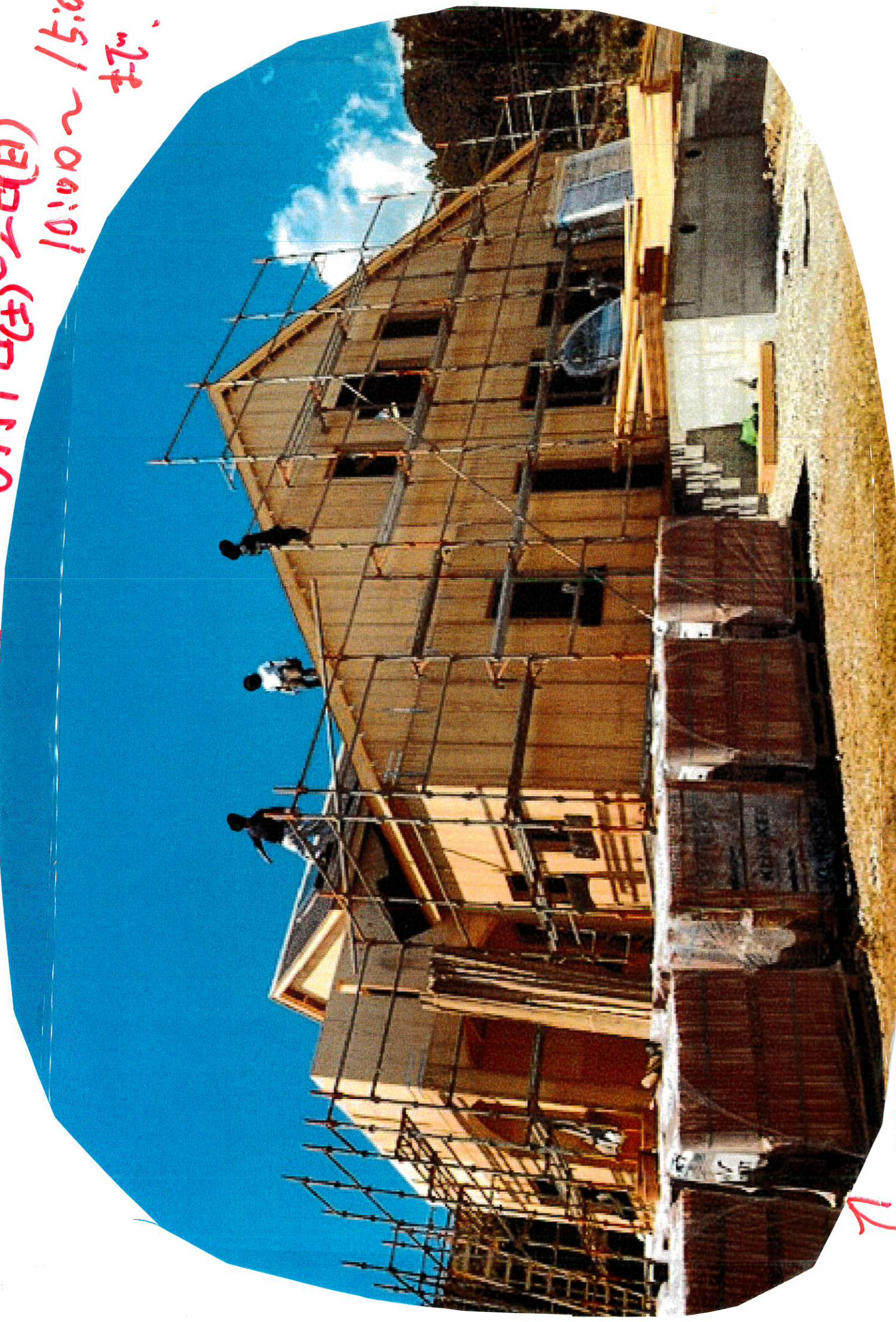


2020年8月1~2日

# 秘密完成見学会

(有) 乃おが工務店  
ホ-410-270470-68-4848  
8月1日(土)~2日(日)

10:00~15:00  
#77



↑  
アノビル互

↑  
ハドメ作木利



↑  
大理石カウンタ

↑  
至R128



↑  
千葉県勝浦市興津久保台 75-5

8月1(土)

秋の完成見学会

2(日)

10:00~

15:00まで

(有) 石おみ工務店  
0470-68-4848  
気軽に来てください



2x6の家 (2x6in)



ハンドメイド家具



大杉のLPK



希望

の家

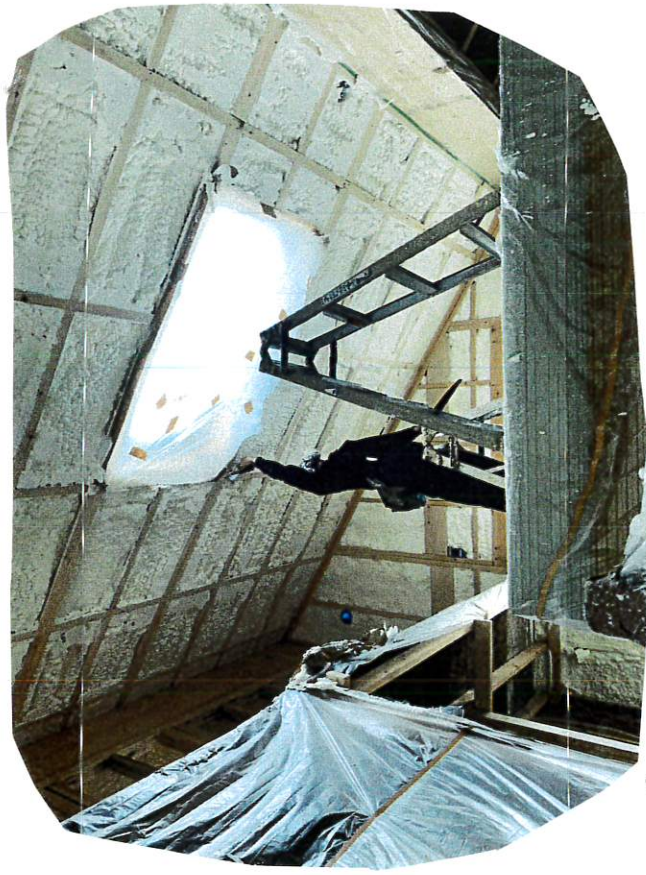
おまかせ

します。

お任せします、おまかせ



吹付ウレインの断熱材



奥様のデッサンと見て作成中

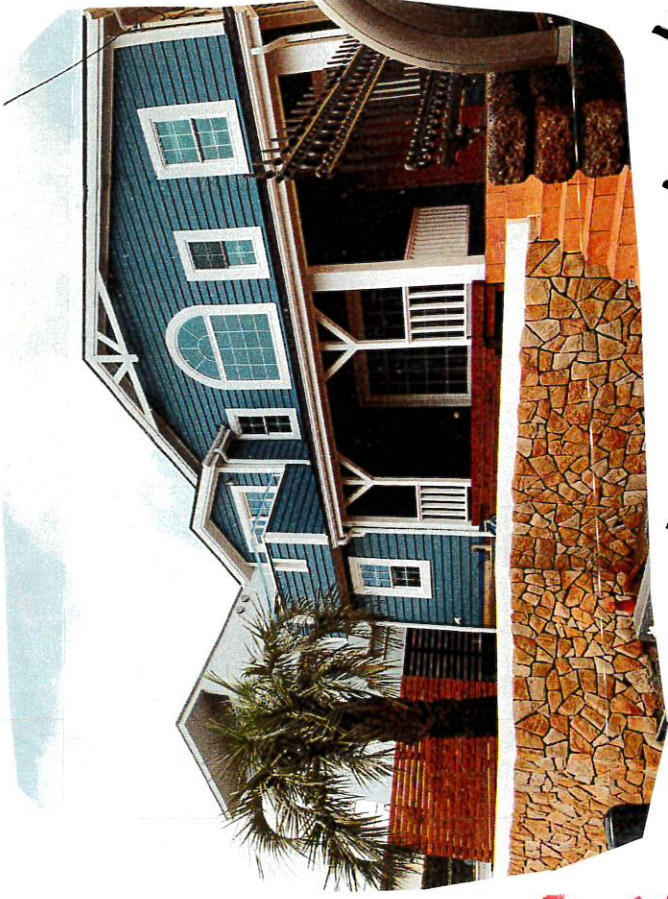


珪藻土仕上げ



千葉県柏市(サニ一弁)

7月11日(土) 張渡しました。(有) 塚本工務店  
0470-68-4848



↓ 10月21日の入居式

いんターカーで断りかけた

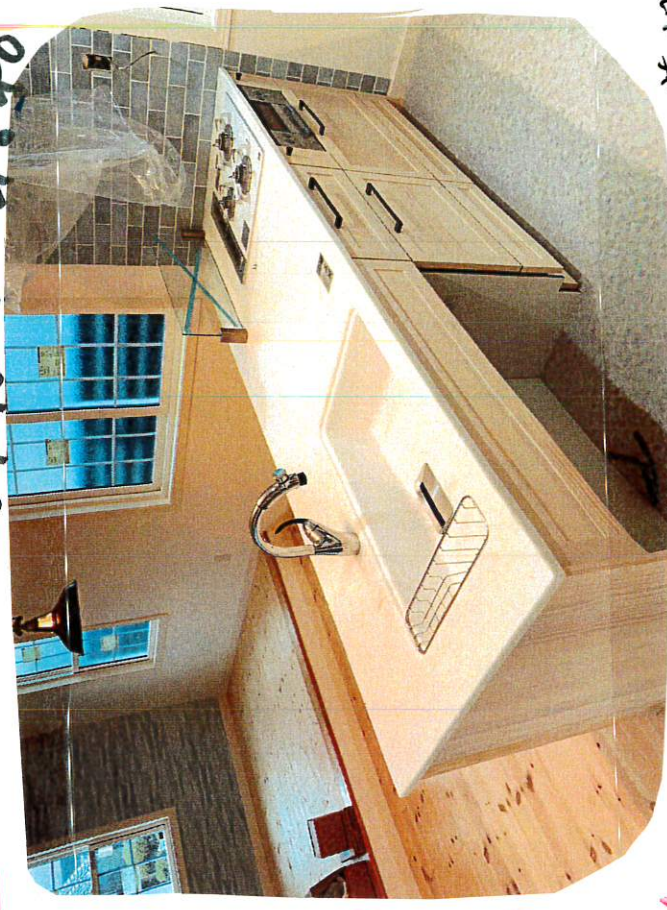
見学

お母様

お母様も右方へ連絡ください

ホームページ見ませぬ

お母様



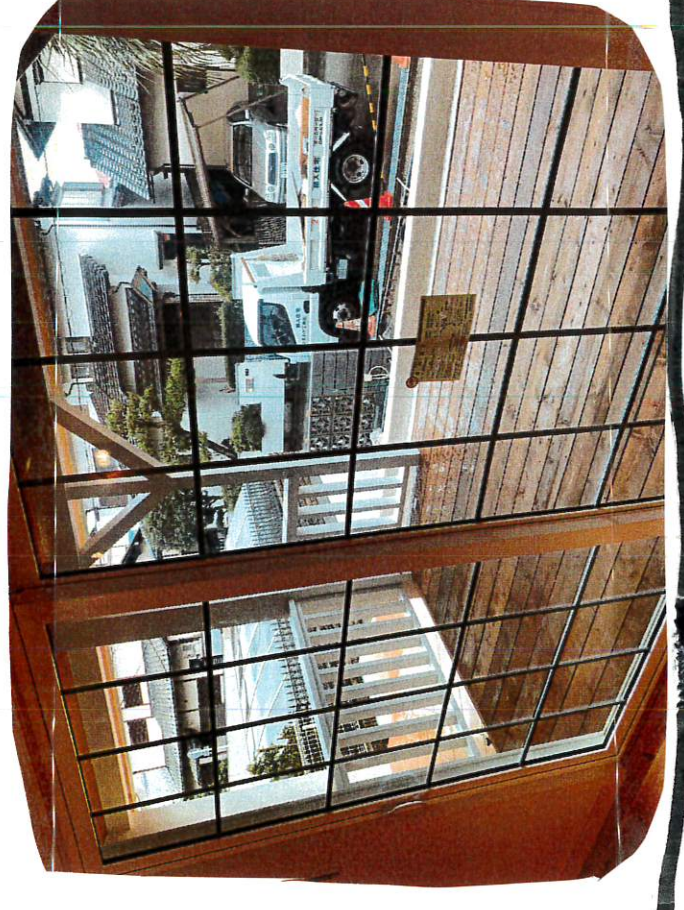
施工は、千葉、東京、神奈川、埼玉、茨城、栃木、群馬、OK付



千葉県君御宿町(雄太郎)



平屋38坪  
カーポート付  
3LDK



↓ 3LDK



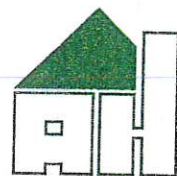
床の材質は、

床材は、

天# 2.7M

洗面台、  
深(い)家(が)びり  
しません?  
アタリ





輸入住宅

# (有)つるおか工務店

〒299-5102 千葉県夷隅郡御宿町久保2039  
TEL. 0470-68-4848(代) FAX. 0470-68-5499  
ホームページ <http://www.daiku.co.jp>

## North European Style



### Living room

白をベースとした2階のリビングは、落ち着いた木の質感と白の配色で穏やかな印象に。ウォールスクリーンがすわらい光を取り込んでいる。

### Bedroom

奥様と3人の娘さんの好みを感じられる3階フロア。シンプルな白の世界の中でも、コーディネートのセンスが光る。



### Entrance

家族を見送り、出迎えるエントランス部分はダークブラウンのテラコッタ敷き。ウツのフレームサッシからドアに至るまで統一感を持たせた。



### Owner's Voice

私達はもともと国内の大手住宅メーカーで建築直前まで話が進んでいたのですが、その計画を止めてまでして現在の家を建てました。何故なら、住宅について調べる過程で輸入住宅を知り、知識が増えれば増えるほどに自分たちが求めている家が明確になってきたからです。クラシックなスタイルやモダンで優しい日差しが入るリビング。「家族みんなで大好きな空間で暮らしたい」という想いを追求した結果、私達らしい理想の家ができました。

## 「好き」を形にした折衷スタイル

TSURUOKA KOMUTEN

東京都 E邸

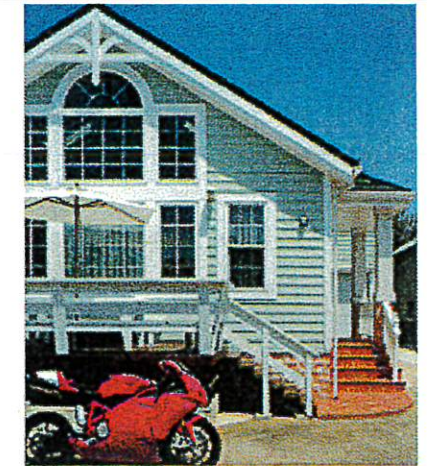
photo\_Kazumari HIROI 広井一成  
text\_Junpei SUZUKI 鈴木純平

## Variation



ぬくもりあふれる南欧スタイルの家

リゾート感たっぷりの地中海沿岸の南欧建築を忠実に再現した邸宅。青空によく映える暖色系の塗り壁とオレンジ色のスペイン瓦、滑らかな曲線とデザインタイルが調和したぬくもりのある佇まいは、輸入住宅デザインに精通している「つるおか工務店」ならではの、高さのある勾配天井を生かした開放感のある内装も、施主の理想をカタチにした贅沢な空間を実現している。



雄大な自然を感じるハワイアンハウス

モスグリーンの屋根とエメラルドグリーンの壁面とのコントラストが絶妙な外観。テラスの床は茶、手すりは白と塗り分けて、ハワイ風の雰囲気を演出している。ハワイ好きなオーナー夫妻の好みを反映したもので、現地の家の単純な模倣ではなく、施主の好みやライフスタイルに合わせて一緒に家づくりあげるのが「つるおか工務店」のスタイル。



サンルームを中心にぬくりに包まれる家

エルドラドストーンの外観が重厚感と温かみを感じさせるこの家の中心は、2階のリビングに隣接したイギリス製サンルーム。ゆるやかに傾斜した地形を利用して半地下のビルトインガレージも設けられている。サッシはマーヴィン、EPS工法でサンドイッチパネルと、ハイレベルな住宅性能を実現。家族と愛猫に上質な暮らしをもたらす輸入住宅だ。



南欧スタイル輸入住宅の先駆け

1990年代末、まだ輸入住宅といえば北米風が主流だった時代に、オーナーとしての希望で建てた南欧風住宅。テラコッタタイルや屋根瓦などの部材をスペインから直輸入し、太陽に映える漆喰仕上げの白い外壁が印象的だ。竣工から10年後にはリフォームを施し、長く快適に住み継いでいる、スペイン風輸入住宅の模範ともいえる上質な住まいだ。

## Information

有限会社つるおか工務店

TEL 0470-68-4848

営業時間/8:00~18:00 休業日/不定期

千葉県夷隅郡御宿町久保2039

施工エリア/千葉県、東京都、神奈川県、埼玉県、茨城県(その他の施工エリアは相談)

保証・メンテナンス/まもりすまい保険・住宅ローン保証責任保険加入、10年保証、メンテナンス迅速に対応

□対応価格帯00万円~/坪

カタログ請求は  
P000を  
ご覧ください。



Powder room

シンクを2つ設けた広々とした洗面・脱衣所。表情豊かなマジョリカブルーとパウダーブルーのタイルはバスルームの壁面でも使用し、統一感を演出。



Toilets

2階はイタリアンタイルを用いて洗練された雰囲気を出し、3階は女性好きな純白の中にグリーンを飾った癒しの空間。お手洗いやそれぞれにコンセプトを持たせて暮らしを楽しんでいた。



Facade

外観は漆喰壁と屋根瓦を用いて、明るい印象のスペイン風に。駐車スペースの上は広いバルコニーが広がっている。緑が茂ってきたこともあり、時を経て輸入住宅らしい風格が増してきた。

東京都 E邸

竣工/2002年 延床面積/200.00㎡

