

世代を超えて、人気沸騰

【千葉・外房移住】

平屋で暮らそう

千葉県御宿町・鶴岡雄太さんご家族

取材◎藤原靖久

撮影◎ワイスクリエイティブオフィス

平屋といえば耐震性能の高さや暮らしやすさや、シニア世代に人気のスタイルでしたが、いまや広い世代で人気が沸騰しています。例えば天井の勾配を利用した大空間の中で、いつも家族が程よい距離でつながり合い、コミュニケーションが生まれる。上下の移動もないから暮らしやすいもしあなたが広い土地で暮らせるなら、こんな暮らし方はいかがですか？



若くてフレッシュな20歳代の設計士がのぞむ平屋スタイル

房総半島の太平洋側の海岸線は南北に長く、九十九里海岸に沿って雄大でゆったりとした時間の流れがあります。ここ御宿町も白く綺麗な砂浜と温暖な気候で多くの観光客が訪れる街。

まだ26歳という若き建築士は、20歳頃から積んできた経験とを表現したいことと、広い土地を有効に活用するために平屋を選択しました。

自分自身で描いたコンセプトは「リゾートのように暮らす」で、平屋であり、広いリビング、5メートル近い高い天井、廊下やキッチンも一つひとつがゆったりと設計され、まるで海外のリゾートを

思わせる建物となりました。たしかに敷地に積木のオモチャをどんと据え置いたような青い平屋の建物。これまでにたくさんの平屋を見てきたことで実現しました。

平屋といえばシニア世代が好むとは限らない。水平移動が多いのは合理的だし、自然災害の多い日本ではすぐに戸外に避難することもでき、安全性も高い。基礎工事が大きいことはやむを得ない部分でもありますが、総合的には2階建よりも施工金額は削減できるのはメリットでもあります。

設計上で窮屈な仕様が見られない。



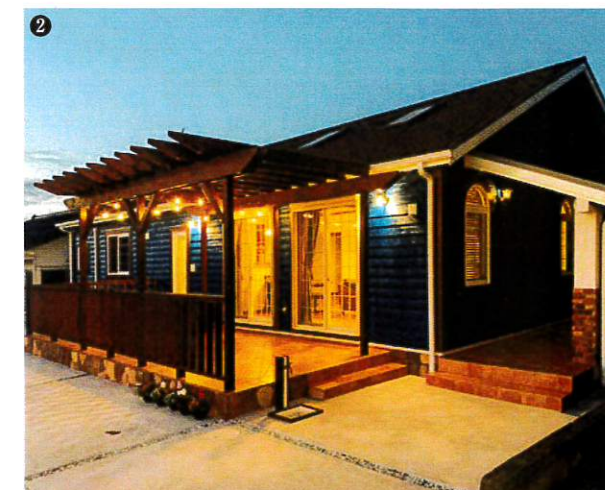
広い玄関には大きなシューズクロークも置ける。リビングはなんと27畳もある。壁にナチュラルストーンを採用すればリゾート感はかなりアップするわけです。白い壁とダークな床材で落ち着いた大人のリゾート感がいっぱい。まるでバリ島のコンドミニアムで暮らすような感覚です。

こうした若い世代にも受け入れられている「平屋」。房総千葉では「平屋ファン」は爆発的に増えているようです。

①およそ100坪ほどの広い敷地に堂々たる平屋の鶴岡邸。空が広い、室内が広い、すべてがダイナミックで、まだ小さなお子様にも健康的で安心な暮らし方です

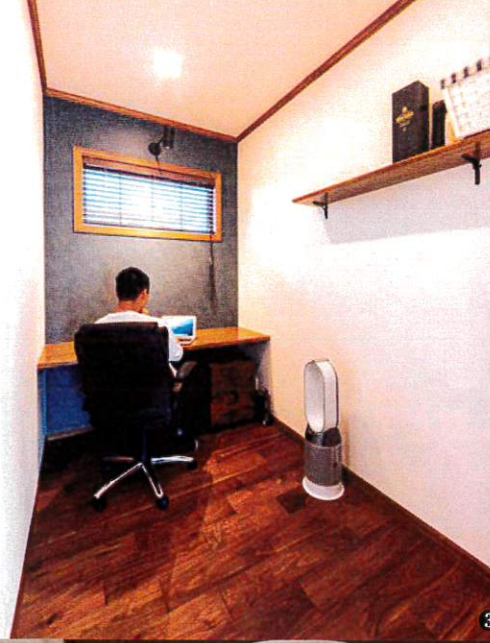
②日が落ちてくると家族の温かみを感じられる時間。平屋はほどよい距離感が家族の親密度を高めてくれますね

③暖かな日は、パーゴラの下でデッキに出てのびのびとした時間を過ごせます





1



3



4



5



2



6



7



8

- ① およそ27畳にもなる大きなリビング。天井高も5メートルにも及びます
- ② 平屋は何より安定感のある構造だから、台風や地震などに強く、すぐに戸外にも出られて安全性が高い。家族が安心して暮らせる空間です
- ③ 設計士の鶴岡さんは自由な発想を得るためにもこうしたワークスペースを確保しました
- ④ キッチンが手元が見えにくいように高さを確保
- ⑤ エントランスは収納スペースを採用したツーウェイスタイル。小さなお子様やあそび道具の収納には欠かせない
- ⑥ ダークブラウンと白を基調にしたシックな室内。廊下アーチとのコンビネーションも抜群です
- ⑦ 床は幅広いウォールナット無垢材を採用、壁のストーン、白い天井とインテリアデザインもシックに
- ⑧ シックなオリジナルの洗面台に白い洗面ボウル、ブルーグレーのタイルを採用してアクセントに
- ⑨ バスルームも大きなユニットを採用してゆったりと

◎ DATA ◎
 千葉県御宿町・鶴岡雄太氏邸
 敷地面積 / 325.83㎡ (98.7坪)
 延床面積 / 125.04㎡ (38坪)
 構造 / 木造ツーバイフォー工法 平屋
 間取り / 3LDK+書斎
 設計 / 鶴岡雄太 (つるおか工務店)
 施工 / 有限会社 つるおか工務店
 家族構成 / 4人 (子ども2人)

MATERIAL
 ● 外部仕上げ
 屋根 / アスファルトシングル葺き
 外壁 / ラップサイディング
 ● 主要内部仕上げ
 床材 / ブラックウォールナット 無垢 18mm
 天井 / クロス仕上げ



TSURUOKA
 General Construction co.

<取材協力>
有限会社 つるおか工務店
 〒299-5102 千葉県夷隅郡御宿町久保 2039
 TEL:0470-68-4848 FAX:0470-68-5499
<http://www.daiku.co.jp/>



一宮町・M邸



一宮町・T邸



一宮町・S邸



いすみ市・S邸

「平屋ファン」が どんどん広がっています

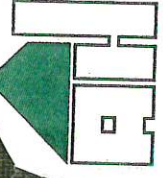
平屋のメリット

- 1 | ほどよい距離感で
 いつでも家族を感じていられる
- 2 | 間取りや天井高、スキップフロアなど
 家づくりの設計自由度が高い
- 3 | 上下移動がなく、生活動線がスムーズ!
- 4 | 安定感のある構造で、
 台風や地震などの災害に強い
- 5 | 税金や修繕費用が安くてすむ

※上記は諸条件により変動しますので
 事前に施工会社に確認ください

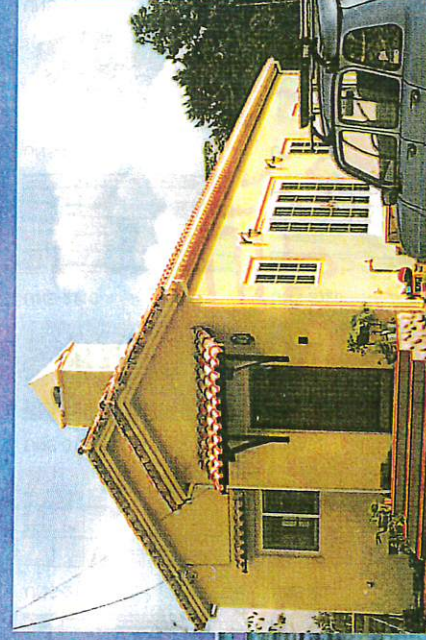
見学・資料請求!! お待ちしてま〜あ!
by つるちゃん

輸入住宅・エアサイクルホーム



（有）つるおが工務店

〒299-5102 千葉県夷隅郡御宿町久保2039
TEL.0470-68-4848(代) FAX.0470-68-5499
ホームページアドレス <http://www.daiku.co.jp>

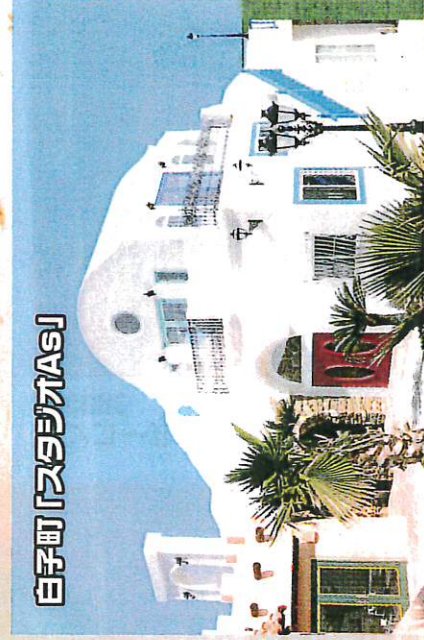


住み手の個性が感じられる家を一緒につくりたいと願っています

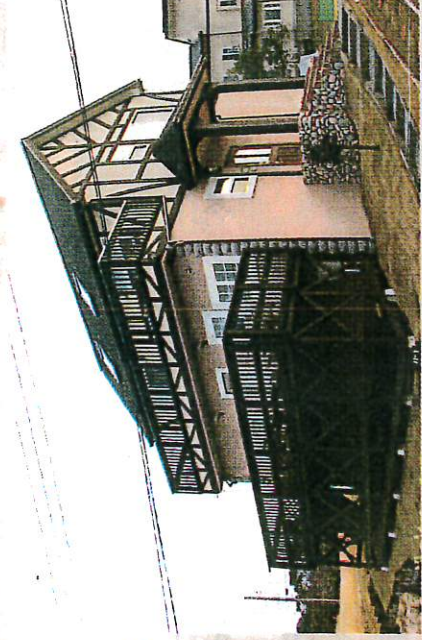
大切なお客様の家なので一軒ずつ**“自分の家なら”**という気持ちでつくっています。
お客様のライフスタイルに合った等身大の家をつくるために、設備機器や建築材料なども一緒に勉強して、
お互いにいい家を作ることを目指しています。当社ならではのきめ細かさが好評をいただいています。
ぜひ、お気軽にお声をかけてください。きつと探している暮らしが見つかるはずです。

ホームページにて
色々な情報を公開しています

<http://www.daiku.co.jp>



白子町「スヨシオAs」



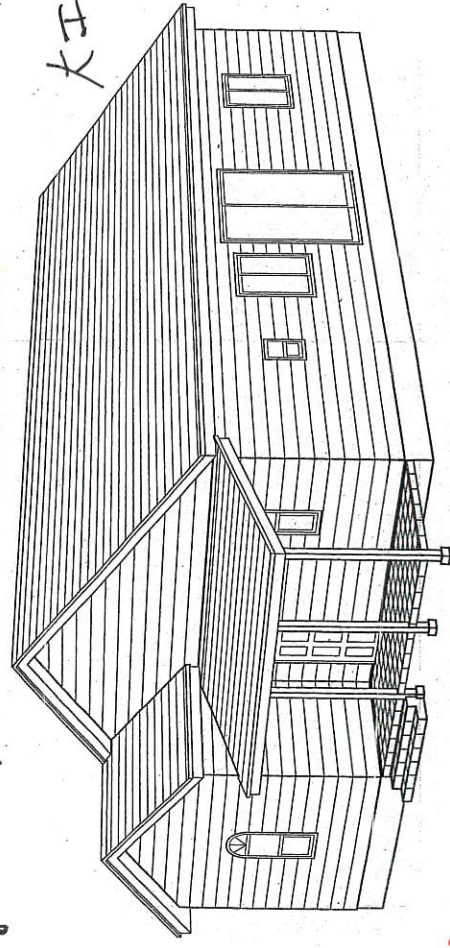
現在建築中!

2020年12月

千葉県長生郡一宮町

釣ヶ崎邸

28坪
カハート木造付



大工の0工
造作

※希望の家づくりお手伝いさせて頂きたい

千葉県野田市

工1邸

平屋34坪

カハート木造付



林井(ん)

造作工

吸き付け

ウレタロ

断熱材

の次は

石膏ボード張り

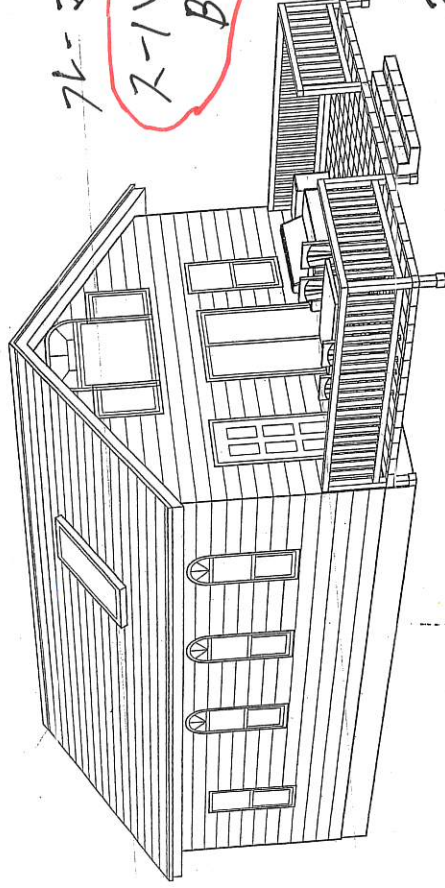
です。



千葉県夷隅郡御宿町御宿台

カフエ(Mo embow)

フルビシグ中



フルマ-ぼぼ張

ス-レ-大工

BBさん

1人

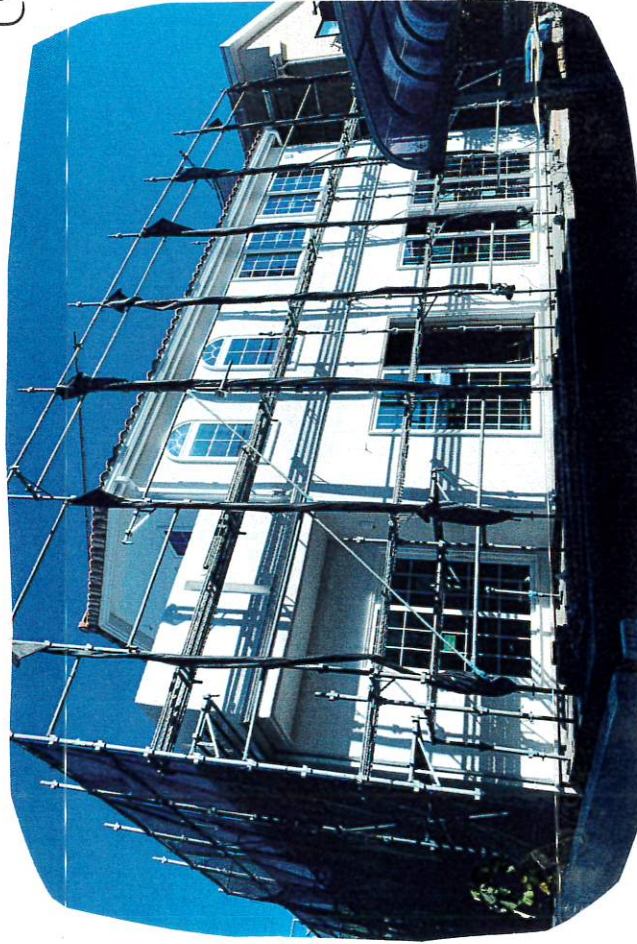
大柱梁

持ち上げ割

神奈川県鎌倉市

サ-ブ-邸

(南欧風)



ガレ-ツ付

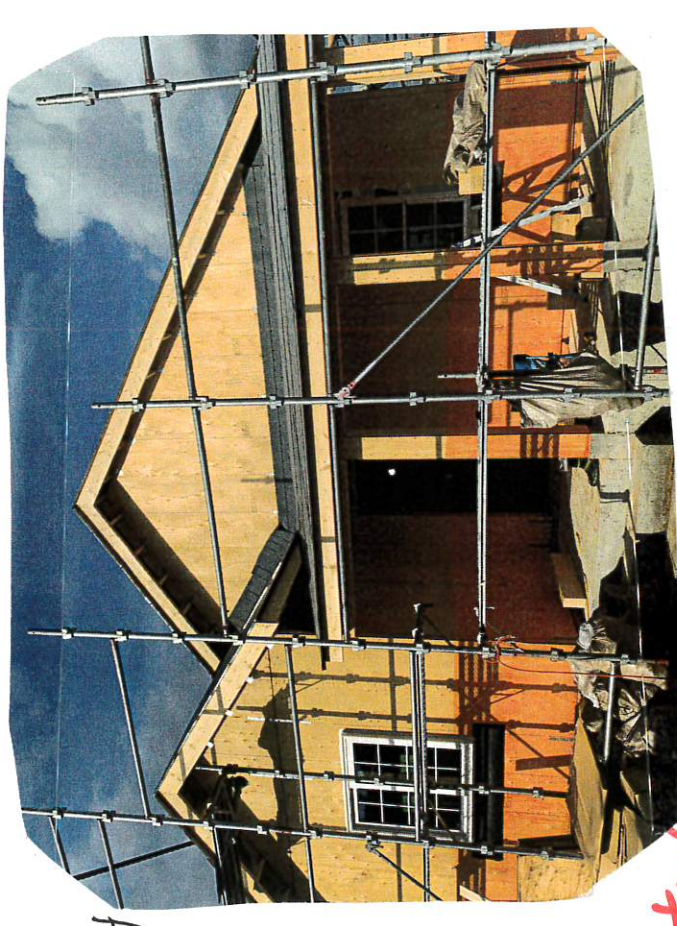
48坪

スバル車

ハルメクの

食器棚

(有) かながわ工務店 * ホム10.0.0
0470-68-4848



建具屋址、隣家の

窓際

海岸

不雅

サ、下、一、園、原

サ、下、一、園、原

サ、下、一、園、原

サ、下、一、園、原

サ、下、一、園、原

サ、下、一、園、原

2020年12月

千葉県いすみ市

山甲町

施工は、千葉県、東京都、埼玉県、神奈川県、茨城県他、
ハウズ・システム



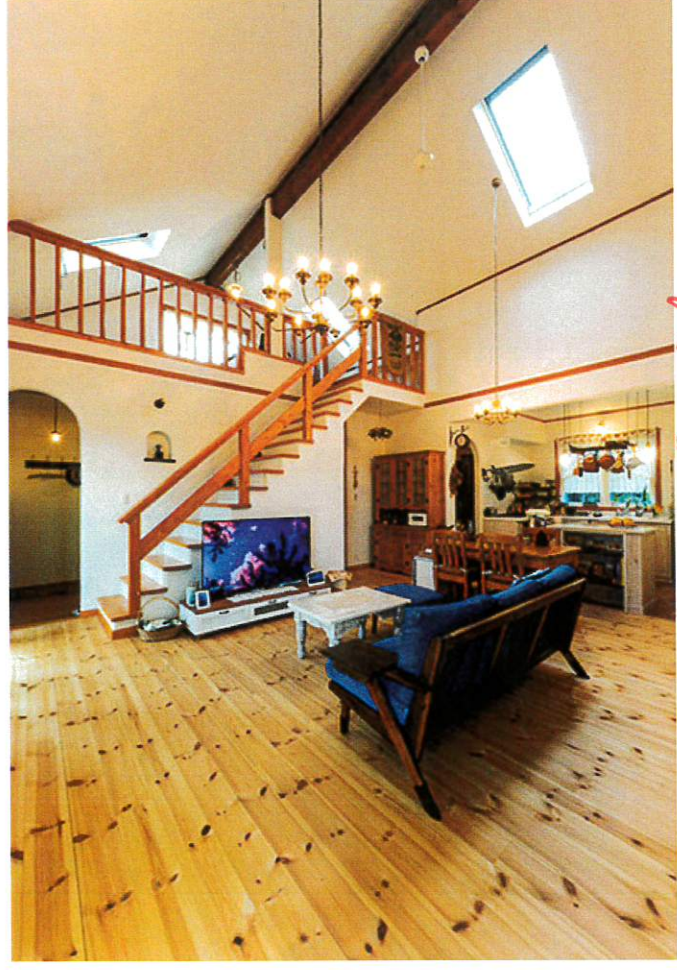
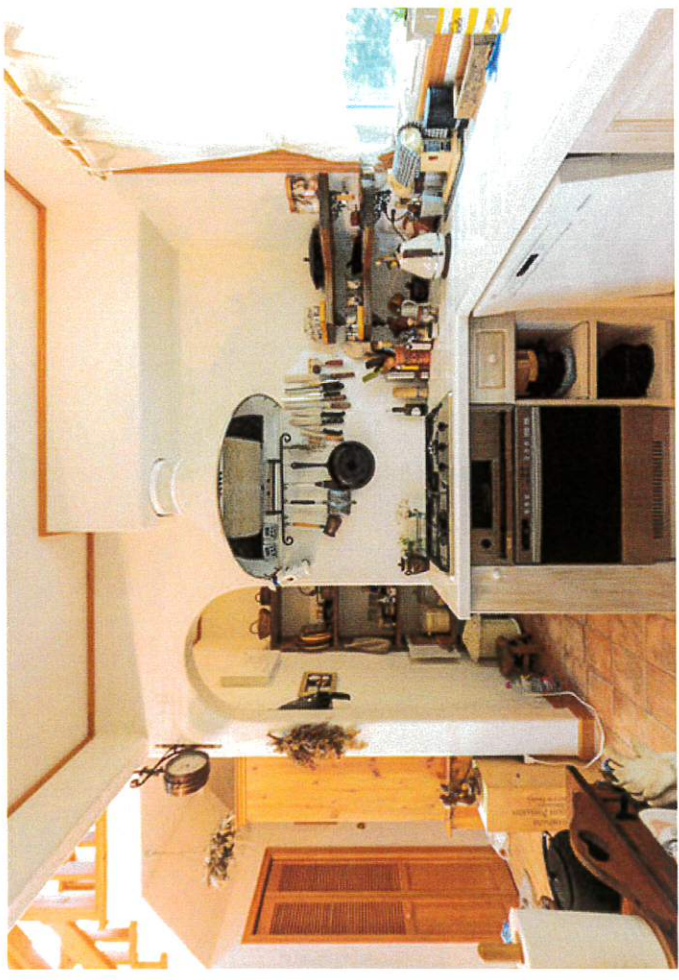
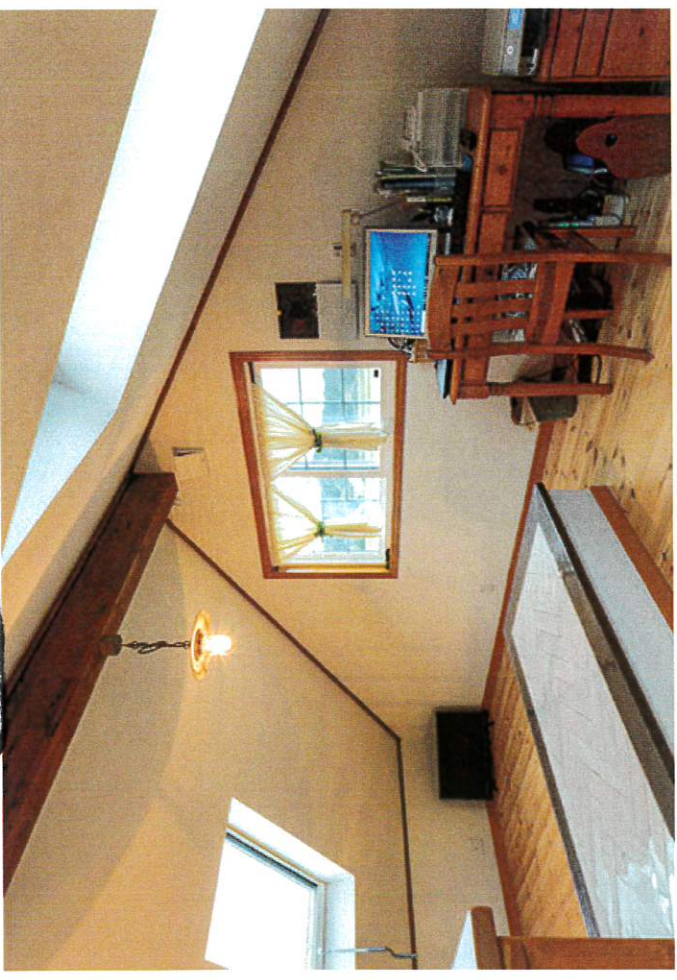
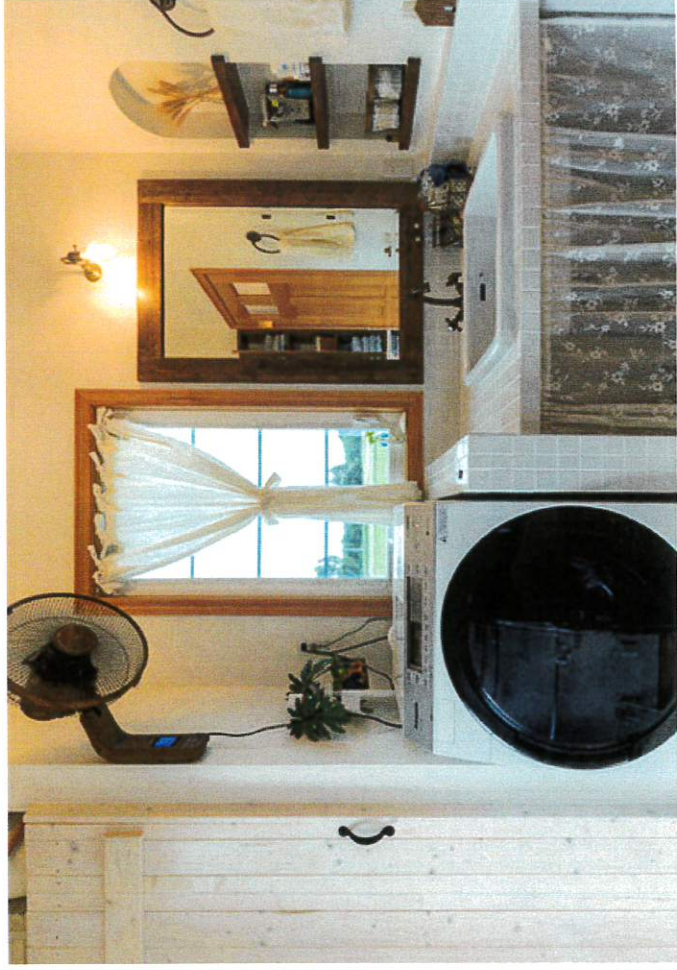
(有)のわが工務店

ホー-1110-1 2見7ホ8

0470-68-4848

※姉妹の家へ、お手紙を送りました。

気軽に建築見学の連絡お待ちしてます。石巻



（有）のろおぶ工務店 0470-68-4848