

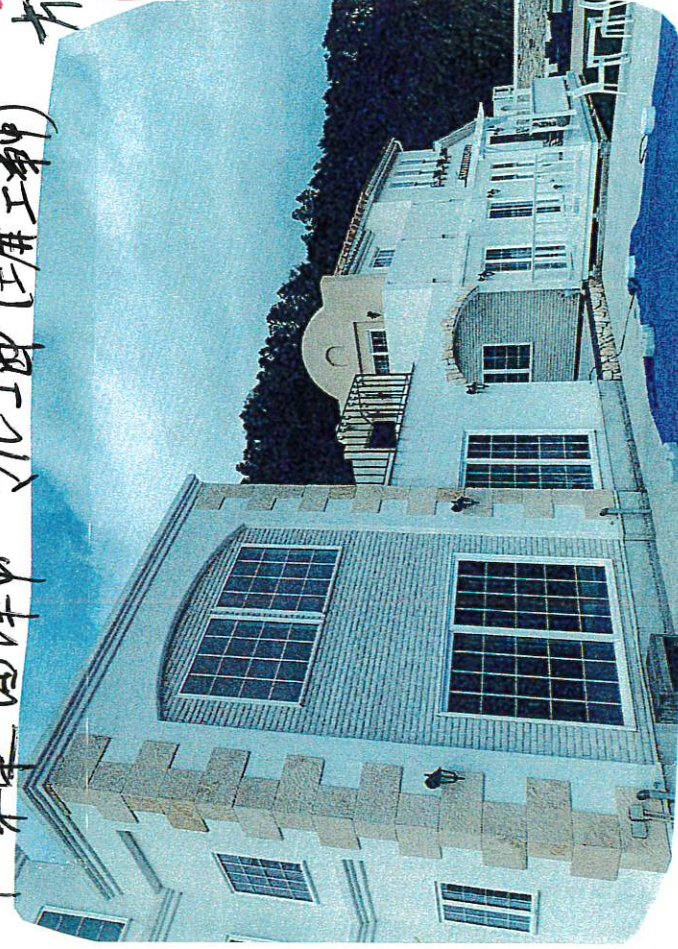
2021年2月

# 現在建築中!

(有)アおホ工務店様

※0470-68-4848

千葉県富津市 211工邸 (土庫工邸)



施工工)

千葉県、神奈川県、埼玉県、茨城県、東京都、その他、お気軽相談ください!



千葉県長生郡一宮町

711坪 28坪



1000

加木村

加木村

建築中

希望の家づくり  
お任せください!

御宿台 111工 (Moonbow)

御宿台



南欧風

171坪

32坪

二棟分  
建築中

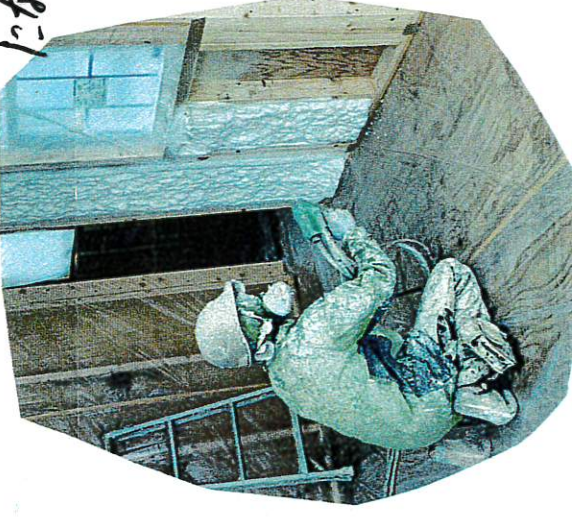
千葉県野田町

工1邸 平屋34坪

加木村



吹雪は怖いから  
これです。冬は暖かい  
夏は涼しい家  
にしたい!



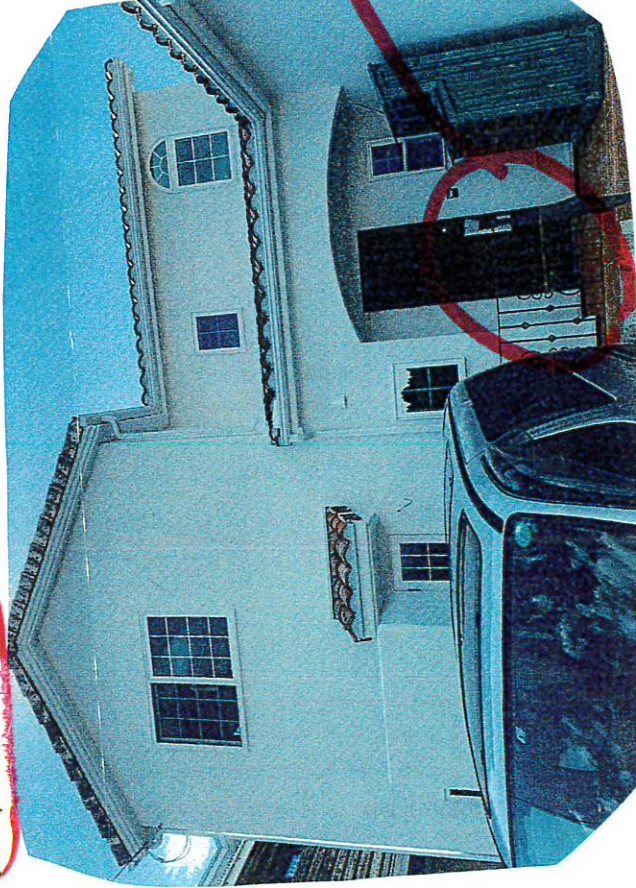
神奈川県鎌倉市

サ-74-1邸 (ビル-1工)

48坪

基礎工  
礎工

LDK



ア1工  
手打壁  
(特注)

ハットル  
ア1工



輸入住宅

(有)つるおか工務店

〒299-5102 千葉県夷隅郡御宿町久保2039  
TEL.0470-68-4848(代) FAX.0470-68-5499  
ホームページ <http://www.daiku.co.jp>



ハワイアンスタイルを追求したサーファーズハウス。フラットハウス(平屋)という贅沢な仕様も千葉ならではのオシャレな選択

ツバイフォー工法30年  
×  
輸入住宅25年

## つるおか工務店

地域の大工として工務店として3代、100年続く「つるおか工務店」。現社長がサラリーマン時代を経て遡ること25年以上前から採用した「ツバイフォー工法」は今や時代の主流でもあります。さらに世界各地の住宅事情を体験した実績で自社設計を主体とした「輸入住宅」と「エアサイクルの家(在来工法)」をスタンダードにしています。小さな工務店ならではの120%満足できる家づくりで大きな信頼を得ています。今号では数々の住宅実績を特集してみました。

撮影◎細田健太郎  
photos by Kentaro Hosoda

### 平屋サーファーズハウス

一宮市T邸 **1**

ハワイのノースショアをイメージして作られたサーファーズハウス。ツバイフォー工法の輸入住宅は海辺の街に良く似合います。



4・壁いっぱいに配された大開口の窓からたくさんの光を取り入れられる北米スタイルのリビングダイニング 5・周囲を大きなウッドデッキが囲む。いつだってたくさんの仲間を呼べる大スペース 6・北米スタイルを再現した勝浦ミレニアにたずむK邸。ツバイフォーと輸入住宅の真骨頂です

### 北米スタイル再現

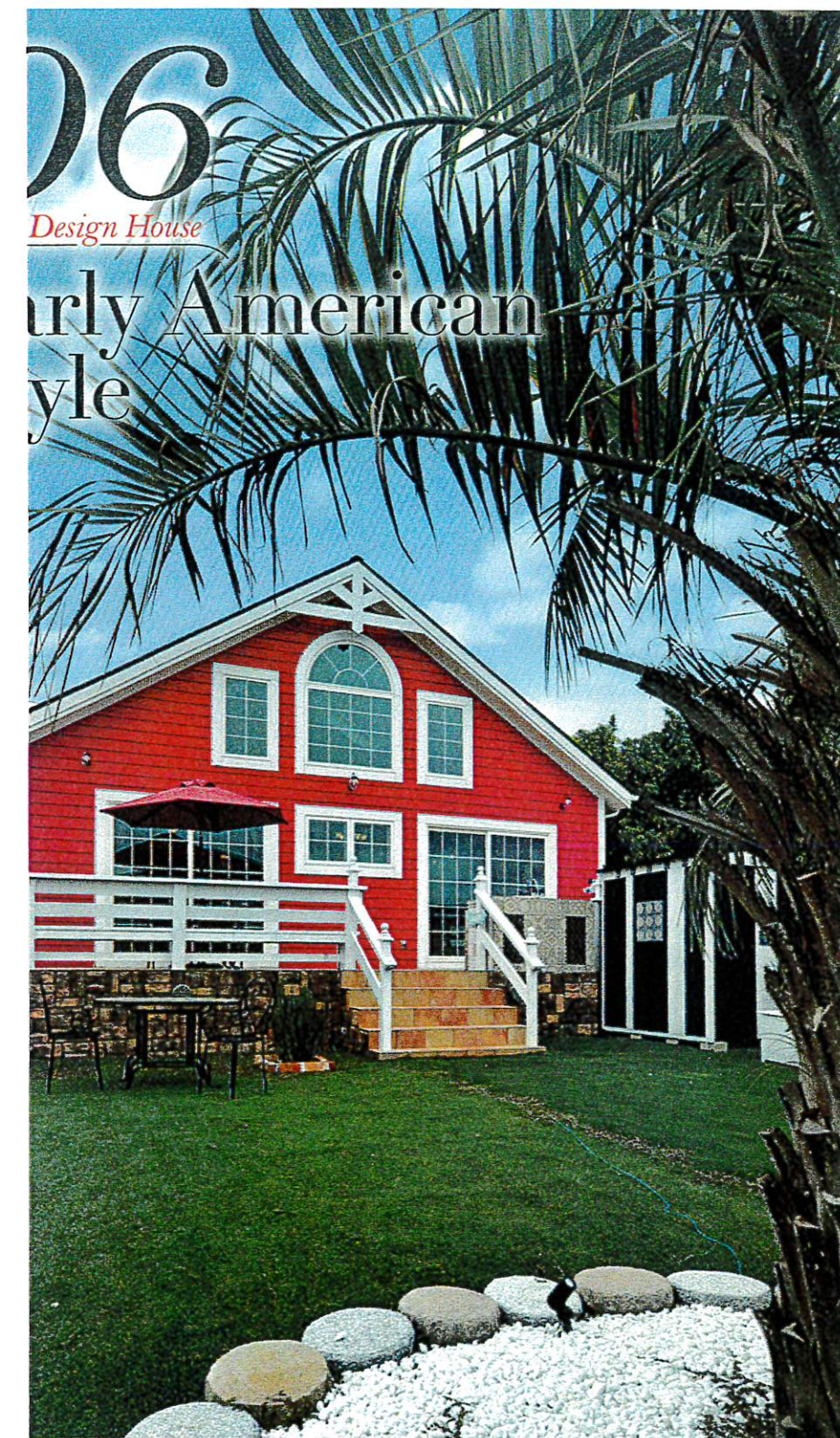
勝浦市K邸

**2**

北米スタイルを再現したミレニア勝浦。中でももっとも環境に似合うグリーンと白を基調としたアメリカンハウスK邸。周囲を取り囲む大きなウッドデッキは50人程のパーティーも可能です。



- 1・キッチンブルーのタイルにはハワイで購入してきたお気に入りの絵柄のタイルを。さらにハワイアンを強調します
- 2・エントランスは左手にボードロッカーをロングボードも余裕で収納できます
- 3・深い屋根でワイドスパンの大きなテラスを確保。ハワイアンスタイルのラナイですね



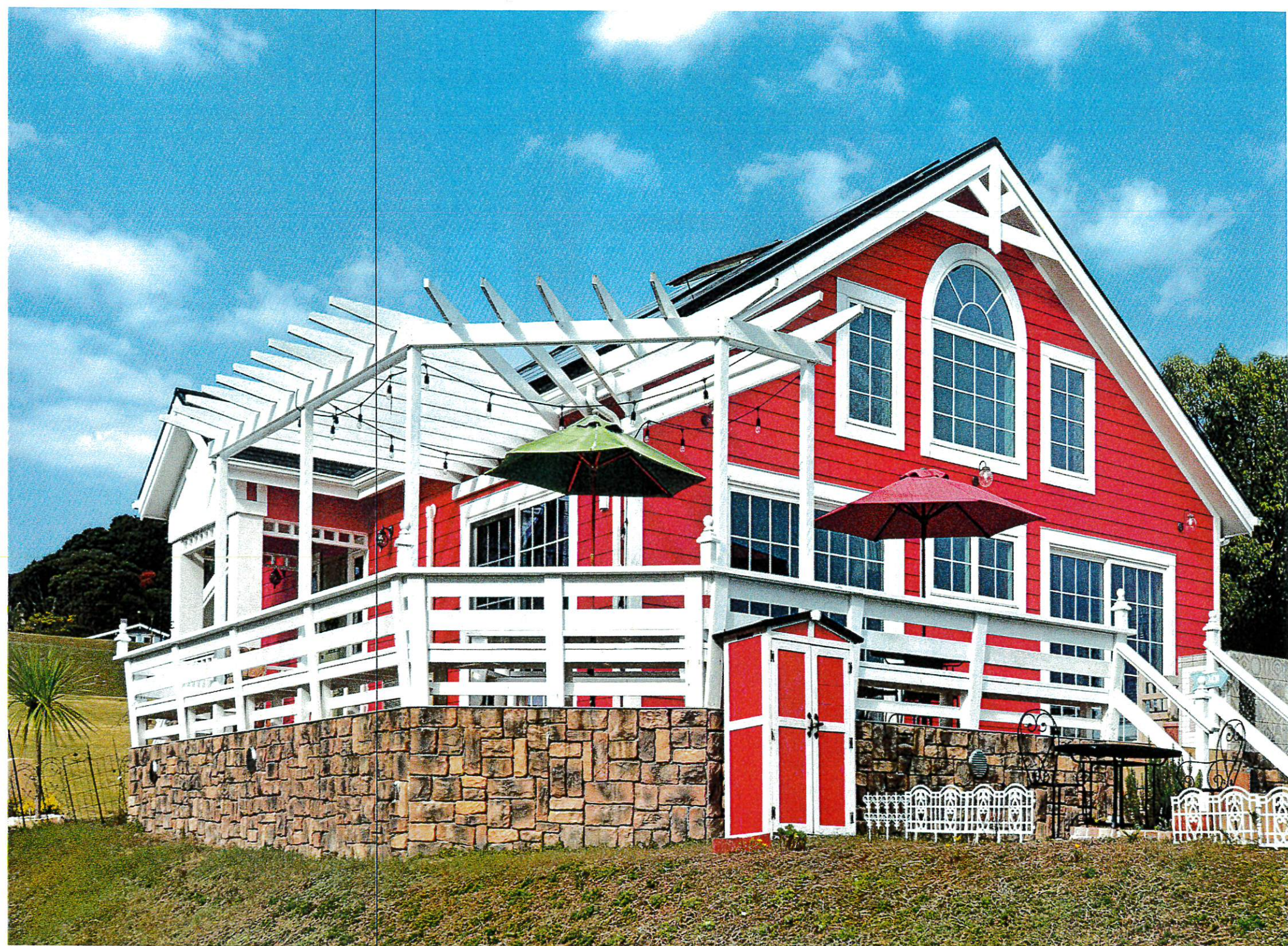
06  
Design House

Curly American  
style

## 喧噪を離れ、趣味を満喫する 2人のためのドリームハウス

TSURUOKA KOMUTEN  
千葉県 N邸

photo\_Kazunari-HIROI 広井一成  
text\_Hisao ONOZUKA 小野塚久男

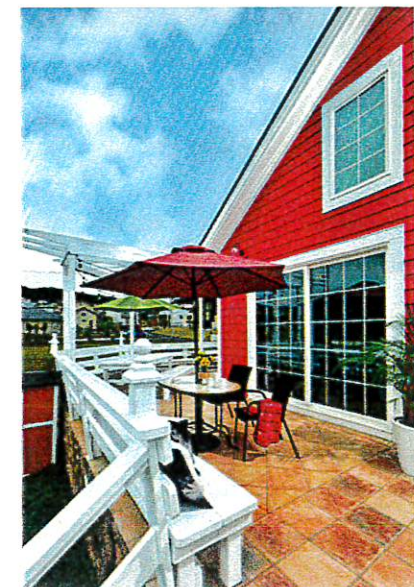


### Facade

赤のラップサイディングと窓の白いケーシングで、明るくポップな印象のN邸の外観。当初は紺に黄色の「スウェーデンの邸宅」もイメージしたが、周囲は緑豊かな環境であり、「このほうが目立って、帰ってきたときに気分がアがる」という理由から赤に決めたという。

### Owner's Voice

仕事の関係でずっと都市部で暮らしていましたが、夫婦揃って定年が近づいてきた頃から、定年後の暮らしについて考えるようになりました。趣味で続けているゴルフ、テニスを思いきり楽しむには、どうすればいいか。それには郊外の暮らしがいいだろうと、千葉県に土地を購入。平屋建てをイメージしていましたが、つるおか工務店といろいろ話をした過程で、ロフトにゲストルームという間取りが決まりました。趣味に没頭できる、自慢の我が家です。



### Terrace

友人・知人を招くことも多いパーティでも使えるオープンデッキは当初から希望していた。はウッドデッキも考えたが、ナンスの手間と、つるおかからの助言により、床にはすい tiles を敷いた。



*Living Dining*

平屋を希望していたNさん夫妻にとって、広さと天井高が十分にあり、リビング、ダイニング、キッチンが一つのスペースに置ける間取りが理想だった。上下の窓からたっぷりの陽射しがあり、1日中明るい空間。外観と違って室内はモトーンを基調に、小物やグリーンをアクセントに仕立てている。



*Kitchen*

たっぷり収納力があり、幅、奥なアイランドを備えるキッチン。こだわりの凝縮されたスペースの側面、奥の壁のモザイク照明は奥様が自ら用意した。

寂感あるLDKを持つ  
 甞の夢を包み込んだ終の棲家

生100年時代ともいわれる現代。定年後らしをどう充実させるか考えたとき、外せのが住まいである。横浜の戸建てで暮らした数年前、Nさん夫妻は「ずっとここに暮らしか」と疑問に思った。ゴルフ、テニスを趣味、自然を愛する夫妻は、都市での生活を

味気なく、窮屈に感じるようになっていた。「定年後に住む家を建てることを決め、千葉に土地を購入。私たちの理想は、広々とした1つのフロアで生活が完結する平屋でした。リビング、ダイニング、キッチンは遮るものがない動線をつながら、オープンデッキとゴルフ

のちょっとした練習ができる庭のある家です。いくつかハウスメーカーに打診したものの、制約が多くまとまらないところで、出会ったのがつかおか工務店でした。私たちのイメージに近い施工例が豊富だったところが決め手です」外観の赤いラップサイディングが印象的なN

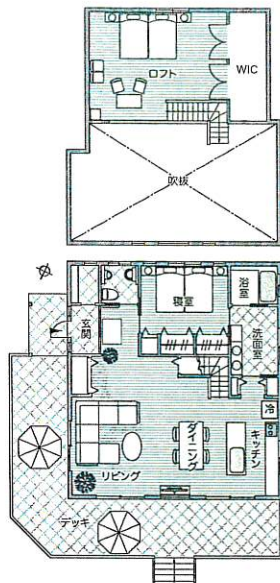
邸は、1階に広々としたLDKがあり、訪ねてくる友人・知人のためのゲストルームがロフトに設けてある。LDKは吹き抜けになり、大きな窓があるため開放感は抜群だ。外観には目立つ赤を使いながら、室内はモノトーンをベースにシックに、落ち着いた空間

にまとめられている。こうした絶妙なバランスは、カラーコーディネイターの資格を持つ奥様のセンスによるところが大きい。室内の至る所に、奥様お手製のマクラメ編みが飾られている。編み込まれる糸のように、お二人はここで、あたたかいときを過ごされるのだろう。



### Bed Room

バスルームのあるスペースから、直接つながるよう動線を引いた寝室。壁の色は3面とも変え、白い窓にステンドグラスをはめると、カラーコーディネーターの資格を持つ奥様のセンスが光る空間となっている。



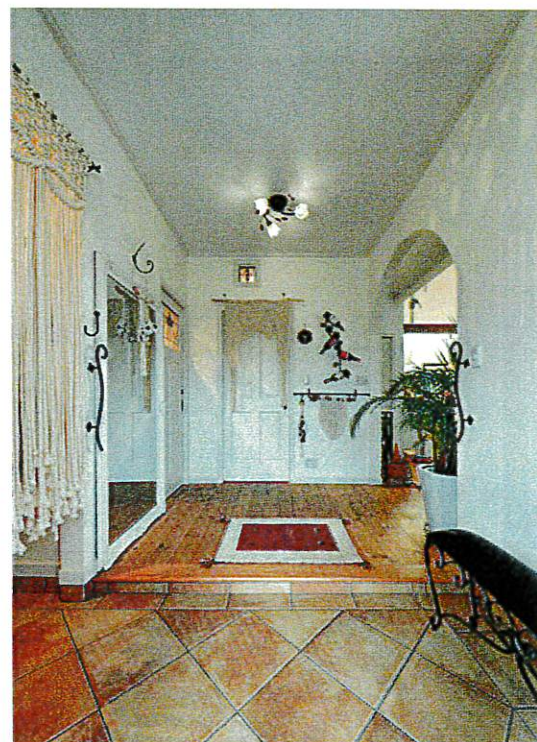
## 千葉県 N邸

竣工/2016年  
延床面積/141.8㎡



### Room

こと考えていたゲストつるおか工務店のてフロ部分に。結がシンプルな構成正解だった」とNさまは、天窓から星もできるという。



### Entrance

赤い外観の家とは思えないほど、室内はシンプルな配色となっている。このギャップもN邸の魅力。手前にある白い編み物は、奥様が引っ越してから始めたマクラメ編み。室内のいるんなどに飾られている

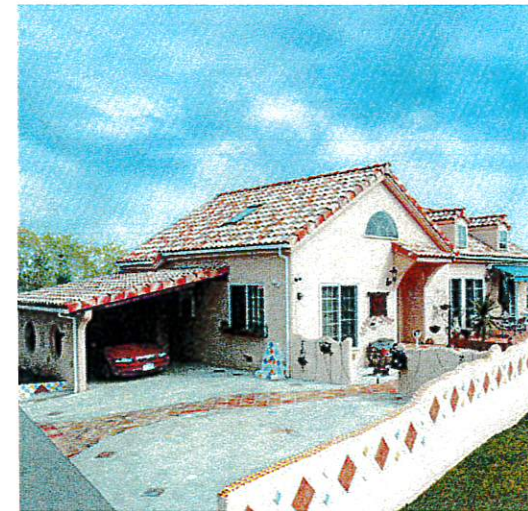


### Rest Room

空間自体はシンプルだが、ボウル付きの家具、照明をポイントに使い、洗練された雰囲気仕立てられている。便器は2つ備えられているが、これはご主人の要望から。「2つにしても違和感なくまとまっています」。

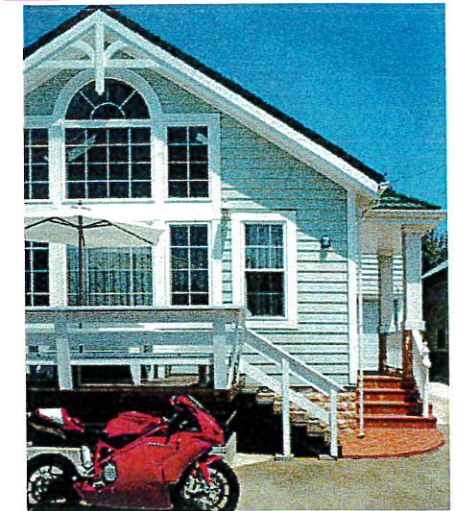
### Powder Room

ダブルボウル、十分な収納スペースで、使い勝手のいいパウダールーム。モザイクタイルを2種類使うのは奥様の提案で、リゾートホテルのように明るく、ちょっとした遊び心を感じさせる空間になっている。



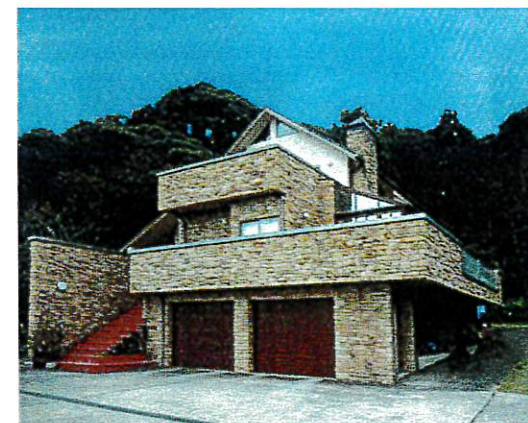
### ぬくもりあふれる南欧スタイルの家

リゾート感たっぷりの地中海沿岸の南欧建築を忠実に再現した邸宅。青空によく映える暖色系の塗り壁とオレンジ色のスペイン瓦、滑らかな曲線とデザインタイルが調和したぬくもりのある佇まいは、輸入住宅デザインに精通している「つるおか工務店」ならではの。高さのある勾配天井を生かした開放感のある室内も、施主の理想をカタチにした贅沢な空間を実現している。



### 雄大な自然を感じるハワイアンハウス

モスグリーンの屋根とエメラルドグリーンの壁面とのコントラストが絶妙な外観。テラスの床は茶、手すりは白と塗り分けて、ハワイ風の雰囲気演出している。ハワイ好きなオーナー夫妻の好みを反映したもので、現地の家の単純な模倣ではなく、施主の好みやライフスタイルに合わせて一緒に家をつくりあげるのが「つるおか工務店」のスタイル。



### サンルームを中心にぬくもりに包まれる家

エルドラドストーンの外観が重厚感と温かみを感じさせるこの家の中心は、2階のリビングに隣接したイギリス製サンルーム。ゆるやかに傾斜した地形を利用して半地下のビルトインガレージも設けられている。サッシはマーヴィン、EPS工法でサンドイッチパネルと、ハイレベルな住宅性能を実現。家族と愛猫に上質な暮らしをもたらす輸入住宅だ。



### 南欧スタイル輸入住宅の先駆け

1990年代末、まだ輸入住宅といえば北米風が主流だった時代に、オーナーたったの希望で建てた南欧風住宅。テラコッタタイルや屋根瓦などの部材をスペインから直輸入し、太陽に映える漆喰仕上げの白い外壁が印象的だ。竣工から10年後にはリフォームを施し、長く快適に住み継いでいける、スペイン風輸入住宅の模範ともいえる上質な住まいだ。

## Information

### 有限会社つるおか工務店

TEL 0470-68-4848

営業時間/8:00~18:00

千葉県夷隅郡御宿町久保2039

施工エリア/千葉県、東京都、神奈川県、埼玉県、茨城県(その他の施工エリア応相談)

保証・メンテナンス/まもりすまい保険・住宅瑕疵担保責任保険加入、10年保証、メンテナンス迅速に対応

対応価格帯50万円~/坪

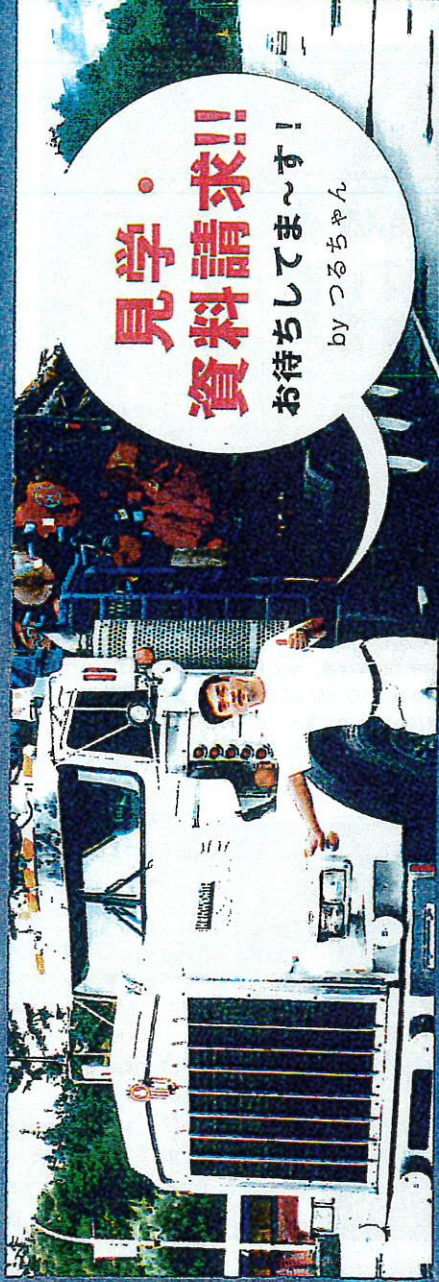
カタログ請求は  
P108を  
ご覧ください。

輸入住宅28年  
ツアーバイフオー工法35年の実績

つるおか工務店

TEL: 0470-68-4848

施工地域  
千葉・神奈川・東京・埼玉・茨城 他



見学・  
資料請求!!

お待ちしております!

by つるおちゃん

**住み手の個性が  
感じられる家を  
一緒に作りたくらいと  
願っています**

大切なお客様の家なので一軒ずつ『自分の家なら』という気持ちでつくっています。

お客様のライフスタイルに合った等身大の家をつくるために、設備機器や建築材料なども一緒に勉強して、お互いいい家をつくることを目指しています。当社ならではのぎめ細かさや好評をいただいております。ぜひ、お気軽に声をかけてください。きっと探している暮らしが見つかるはずです。

ホームページで  
いろいろな情報を公開しています

つるおか工務店 