

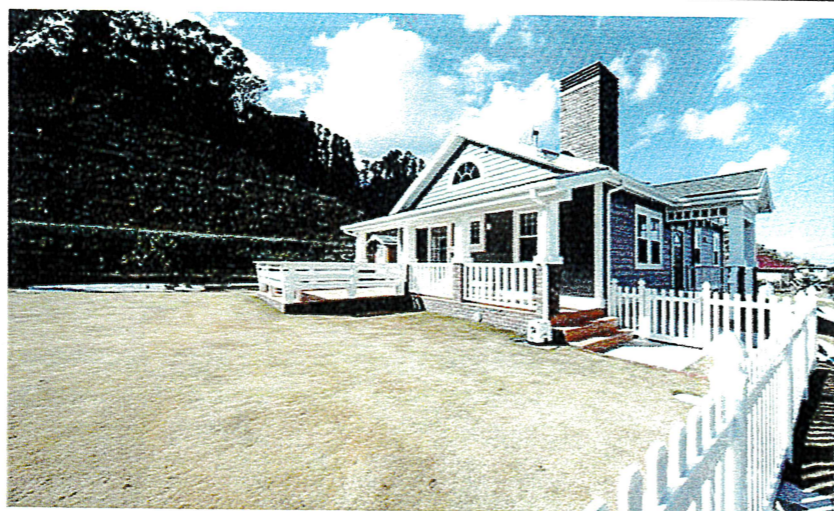
御宿町

白い砂のビーチで有名な御宿町。温暖な気候と海と山の豊富な食材、生活しやすい街並。外房御宿から東京までは約80キロの距離、アクアラインを利用すれば川崎から約90分の距離がうれしい

1

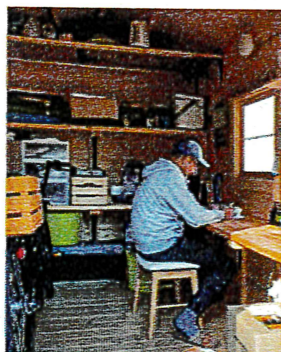
御宿町・N邸

アメリカとイタリアで通算16年間を海外で勤務したNさんにとって、早くから決めていた「アーリーリタイヤ（早期に現職から解放される人生）」にはこの御宿台は理想的なフィールドでした。高台からは太平洋の大海原を望むこともできる。「湘南の美しさも知っているけど、このカントリーサイドの雰囲気、波、それにゴルフ場など総合的に考えてここに決めました」



DATA

敷地面積 / 730.03㎡ (220.83坪)
延床面積 / 103.92 ㎡ (31.5坪)



2

千葉県御宿町・A邸

Aさんご家族は、ご夫婦とお嬢さんの3人家族。御宿台と川崎にマンションをお持ちの2拠点生活。ご主人の会社業務は基本テレワークで、月の半分くらいをここ外房御宿台と神奈川県川崎で過ごしています。社会人のお嬢さんもやはりテレワーク主体なので、PC片手に2拠点を往來する生活です。テレワークならば御宿町を自邸としてライフスタイルを構築できるというわけです。

DATA

敷地面積 / 350㎡ (105 坪)
延床面積 / 116.06㎡ (35 坪)



3



御宿町 M邸

外房御宿の高台で、木製のチェアに背中をあずければ、水平線が海と空をくっきりと分ける。そんなさわやかな一日にふさわしい「夏の家」。まるで欧州のクラシックホテルに滞在するように、静かで厚重な時間を約束してくれる。

DATA

敷地面積 / 462㎡ (140坪) 延床面積 / 165㎡ (50坪)

4



御宿町 M邸

施主のMさんは26歳で突然サーフィンを止め、長いブランクのあとで50歳になってもう一度海へ復帰。海のすぐそばでなく、遠くに海が見える土地を選んだ。M邸でもロフトの窓から沖のリーフにくだける波が見えて、ビーチの波も予測できるのだそう。

DATA

敷地面積 / 333㎡ (100坪) 延床面積 / 118㎡ (35.75坪)

袖ヶ浦市

アクアラインを超えればすぐにとどり着ける便利さで人気がある袖ヶ浦市。内房の海沿いの街には商業施設や豊かな食材のレストランも多く暮らしやすい。

1

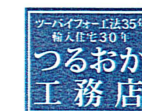


袖ヶ浦市 Y邸

随所にバリをイメージした施主のこだわり衆目を集めるY邸。施主のこだわりでバリをイメージして白と黒、グレーの室内のアクセントにボルドー（紫）のレースカーテンを採用したり、リビングはオークのヘリンボーン貼り、キッチンセラコッタを採用して明確にゾーニング。

DATA

敷地面積 / 333㎡ (100坪) 延床面積 / 118㎡ (35.75坪)



TSURUOKA
General Construction co.

<取材協力>

有限会社つるおか工務店
〒299-5102 千葉県興南郡御宿町久保 2039
TEL:0470-68-4848
FAX:0470-68-5499
http://www.daiku.co.jp/



房総移住

アクアラインを越えて

欧米スタイルでゆったり暮らそう。

全国的にウイズコロナでテレワークがスタンダードになったいま、
都会を離れて海や山の自然がある地方への移住があとを絶ちません。
しかし神奈川県内では土地価格や住宅コストが上昇していることも手伝って
横浜や川崎市のかたがたの千葉房総半島への注目度が高まりはじめています。
100坪あまりのゆったりとした敷地で、海を眺め、空を仰いで思いっきり深呼吸できる房総移住。
従来は東京周りで遠いエリアだった千葉もアクアラインを超えれば外房まで車で90分程度に。
さあ、アクアラインを越えてダイナミックな房総の暮らしはどうですか？



勝浦市

千葉県勝浦市は房総半島の南、雄大な太平洋に面した静かな海辺の町。ここにまさに欧米の暮らし方を再現したミレーニア勝浦があります。ゲートを通ればそこはまるで海外の住宅地といったところ。

2



勝浦市・K邸

2003年に完成したこのK邸は施主が在職中は成田市に住んでウイークエンドハウスとして使っていました。退職と同時に勝浦定住を選んだ。「グリーンと白を基調とした平屋。芝生があってシンプルであること」をご希望。「この家は人生2件目の家ですが不満足な所がありません。いきなり訪ねて来て家を見せてくださいという方もいるくらいです」と奥様。以前は海外を旅することも多かったのに今では「家の方がずっといい」と話します。

DATA

敷地面積 / 495.97㎡ (150.29坪)
延床面積 / 162.93㎡ (49.37坪)

千葉県勝浦市 N邸

真っ赤な外壁と白いライン、ウッドデッキが晴天に眩しいほど映えるN邸は勝浦のリゾート地「ミレーニア」でもアイコン的な存在。2016年に完成したN邸のご夫婦は横浜からの移住です。こんな恵まれた住環境の中でゴルフやテニスに興じる毎日だそう。玄関ドアを開けた瞬間に広がる大空間のリビング&ダイニング。千葉のリゾートタウンならではのサイズ感。大きなサッシはペアガラスを採用していて、この空間でも冬を小さなストーブ一つで暖かく過ごすと話します。

DATA

敷地面積 / 495.97㎡ (150.29坪)
延床面積 / 162.93㎡ (49.37坪)

都会に近い「身近な田舎」、自然の中で見つける新しい暮らしかた

千葉・房総半島移住

千葉県いすみ市・佐藤裕一、智波さん | 取材・撮影*ワイスクリエイティブオフィス

最近では人気が過熱して土地価格が高騰している湘南を横目に、自然の中で子育てをしたい、通勤圏内で家族との時間を増やしたいご家族の「房総半島移住」がブームになっています。2022年は、房総半島から目が離せません。

湘南から外房移住を決断したご夫妻

近年とりわけ房総半島移住で人気が高まっているのが、いすみ市。夷陽川や大東灯台などのダイナミックな景色と温暖な気候に恵まれて、四季折々の聖作物や海産物が豊かです。田園エリアが広がる一方、太平洋に面したビーチラインはサーファーに人気のスポットで、海も山も楽しめる人気のエリアです。佐藤さんご夫婦の直近の住まいは、湘南・正堂。湘南のとびん中、正堂海岸にほど近いアパートで16年を過ごしました。ご主人はロ

ックボードを楽しみ、都会の人が楽しむ典型的なオシャレな湘南ライフでした。その正堂周辺は、いま首都圏でも屈指の「海が似合うオシャレな街」として大人気で、駅直結のSCには休日には交通渋滞が発生するほどです。佐藤さんご夫婦はテラド下着が大好きで、各地にキャンプに行ったり、南房総・館山の友人宅に遊びに行くことも頻繁で、しだいにふたりはカントリーライフの魅力にど

りつかせていったそう。そんな中で知ったことは、千葉県の土地の相場が想像以上に安いこと。それは住宅取得するには大きな強みだったので、「こんな家に住みたい」と。御宿町で100年以上続く輸入住宅専門の工務店「つるおか工務店」にじっくりと話し、理想通りに南欧風カントリーハウスが完成しました。コロナ以前、2019年12月のことでした。ご主人は大手自動車メーカーのエンジニア。最近では実験以外はデレブクになって出勤は週に1~2回。通勤経路は、自宅から

車で一宮駅まで（いすみ市の移住政策で一宮駅周辺の駐車料金が補助金が出る）、外房線急行に乗って東京駅まで1時間30分。ご自宅に何ういろいろな場所で、ご主人自作のDIYが眼に入る。ベッドルームの木製内窓、キッチンをつり棚。直近では敷地奥にスケールの大きな倉庫を建設中。移住してから近所の製材所に通ってテクニックを吸収したほどの入れ込みようです。プロのパン製造技術を持った奥様は、自宅で「PADDY FIELD」というパン屋さ

んをオープン。今では行列ができるパン屋として有名に。自然に恵まれた環境で、互いにのびのびと好きなことを選択して真剣に取り組んでいます。外房エリアで移住増加が顕著なのは一宮町。日本でも有数のサーフタウン。地元のサーファーたちが1年夢見てきたその賑わいは、若者たちがその中心です。すでに日常的で都会的でもあります。佐藤さんおふたりがあえて一宮町ではなく、隣町のいすみ市を選んだ理由がそこにある

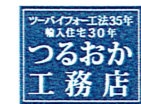
ました。もっと静かに、自然に囲まれてゆったりと暮らしたい。「目の前の田んぼは、田植えの頃の池のような表面が、稲が育って緑の絨毯のようになり、秋には黄金色に変わっていくんです」自然の中で暮らす人にしかわからない季節の変化を、奥様はこう話してくれました。房総千葉は、決してオキシシの最先端の街ではない。海と山に恵まれた大自然こそが宝物。自分の人生は自分でつくる、そんな力強さが佐藤さんご夫婦にはあるのです。



- ① 200坪ほどの広い敷地に見え平屋を思わせる大屋根のS邸。緩いカーブを描くアプローチが訪れる人々を手招きして迎えてくれるようです
- ② キッチンと一体化した大きなリビング。大きな勾配天井を利用したツーバイフォーによる大空間。階段を上がるとご主人のワーク部屋になっている
- ③ 使いやすさを優先したキッチン。奥には大きなストレージがある
- ④ 「私は1日のほとんどをキッチンで過ごします」と話す奥様。お二人はテレワークになって、さらに会話が増えそうです
- ⑤ 絵に描いたような房総ライフを表現する佐藤邸。右奥にはご主人が小屋を建築中
- ⑥ 玄関奥にはロングボード置き場になっている。10フィートのボードも余裕だ
- ⑦ カントリー好きな奥様の理想を取り入れたパウダー&ランドリールーム
- ⑧ カバードポーチは時にはおふたりの憩いの場所にもなるそうです
- ⑨ 奥様のパン屋さん「PADDY FIELD」地元ではあっというまに行列のできる大人気のお店です

DATA

千葉県いすみ市S邸
 敷地面積/717.40㎡(217坪)
 延床面積/119.01㎡(36坪)
 1階/92.56(28坪)
 2階/26.45(8坪)
 構造/木造ツーバイフォー工法 2階建
 間取り/3LDK
 設計・施工/有限会社 つるおか工務店
 家族構成/2人



TSURUOKA
 General Construction Co.

<取材協力>
有限会社つるおか工務店
 〒299-5102 千葉県夷隅郡御宿町久保 2039
 TEL:0470-68-4848
 FAX:0470-68-5499
 http://www.daiku.co.jp/



2021年12月

ガラスワン邸
千葉県長生郡長柄町

206の家

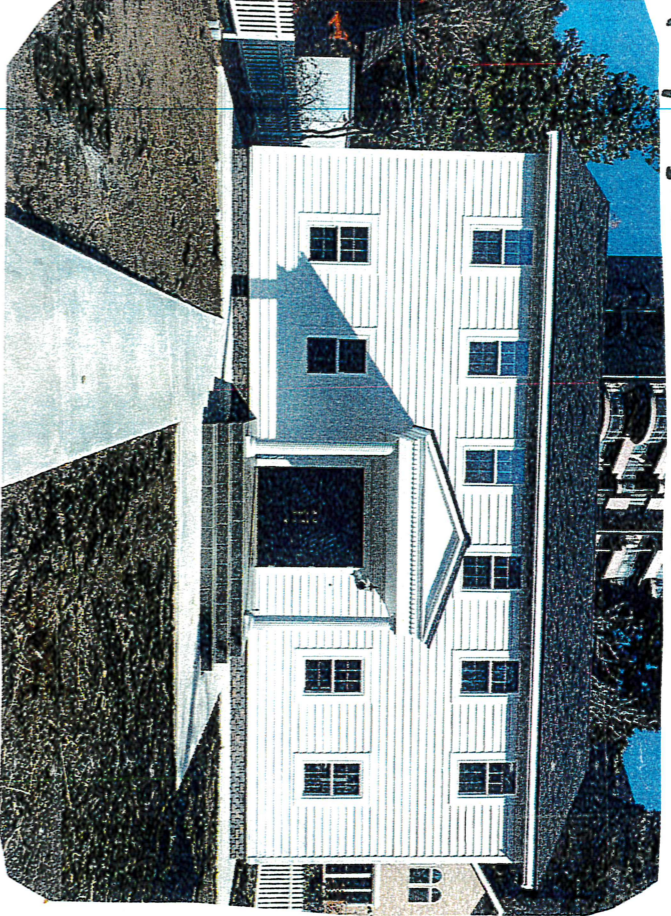
完成しました。

有) 乃乃お木工務店

0470-68-4848

乃乃お木工

木ノ心



耐震等級3
全館空調
吹付けタイル
断熱樹脂
カギ
65土坪
カレージあり



オール電化の家
H化、エコネートがカネカ列装

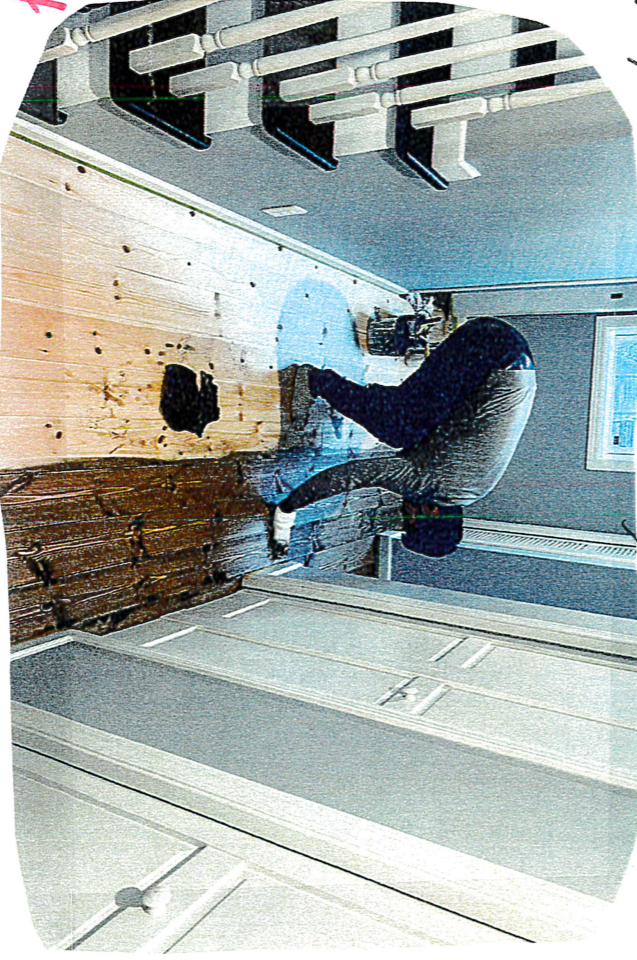


玄関木化
高(新)まが
RO階段
で付封。
無土の190Lの床@200y/Li木2のワヤ



希望の家づくりお伝えし致し

「あ〜た〜こ〜た」楽しい家づくり共有
施工は、
関東一円付封。



←ハンドメイド

→天板はタ化起

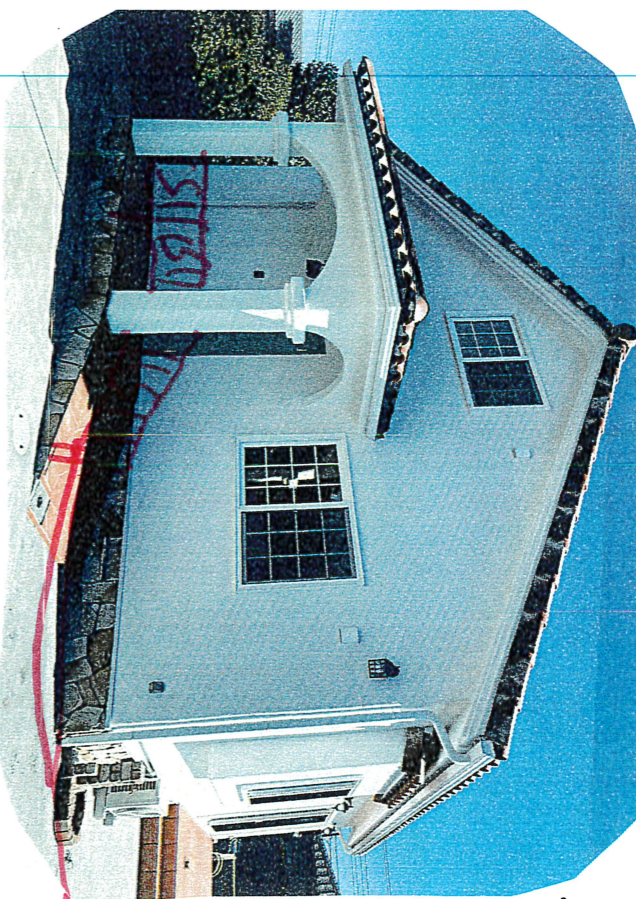


洗面洗木築 ←
巾6DCM
付入付られた。



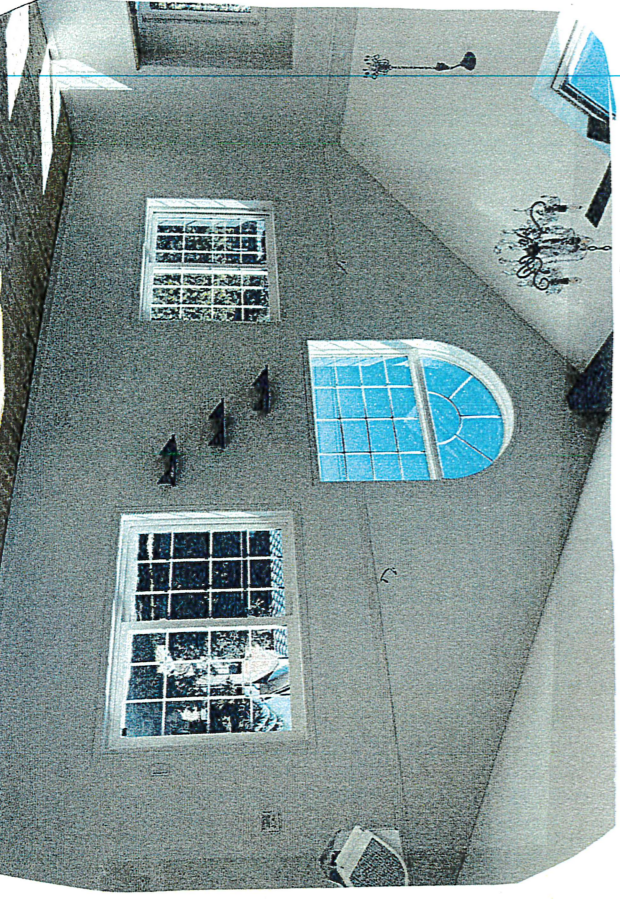
2022年2月 完成しました。
千葉県長生郡長生村...

(有) 株式会社 務店
0470-68-4848
←木-470



2LDK (DK付)
32坪

2070平方メートル、とても人気あり封。



LDK

ハイボルト未入れ

希望の家づくりお手伝いします。

建築相談

及心見家も特々しませ。



バスと洗面台

(又ハロイ西) (吹付のLAV)
(断熱材付付付)
(2019年ハロイ西仕様)
(珪藻土LDK付)